



Балансировач на колела за леки и лекотоварни автомобили

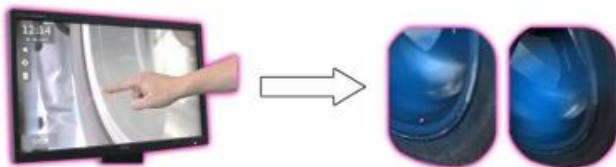
UNI-TROL MONOLITH+LOT



Ултрамодерната балансираща машина MONOLITH + LOT е проектирана за динамично балансиране на колела на леки и лекотоварни автомобили в рамките на един измервателен пробег.

Той е оборудван със синтезатор на говор, който генерира съобщения, потвърждаващи всяка операция, извършена на балансъора, и предлага метод за продължаване на балансирането на колелата.

Балансърът е оборудван с патентована система за въвеждане на параметрите на колелото въз основа на реално изображение от камера. Освен това, за по-точно определяне на точката на корекция, балансърът разполага с лазерен показалец, който точно указва местоположението на лепилната тежест.

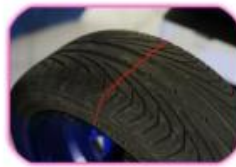




INTER
CARS

ВИСОКИ СТАНДАРТИ
ВИСОКИ ОБОРОТИ

Балансиращата машина MONOLITH със система LOT (лазер отгоре) е ултрамодерно устройство с още по-прецизно указване на точката на корекция. Благодарение на лазерния показалец оста се маркира допълнително „на 12 часа“, като по този начин се елиминира рискът от объркване при поставянето на щанцованите тежести.



Балансърът е оборудван със съвременен пневматичен патронник с бързо действие, който значително съкращава времето и улеснява сигурното монтиране на колелото върху шпиндела на баласъора без риск от монтиране на колелото извън центъра. Механизмът на патронника се управлява с удобен педал.





Конфигурация на балансираща машина MONOLITH + LOT

- автоматично отваряне и затваряне на предпазителя на колелата
- LOT система (индикатор „12 часа“)
- пневматичен патронник с бързо действие (MONOLITH P)
- пневматична спирачка в точката на дисбаланс
- калибриране (лесно с инструмента)
- синтезатор на говор
- лазерна показалка
- Програма Alu + програма „скрито тегло“
- Самонасочване
- автоматично, безконтактно измерване на параметрите на колелата
- оптимизация
- ултразвуково измерване на външната ширина на колелото
- Програма 3P (скриване на тежестта зад спиците на джантата)
- LED сензорен монитор
- лазерен принтер
- кеш на потребителя
- ALU програми
- Автоматично измерване на разстояние, диаметър и ширина
- преобразуване на дисбалансите

Допълнително оборудване:

- дръжка на мотоциклет
- държач за щифт
- Пневматичен повдигач на колела PPK-1
- допълнителни конуси за микробуси и високопроходими автомобили (110-168 мм)
- *Дръжка HAWEKA Ø40 (версия MONOLITH H) - версия по поръчка*

Обхват на доставката:

- Балансираща машина UNI-TROL MONOLITH със система LASER ON TOP (LOT)
- Лазерен принтер
- LCD сензорен монитор
- Кабел VGA
- Захранващ кабел 230V
- Конус за пневматичен патронник (4 бр.)