

Zahtjevi za ugradnju dizalice EVERT62B-50TE

Temelj:

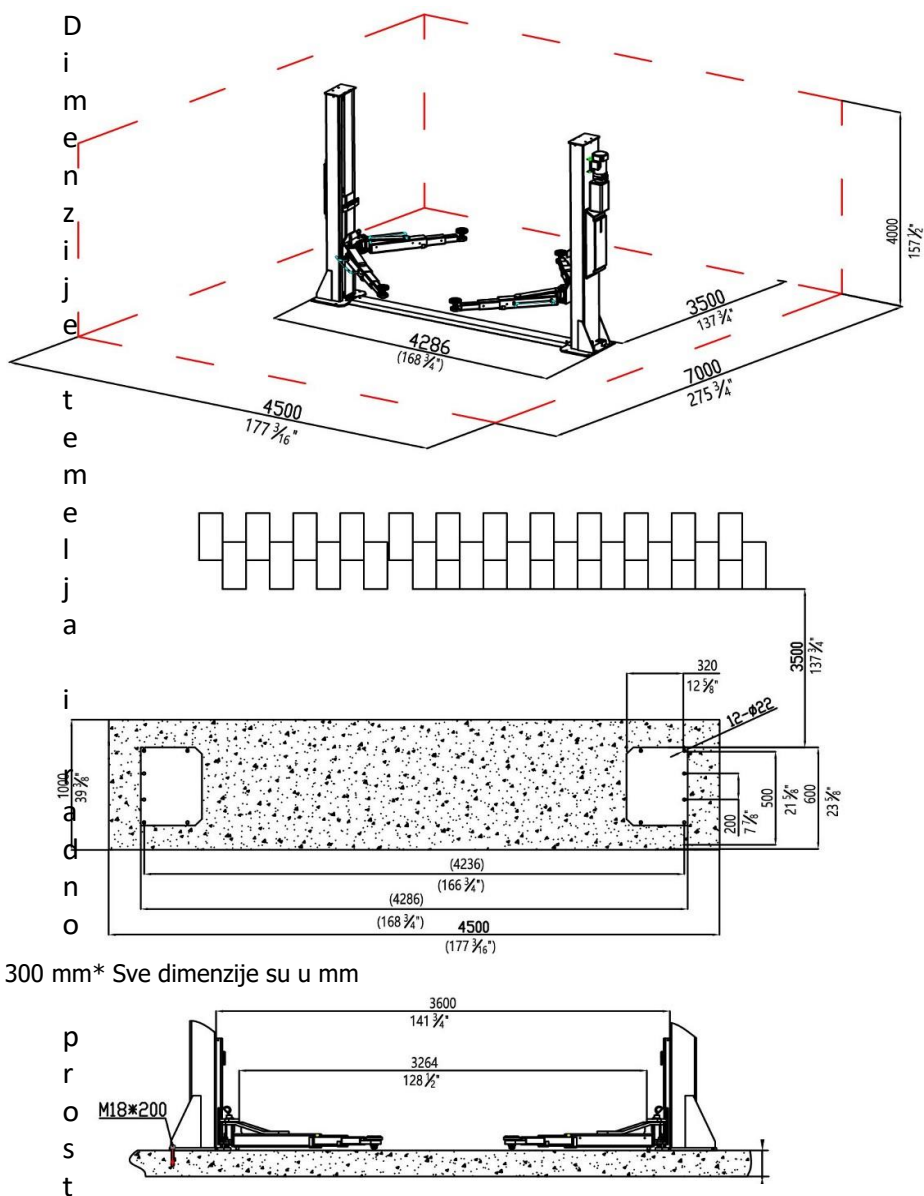
- Klasa tvrdoće betona: C20/25
- Maksimalni nagib razine: ≤ 5 mm
- Vrijeme sušenja betona: min. 20 dana
- Dimenzije temelja: 4500x1000x300 mm

Napajanje:

- 400V/3PH
- 4x1,5mm² žice
- Dovedeno napajanje do glavnog stupa
- C20 zaštita

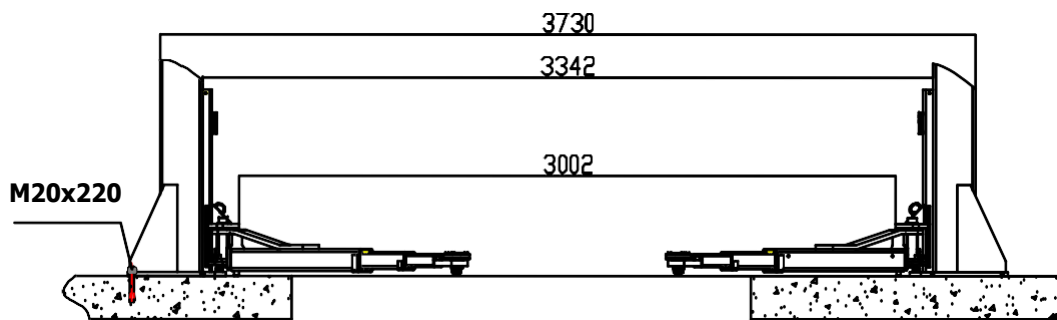
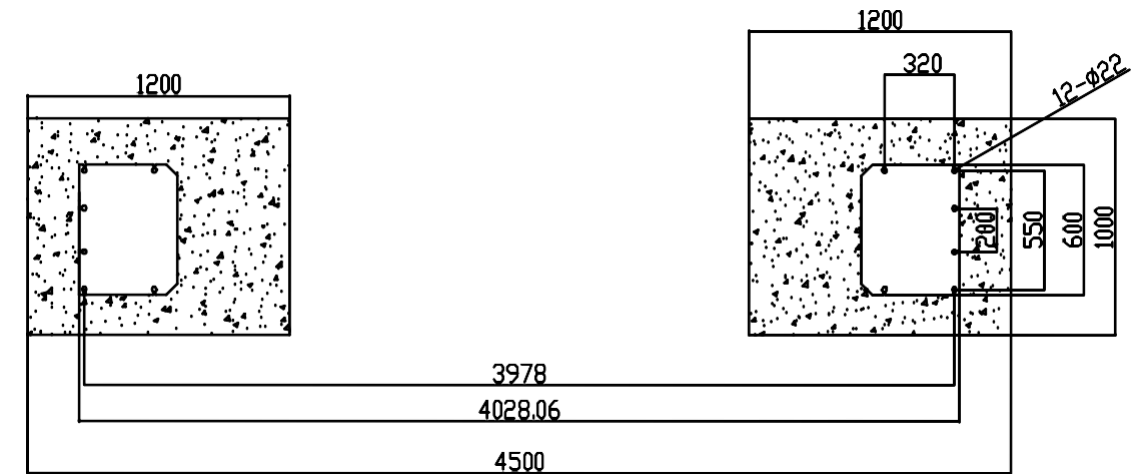
MJESTO MONTAŽE:

- Dizalica je predviđena za ugradnju samo u zatvorene objekte
- Vanjska montaža nije moguća
- Visina prostorije minimalno 4000 mm



Debljina betona min. 300 mm* Sve dimenzije su u mm

OPCIJA 2



Debljina min. 600 mm