



**Диагностика RJ Bosch+SW ESI 2.0**

**KTS 560/590**

**Диагностични модули от ново поколение**

Ново поколение KTS5xx: KTS 560 & KTS 590  
**Нови модули**





## Ново поколение KTS5xx: KTS 560 & KTS 590 **Основните характеристики на новото поколение KTS1/3**

Те си сътрудничат, подобно на текущото поколение KTS, с SW ESI 2.0 (от версия 2016/2)

Високопроизводителен Bluetooth клас 1 - безжична връзка с компютър

USB 2.0 за кабелна връзка към компютър

Поддръжка за "Easy Connect" и други адаптерни кабели на Bosch, специфични за производителя на автомобила

Подобрена техника за измерване (мултиметър / осцилоскоп) за подпомагане на диагностиката и ремонта на превозни средства

Използването на новия комуникационен интерфейс на автомобила гарантира възможност за използване и в бъдеще

## Ново поколение KTS5xx: KTS 560 & KTS 590 **Основните характеристики на новото поколение KTS2/3**

### **Разширяване на диагностиката на контролния блок:**

Използване на новия базиран на Ethernet комуникационен интерфейс за превозни средства:

- DoIP = Diagnostic over IP - комуникационен протокол на бъдещето (IP = интернет протокол)
- първи продукт в IAM с тази комуникация

Опция за паралелна диагностика: бърза комуникация с различни контролери едновременно с помощта на различни комуникационни интерфейси

- Поддържа специални изисквания на платформи за диагностика на OE
- Пълна поддръжка за програмиране Euro 5/6 за всички настоящи и бъдещи марки и технологии
- Бърз преглед на системите
- Специалните функции и показването на текущите стойности са по-бързи

Преглед на състоянието на комуникация с автомобила и системата благодарение на LED лентата в горната част на устройството

Защитата срещу прах и вода е подобрена до ниво на защита IP53



## Ново поколение KTS5xx: KTS 560 & KTS 590

### Ethernet като интерфейс за диагностика на ЪР



- DoIP (Diagnostics over IP) е обозначението на нов диагностичен интерфейс, базиран на комуникационния протокол Ethernet - идентичен с LAN протокола в компютър
- Водещите европейски производители на автомобили (BMW, VW, Audi, Mercedes, Ford, ...) имат Ethernet комуникация, свързана към общ 16-пинов OBD диагностичен буска.

-2 опции за свързване:



#### Пример: новото Volvo XC90

- Ethernet интерфейс, разположен в гнездото за OBD диагностика
- OBD и основната диагностика като четене и изтриване на паметта за грешки все още е възможна чрез CAN интерфейса
- Функции като инициализация или калибриране са достъпни само през Ethernet интерфейса
- Ethernet интерфейсът позволява пълна диагностика!



## Ново поколение KTS5xx: KTS 560 & KTS 590 Основните характеристики на новото поколение KTS3/3



#### Характеристики на измервателната технология:

- Измерване на всички актуатори и сензори в автомобила
- Измерване с мултиметър при асистирано откриване на повреда с автоматично прехвърляне на измерените стойности

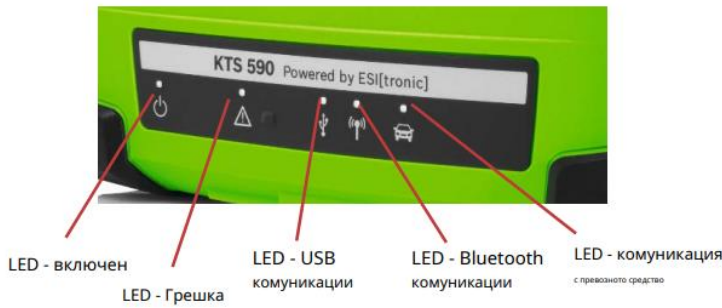
#### Подобряване на измервателната техника:

- **KTS 590:**
  - Изолирани (безпотенциални) двата канала на осцилоскопа
  - Повишена честота на семплиране: 10MS/s - 20 MS/s
- **KTS 560 и KTS 590:**
  - Разширена честотна лента на мултиметъра: 50 kHz - 100 kHz



## Ново поколение KTS5xx: KTS 560 & KTS 590

### Информация за продукта



## Ново поколение KTS5xx: KTS 560 & KTS 590 Сравнение на производителността



#	Описание	KTS 540 / 570	KTS 560 / 590	Забележка
	<b>Преглед на системите:</b>			
	- BMW 525	22 стр	16 стр	- 6 с
	- Volvo XC90	6 с	3 сек	- 3 с
	- Форд Мондео	128 стр	126 стр	- 2 с
	- VW Caddy 2.0 TDI	17 стр	10 с	- 7 с
	- Мерцедес С300	6 мин. 12 сек	5 мин. 0 сек	- 72 стр
	- ....			

**По-високопредставяне впо време на комуникация с автомобила!**



# Ново поколение KTS5xx: KTS 560 & KTS 590

## Обхват на доставка



KTS 560	KTS590	Коментирайте
<input type="checkbox"/> KTS модул	<input type="checkbox"/> KTS модул	Собствено устройство
<input type="checkbox"/> Мрежов ресурс	<input type="checkbox"/> Мрежов ресурс	
<input type="checkbox"/> OBD линия	<input type="checkbox"/> OBD линия	нов монтаж, несъвместим със съществуващите KTS модули
<input type="checkbox"/> Измервателна линия	<input type="checkbox"/> Измервателна линия	синьо/жълто, нови тапи тип банан
<input checked="" type="checkbox"/> Измервателна линия	<input type="checkbox"/> Измервателна линия	червено / черно, нови тапи тип банан
<input type="checkbox"/> Измервателни накрайници и скоби	<input type="checkbox"/> Измервателни накрайници и скоби	както при сегашните KTS 540 / 570
<input type="checkbox"/> Bluetooth адаптер	<input type="checkbox"/> Bluetooth адаптер	USB адаптер за компютър, както при KTS 540 / 570
<input type="checkbox"/> USB кабел	<input type="checkbox"/> USB кабел	3 м за връзка с компютър
<input type="checkbox"/> Кутия за инструменти	<input type="checkbox"/> Кутия за инструменти	както при текущите версии на KTS
<input type="checkbox"/> DVD ESI[tronic] 2.0	<input type="checkbox"/> DVD ESI[tronic] 2.0	02/2016 или по-късно
<input type="checkbox"/> Фиксираща скоба	<input type="checkbox"/> Фиксираща скоба	<b>нова концепция - по-бързо закрепване</b>
<input type="checkbox"/> Указания за употреба	<input type="checkbox"/> Указания за употреба	

# Ново поколение KTS5xx: KTS 560 & KTS 590 KTS

## 9xx комплекти



**KTS 995DCU 220**  
FS 500  
KTS 560



**KTS 980DCU 220**  
KTS 590



**KTS 960DCU 220**  
KTS 560



## Ново поколение KTS5xx: KTS 560 & KTS 590

### Ползйте с един поглед



- Подобни цени като KTS 540/560
- KTS 560 и KTS 590 могат да се използват по същия начин, в сътрудничество с ESI[tronic] 2.0, както настоящото поколение модули KTS
- Допълнителни функции:
  - Нова IP-диагностика – Ethernet
  - Много по-бърз дисплей за преглед на системата
  - По-бърз осцилоскоп и мултиметър
  - Паралелна комуникация с различни блокове за управление
  - Оптимизиран за Euro 5/6 PassThru (програмиране на контролера)
  - Механично кодиран OBD конектор, предотвратяващ нежелано смесване на комуникационните линии
  - Слот за SD карта - възможно бъдещо разширяване на паметта
  - Всички комуникационни протоколи от началото до днес

## Поръчкови номера и каталожни цени

### Ново поколение KTS - варианти



Продукт	Цена (без ДДС)	Поръчване номер	Компоненти	Забележка
KTS 560	CZK 58 930 / 2143 евро	0,684,400,560	Модул	Наследник на KTS 540
KTS 590	CZK 93 630 / 3405 евро	0,684,400,590	Модул	Наследник на KTS 570
KTS 960	144 800 CZK / 5265 евро	0,684,400,962	KTS560 + DCU220	Наследник на KTS 940
KTS 980	CZK 179 530 / 6 528 евро	0,684,400,982	KTS590 + DCU220	Наследник на KTS 970
KTS 995	232 930 CZK / 8470 евро	0,684,400,995	KTS560 + DCU220 + FSA 500	Наследник на KTS 990 (DE клавиатура)

**Модулите KTS 515, KTS 525, KTS Truck и KTS 900 Truck без промяна!**



**INTER  
CARS**

**ВИСОКИ СТАНДАРТИ  
ВИСОКИ ОБОРОТИ**

# KTS 35

Нов диагностичен тестер

DCU 100 ПЛЮС

& KTS 460



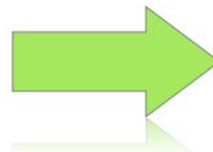
## **KTS 350**

Наследник на KTS 340



**KTS 340**

Край на производството декември 2015 г



**KTS 350**

DCU100 plus с вградена  
комуникационна карта KTS 560



## KTS 350

### Прост, бърз, универсален и готов за бъдещето



#### просто

- Инструмент "всичко в едно".
- Не се нуждае от допълнителен хардуер за диагностика

#### бързо

- Модерен апарат с високопроизводителен хардуер и софтуер
  - Нов процесор и SSD памет, операционна система Windows 10
  - Кратко време за стартиране на устройството
- Съдържа KTS-хардуер (комуникационна карта, базирана на KTS 560 без мултиметър)



#### Универсален

- ESI[tronic] 2.0 - Profi set - предварително инсталирани данни (трябва да закупите лиценз и лиценз)
- Готов за онлайн актуализации на ESI

#### Готов за бъдещето

- Интегриран диагностичен интерфейс на бъдещето "Ethernet / DoIP"

## KTS 350

### Характеристики



#### Plug & Play решение

- ESI[tronic] 2.0 Profi set - предварително инсталирани данни в устройството
- За да работите с ESI[tronic] 2.0, е необходимо да закупите лиценз и да лицензирате софтуера!
- ESI онлайн актуализация готова за минути

#### Пълнен набор от информационни сегменти ESI[tronic] 2.0 (без модул Truck)

#### Диагностика на управляващи блокове с всички предимства на модулите KTS 560/590

- **Ново!** диагностичен интерфейс на бъдещето, базиран на Ethernet протокола:
  - DoIP = Диагностика през IP (IP = Интернет протокол)
  - **Уникална функция** - първият продукт в IAM с тази комуникация - все още никой конкурент не го предлага
- **Ново!** Опция за паралелна диагностика: бърза комуникация с различни управляващи блокове едновременно с използване на различни комуникационни канали!
  - **Поддържа** специални изисквания на платформите за диагностика на OE.
  - Пълна поддръжка на програмиране Euro 5/6 за всички настоящи и бъдещи марки и технологии\*
  - **Бързо** преглед на системите
  - Специалните функции и показването на текущите стойности са по-бързи



# KTS 350

## Характеристики



### Актуален компютърен хардуер и софтуер

- Бързо стартиране на устройството

### Хардуер, базиран на DCU100 plus

- Процесор Intel® Celeron® N3160 @1,6 (2,2) GHz
- 4GB RAM
- 256 GB SSD
- Windows 10 IoT
- Интегрирани WLAN и Bluetooth интерфейси

### Отворете операционната система Windows

- **Интернет връзка** за достъп до повече информация

### Възможност за захранване чрез OBD кабел от автомобила

### Без измервателна апаратура (мултиметър)

- Разлика от комплект KTS 460(DCU100 плюс и KTS 560)



## KTS 350

### Обхват на доставка



Компоненти за доставка	Номер на поръчката	Забележка
KTS 350 – собствено устройство	1,687,023,795	Windows таблет с KTS интерфейс
OBD кабел (1.8m)	1 684 465 xxx	Както при KTS 560/590
Външно DVD устройство	1,687,023,698	Като DCU 100 плюс
Мрежов адаптер	1,697,023,697	12V / 5A
DVD за възстановяване	-	Инсталиране на Windows OS
Инсталационен DVD ESI[tronic]	-	-
Инструкция за експлоатация	-	26 езика (de, fr, it, pl, cz, sk,...)
Кутия за инструменти	1,685,438,649	-

## DCU 100 плюс

### DCU 100 хардуерен ъпгрейд





## **DCU 100 плюс КАКВО НОВО**



### **Хардуерни промени**

- Нов процесор с по-висока производителност  
- **Intel® Celeron® N3160** вместо Intel® ATOM® N2600
- По-мощно съхранение на данни:  
- **SSD 256GB** вместо HDD
- Увеличете паметта  
- **4 GB RAM** вместо 2 GB
- Подобряване на USB интерфейса  
- **USB 3.0** вместо USB 2.0

### **Софтуерни промени**

- Нова операционна система  
- **Windows 10 IoT** вместо Windows 7 POSReady
- Инсталиране на ESI[tronic] 2.0  
- Информационни сегменти **A, SD, SIS, M, P, TSB**-предварително инсталиран **данни**

**Устройство за бързо стартиране!**



## DCU 100 плюс

### Характеристики



**10" таблет**  
разработен за  
работа в работилницата

**бързо  
и здрав**

Сензорен екран за удобна употреба

Здрав и мобилен, за перфектна употреба в работилница

Лесна работа, лека конструкция

Интегрирана дръжка (на гърба)

Дълга работа на батерия благодарение на мощната Li-On батерия

Лесно свързване към KTS модули с помощта на интегрирания мощен Bluetooth модул

Предназначен за използване с ESI[tronic] 2.0  
(възможно инсталиране на допълнителни програми)

Бърз преход с един бутон към и от енергоспестяващ режим

Операционна система: **Windows 10 IoT**

## KTS 460-комплект DCU 100 plus и KTS 560

### Наследник на KTS 440





# KTS 350, DCU 100 плюс, KTS 460 Цени, номера на поръчки, график



устройство	Номер на поръчката	Цена по каталог
KTS 350	0,684,400,350	109 900 чешки крони / 3 997 евро
DCU 100 плюс	0,684,400,122	53 490 чешки крони / 1 945 евро
KTS 460	0,684,400,460	96 900 чешки крони / 3 524 евро

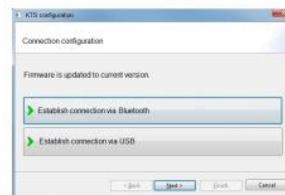
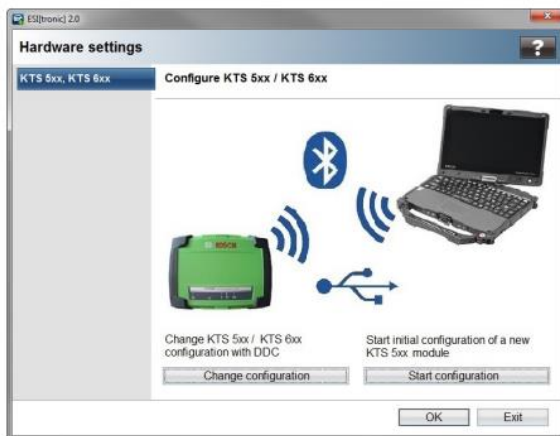
-Каталожни цени са посочени без ДДС и без SW ESI[tronic]

-Планирано стартиране: от втората половина на ноември 2016  
г

## Новини ESI[tronic]

-Опростете ESI

-ESI Web





## ОПРОСТЯВАНЕ ESI[tronic]

- Първа стъпка от 2016/2 - офлайн
  - автоматично стартиране на инсталацията от DVD
  - самоедининсталационен файл **rbsetup.exe** на DVD
  - модерен монтажник **с навигационен бар**
  - опростен процес на лицензиране
  - включено "офлайн" лицензиране (чрез USB памет). **описание**
  - по-лесно **конфигурация** процесът на модул KTS

*Монтаж, лицензиране и конфигуриране на KTS се са свързани помежду си!*

Взаимосвързан процес на въвеждане в експлоатация на цялата верига.

- Втора стъпка от 2017/1 - онлайн актуализация
- Бъдеще: предварително инсталирани устройства (DCU 220 & 100), включително предварително конфигурирани KTS модули (KTS 9xx комплекти)

## ESI Web

- Онлайн портал с информация за сегменти:
  - SIS, M, P, TSB - досега **без SD**
- Работи на всяко онлайн устройство
  - Компютър, таблет, смартфон
- Без инсталация, само интернет браузър
- Поръчайте през онлайн магазина ESI Web - функционален до 5 минути
- Управляван от едно централно място
  - Бързо коригиране на актуализации и корекции на грешки
- Пробна експлоатация - Германия
- Той ще бъде представен на панаира Automechanika
- Разпространение в други страни през 2017 г.
  - Необходимостта от фина настройка на правните и търговските въпроси за закупуване на SW на уебсайта на DE



## ESI Web

ESI[tronic] Web

Selected vehicle:  
BMW / 116 i / E 81 / 2.0 / 90.0 kW / 03/2009 / N43 B20 A

Vehicle info
Trouble shooting
Maintenance
Circuit diagrams
Technical service bulletins
Knowledge database

Home > Trouble shooting > Service and repair instructions > System test/Passenger side front side airbag

Service and repair instructions

Make information

Lorem ipsum dolor

Consectetur adipisicing

Make information

### Passenger side front side airbag

Lorem ipsum dolor sit amet, consectetur adipisicing elit. Mauris suscipit urna mi, pulvinar accumsan est convallis non. Duis in tempus metus. Duis consectetur mollis pulvinar. Etiam dictum dapibus vestibulum. Pellentesque eget elit dolor. Quisque pellentesque feiis est, sed vestibulum turpis bibendum quis. Integer in enim odio. Lorem ipsum dolor sit amet, consectetur Quisque in ante dictum, aliquam libero nec, scelerisque elit. Pellentesque eu nisi ac elit lobortis posuere. Nam bibendum, tellus sed laoreet semper, turpis sem ultrices massa, sit amet lacinia risus lacus sodales arcu. Sed dolor velit, pretium a ipsum a, aliquet tempor erat.

- Praesent vel auctor tellus, et vulputate massa
- Phasellus fringilla fermentum lectus [filename.pdf](#)
- Sed faucibus vehicula varius
- Cras at nisi at urna pellentesque pulvinar
- Mauris id euismod lorem

Etiam in bibendum augue, a consequat felis. Praesent ultrices laoreet egestas. Nulla sollicitudin erat a diam euismod, sit amet gravida augue tempor. Morbi aliquam blandit convallis. Etiam aliquet a orci id volutpat. Pellentesque tristique consequat enim eu tincidunt. Aenean porttitor tellus imperdiet orci viverra sollicitudin. Morbi dignissim pretium quam, bibendum placerat nibh lacinia vel.

A-1 ABS control unit

A-13 Airbag system

A-26 Lorem ipsum dolor sit amet

B-1 Interior light

15