



Wymagania do instalacji podnośnika EVERT 6215E

Zasilanie 400V / 3 PH

FUNDAMENT:

- Klasa twardości betonu: C20/25
- Maksymalne nachylenie poziomu: ≤ 5 mm
- Czas utwardzania betonu: min. 20 dni
- Wymiary fundamentu: 4500x1000x200 mm

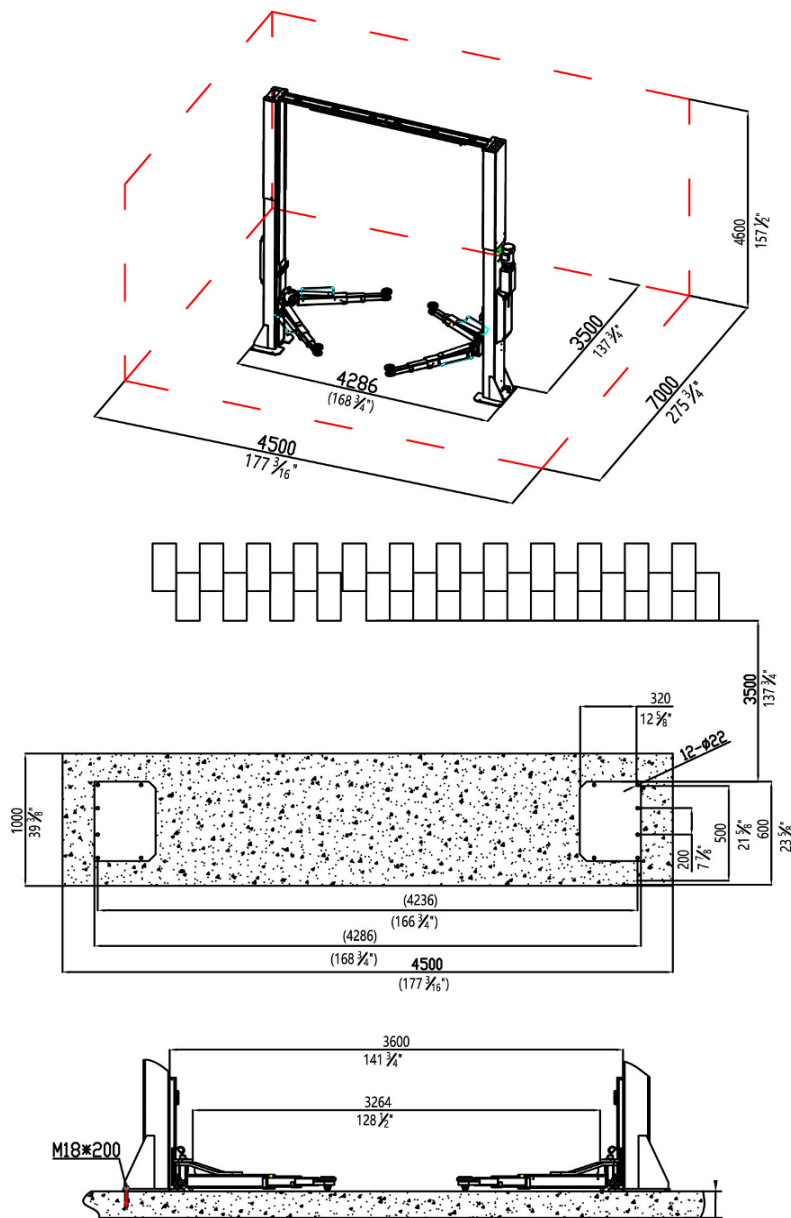
ZASILANIE:

- 400V / 3 PH
- Przewód 4x1.5mm²
- Doprowadzenie przewodu zasilającego do jednostki sterującej
- Zabezpieczenie zewnętrzne C20

MIEJSCE MONTAŻU:

- Podnośnik przystosowany do montażu wyłącznie w obiektach zamkniętych
- Montaż na zewnątrz nie jest możliwy
- Wysokość pomieszczenia minimum 4600 mm

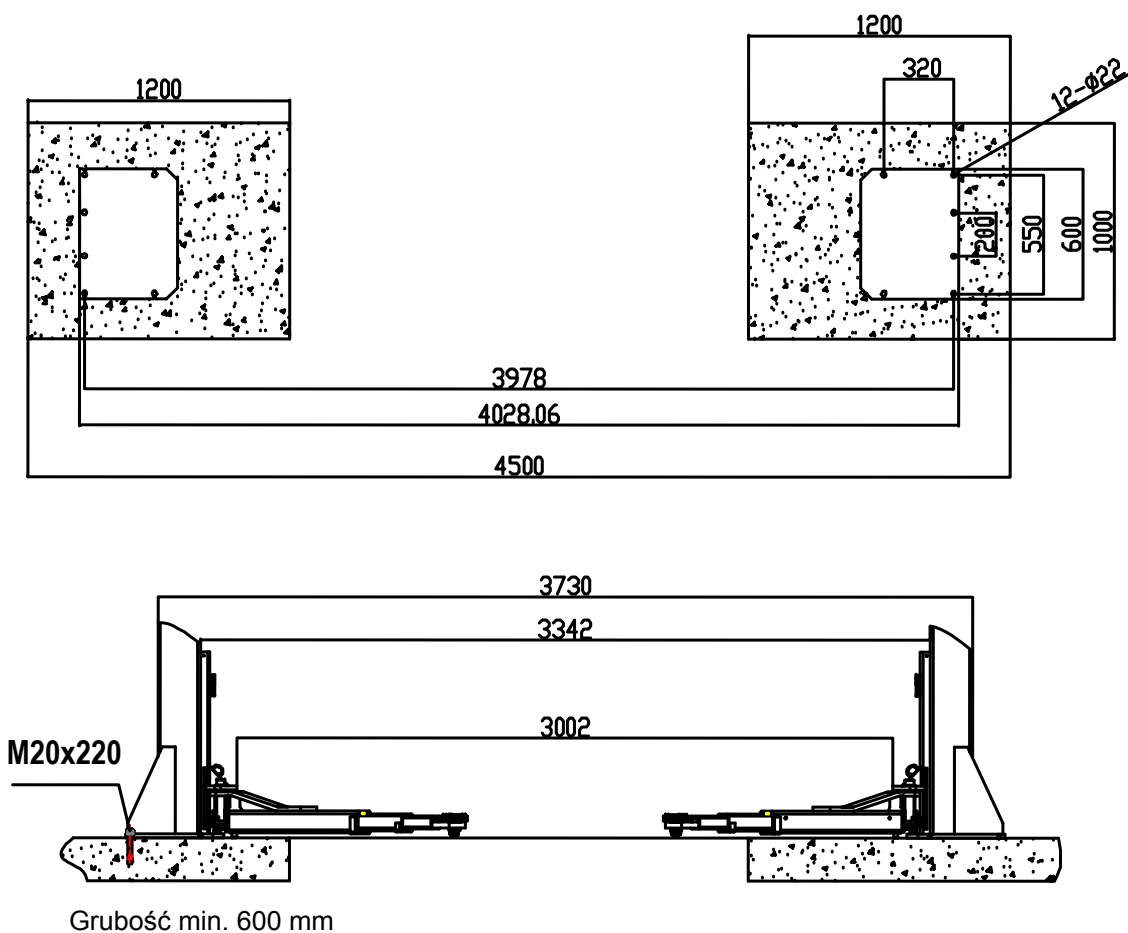
Wymiary fundamentu i stanowiska pracy



* Wszystkie wymiary podane w milimetrach (mm)



OPCJA 2



* Wszystkie wymiary podane w milimetrach (mm)