



# Delphi Technologies

Diagnosticare

BlueTech VCI - DS180 / 480

Diagnosticare de generație următoare

## Pionieratportofoliu de produse

Electronica vehiculului și  
Managementul motorului



Întreținere  
soluții



### Soluții Atelier

Diagnosticare, echipamente de testare, instruire  
& suport tehnic



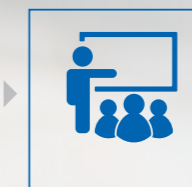
Combustibil pe benzină  
sisteme



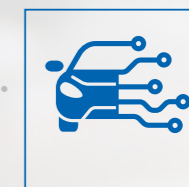
Combustibil diesel  
sisteme



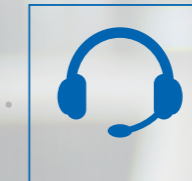
La diagnosticarea electronică a vehiculului  
Furnizarea soluției complete de servicii



**Cuprinzător**  
Instruire



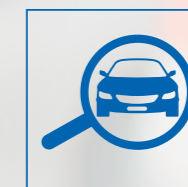
**Extensiv**  
acoperirea sistemului



**Tehnic**  
serviciu



**Piață**  
inteligentă



**Avansat**  
soluții de diagnostic

## Diagnosticare electronică la bordul vehiculului Diferența Delphi Technologies

### Avansat diagnostic soluții

Soluții intuitive  
furnizarea de diagnosticare  
profesională, ADAS  
calibrare, trecere și  
multe altele!



Performați cel mai mult  
lucrări complexe cu ușurință

### Cuprinzător tehnic informație

Tehnica vehiculului  
informații (VTI)  
combinând esențiale  
date reparatii și desene  
tehnice.



Tot ce ai nevoie,  
la îndemâna ta

### Conducere multisectorial acoperire

Acoperire de top  
pentru aplicații auto, vehicule utilitare,  
camioane și autobuze și 16 sisteme  
cheie pentru vehicule.



O singură soluție hardware,  
mai multe sectoare acoperite

## Soluții avansate de diagnosticare Bun venit în generația următoare

Credem că fiecare atelier ar trebui să aibă acces la cea mai bună tehnologie și funcționalitate necesară

A



#### Caracteristici

- Conectivitate WIFI și Bluetooth
- Suport de trecere
- DoIP integrat
- CAN FD - 3 canale
- Deblocări Security Gateway
- Compatibil cu diagnosticare la distanță
- Indicator de stare VCI
- Vedere la 360° a indicatorului multicolor  
... și mult mai mult!

soluție de diagnosticare, oferind atelierelor oportunitatea de a maximiza veniturile și creșterea potențial. Bun venit la experiența BlueTech!

# Diagnostic avansat Experiența BlueTech

BlueTech VCI oferă o varietate de revizuire a software-ului inteligent pentru o e

Atelierile se pot bucura de asistență extinsă pentru instruirea vehiculelor, iar timpul mai rapid de scanare a vehiculului accelerează veniturile și creșterea.



Securitate suport pentru dongle

Eticheta de identificare

Port USB-C

Surround indicator multicolor

mufa OBD cu lumina

LED de alimentare

Comunicare la vehicul

Înregistrator de zbor modul activ

Voltajul bateriei avertizare

Conexiune la PC/masă activă

Butonul de înregistrare

Delphi în relief Logo Tehnologii

Față indicator multicolor

# Soluții avansate de diagnosticare

## Diferența BlueTech VCI

BlueTech VCI este un instrument de diagnostic inovator, ușor de utilizat, care oferă atelierelor de lucru o suită extinsă de interogări de diagnosticare, date din lumea reală și multe altele.

„Prin integrarea diferitelor funcții de diagnosticare acolo unde nu erau înainte, recunoaștem nevoia atelierelor de a avea aceste funcții la îndemână pentru tot mai multe modele care au tehnologie avansată standard.”

- Jean-François Bouveyron, Vicepreședinte EMEA, Delphi Technologies Aftermarket.



### Inregistrator de zbor:

Perfect pentru un test rutier cu un singur om. Selectați parametrii dvs., apăsați „Înregistrare” și revizuiți când vă întoarceți în atelier. Cu capacitatea sa de stocare internă de 4 GB, bucurați-vă de și mai mult spațiu pentru a înregistra toate datele de care aveți nevoie.



### Indicator multicolor la 360°:

Leveți verifica starea VCI în orice moment din orice unghi și poziție.



### Universal:

VCI poate fi utilizat pentru mașini, vehicule comerciale ușoare, camioane, autobuze și autocare, remorci.



### Monitorizarea tensiunii bateriei:

Nu lăsați o baterie de vehicul descărcată să vă împiedice să lucrați.



### Conectivitate WIFI și Bluetooth la computer:

Comunicarea wireless oferă libertatea de a lucra oriunde în atelier, menținând în același timp o conexiune perfectă la vehicul.



### DoIP integrat:

Nu este nevoie de niciun cablu adaptor DoIP. Cu funcționalitatea sa încorporată, VCI poate fi conectat direct la vehiculele care comunică DoIP.



### Asistență directă:

Acces rapid și ușor la serviciile de programare flash OEM.



### CAN FD canale

Design rezistent pentru viitor pentru a face posibilă diagnosticarea vehiculelor care necesită acest protocol de comunicare de date.

# Soluții avansate de diagnosticare

## Descoperiți limbajul BlueTech

Noul BlueTech VCI este proiectat de la zero pentru a face față lumii schimbătoare ale pieței de schimb. Panoul cu pictograme cu LED și iluminarea înconjurătoare cu coduri de culori potrivite înseamnă că funcționarea acestuia este vizibilă pentru tehnician din aproape orice unghi, asigurând că este rapid și ușor să vedeți starea atunci când vă conectați la vehicul.

### LUMINĂ ALBĂ

VCI - PORNIT



**GLUMINA REEN**  
Ccomunicare cu vehiculul



**YLUMINĂ ALBE**  
FInregistrator de lumină pornit



**RED LIGHT**  
Vavertizare de tensiune bateriei vehiculului



**LLUMINĂ ALBASTRĂ**  
Ccomunicare cu PC/tableta



## Soluții avansate de diagnosticare Ascultă de la experți



DS180 / 480 oferă tehnicianului **capacități de diagnosticare îmbunătățite** de la început. Integrat **DOIP, poarta de securitate**, și **trece prin** sunt doar începutul. Adăugăm mai multe funcții precum **asistență îmbunătățită pentru codul de eroare**, care nu numai că vă ghidează prin identificarea defecțiunilor, dar de fapt afișează așteptările **valorile datelor live pe ecran**.

Datorită bazei noastre extinse, vă va oferi, de asemenea, o probabilitate de eroare bazată pe **1000 de reparații aftermarket**. Noul **BlueTech VCI** hardware-ul este de 5 ori mai rapid decât precedentul VCI și toate aceste îmbunătățiri hardware și software duce la un singur lucru... Mai multă putere pentru atelierul tău.

*Phil Mitchell, manager de servicii tehnice*



## Soluții avansate de diagnosticare Direct din cutie



Delphi  
Tehnologii  
VCI  
(DS180 / 480)



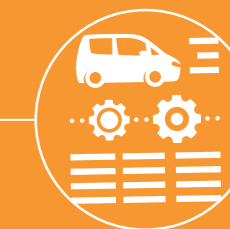
Securitate USB  
dongle pereche  
la VCI  
(DS180 / 480)



Kit Geantă de cărat  
(DS180 / 480)



Tabletă robustă  
cu Windows  
10 Pro-10,1"  
(doar DS480)



Software poate să  
fi cumpărat  
cu unul,  
două sau trei  
licențe de an

## Soluții avansate de diagnosticare Calibrare ADAS

Angajamentul Delphi Technologies de a oferi cel mai avansat diagnostic soluțiile se reflectă, de asemenea, în echipamentele ADAS (Advanced Driver Assistance Systems) modulare, multi-marcă, care oferă garajelor o cale rentabilă, flexibilă și precisă către service-ul ADAS.

### Soluția Delphi Technologies ADAS:



#### Depozitare usoara

economisiți spațiu de depozitare cu semibarele detașabile



#### Panouri țintă cu două fețe (aprobat OEM)

economisiți spațiu și bani în atelier



#### Echipament reglabil

concepute pentru a acoperi chiar și cele mai mari vehicule



#### Poziționare precisă

calibrați senzorul ADAS cu încredere



#### Operare cu o singură persoană

operați echipamentul cu o singură pereche de mâini



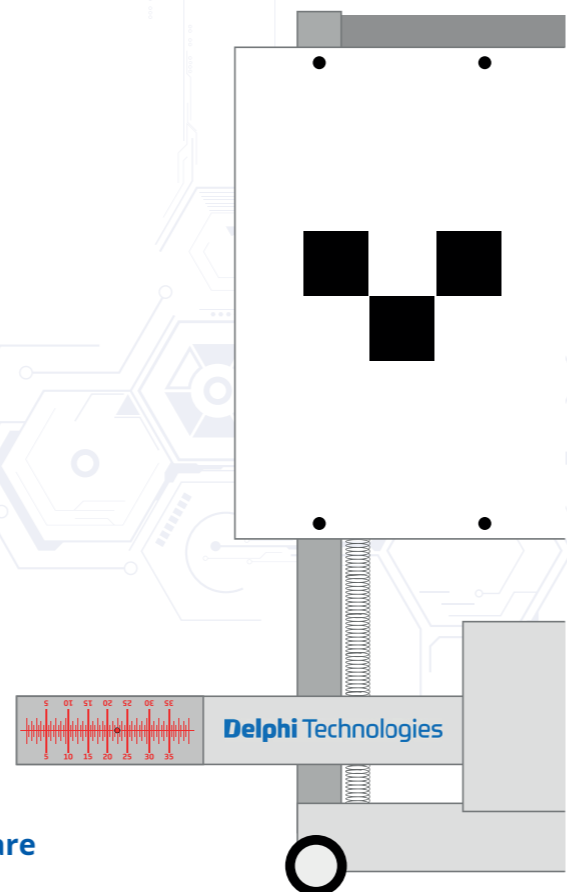
#### Ajustarea paralelismului

ajustări rapide, ușoare și precise ale barei transversale

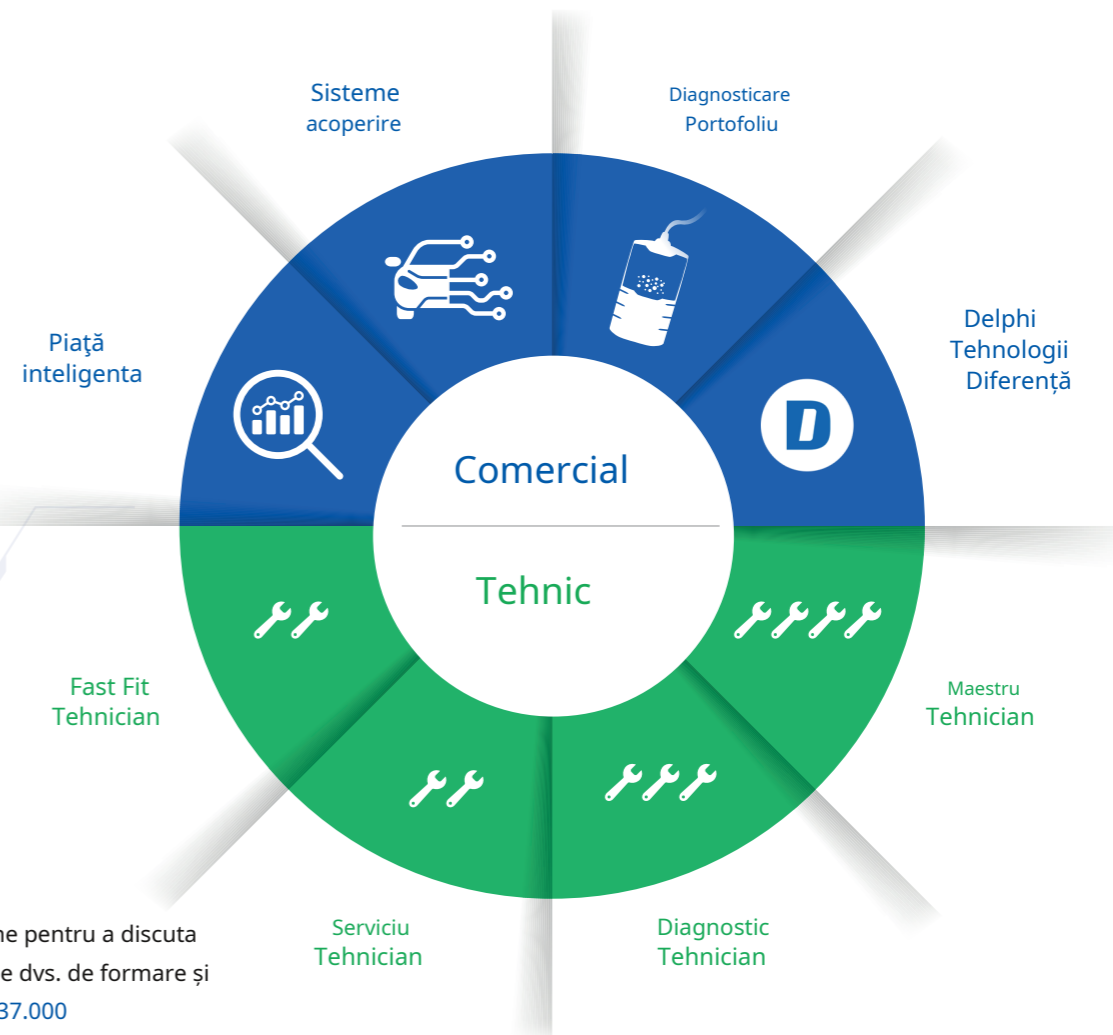


#### Cleme de roată reglabile cu sisteme de autocentrare

Indiferent de cerința dvs., noi o acoperim



## Instruire de către experții OE Învăța să câștigi cu Delphi Technologies



Contactați-ne pentru a discuta toate nevoile dvs. de formare și alăturați-vă 37.000 participanți pe an deja învățați să câștigați cu Delphi Technologies.

Faceți clic sau scanați acest cod pentru mai multe informații





# Delphi Technologies

BorgWarner Technologies Limited

Calea Brunel

Stroudwater Business Park

Stonehouse

Gloucestershire

Regatul Unit

GL10 3SX

Aflați mai multe la:

[delphiaftermarket.com](http://delphiaftermarket.com)



[delphiaftermarket.com](http://delphiaftermarket.com)



Delphi Technologies este o marcă a BorgWarner Inc.

© BorgWarner Inc. Toate drepturile rezervate. Datele și ilustrațiile nu sunt obligatorii.  
Ne rezervăm dreptul de a modifica conținutul acestui document pe baza dezvoltării  
produselor, fără notificare prealabilă.

 **BorgWarner**