



2-колонен подежник EVERT модел EE-F9M2

- Управление от едната страна (с възможност за избор)
- Ръчно заключване на двете колони от едната страна
- Алюминиева конструкция на двигателя за предотвратяване на прегряването
- 24V система за управление
- 24V краен прекъсвач
- Превключвател за ръчно освобождаване за аварийно спускане
- Предпазител на вратата
- Предпазител за краката
- Регулируем винтов адаптер
- Адаптер за автобуси
- Здрава структура на рамото
- Предни 3-степенни и задни 2-степенни рамена
- Издържа на 115% динамично и 150% статично натоварване при тестове.

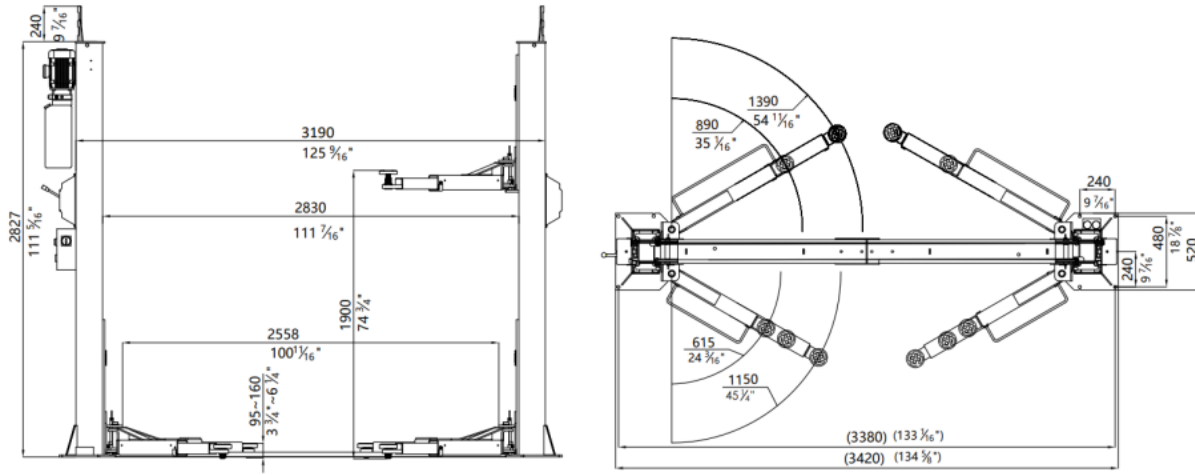
Технически данни:

- Капацитет на повдигане: 3500 кг
- Височина на повдигане: 1900 мм
- Височина на повдигане: 2827+240 мм
- Време за повдигане: приблизително 55 сек.
- Мощност на двигателя: 2,2 kW
- Захранване: 400 V / 50 Hz
- Тегло на подежника: 620 кг





Размери на подечника:



***Размерите са дадени в милиметри**