

# Manual Instalare

Modular – 3 sectiuni Profitool



## Manual de instalare – Mobilier de garaj cu 6 secțiuni

Vă mulțumim că ați achiziționat mobilierul cu 6 secțiuni, proiectat și fabricat în atelierele noastre – **SC Megatitan Srl!**

**Prodot 100% românesc!**

Acest manual are scopul de a vă ghida, pas cu pas, prin procesul de instalare a mobilierului în garajul dumneavoastră.

### **AVERTISMENT!**

Răsturnarea pieselor de mobilier poate provoca **accidente grave**.

Pentru a preveni răsturnarea, se recomandă ca **cel puțin 2 persoane** să manipuleze unitățile.

Dacă nu sunteți sigur, solicitați **asistență calificată**.

Citiți și urmați cu atenție **fiecare pas** din instrucțiuni.



## Unelte necesare:

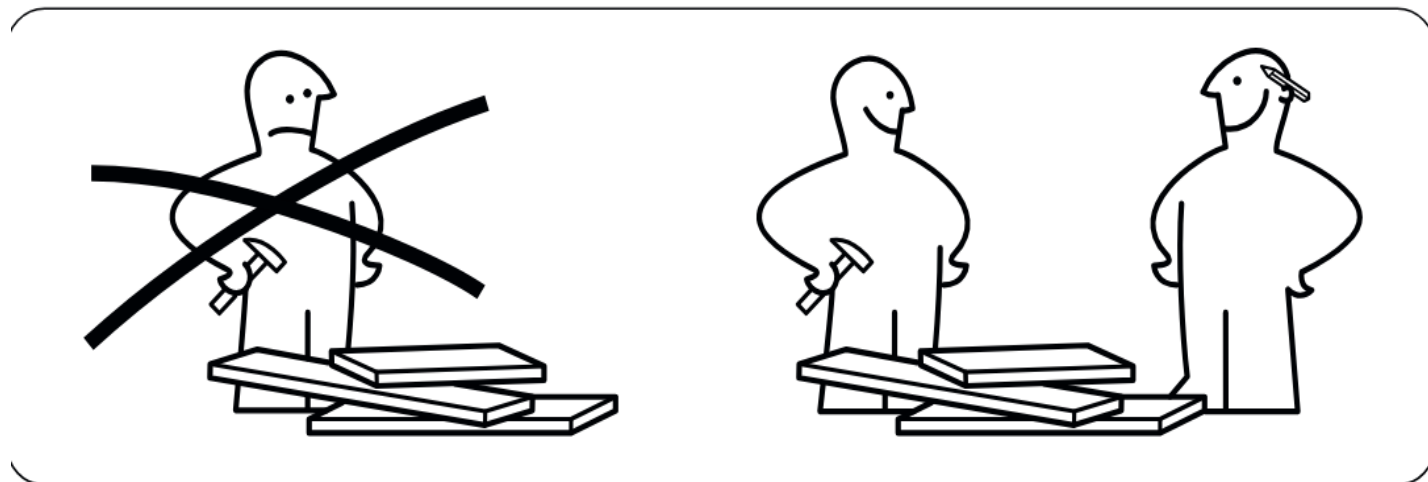
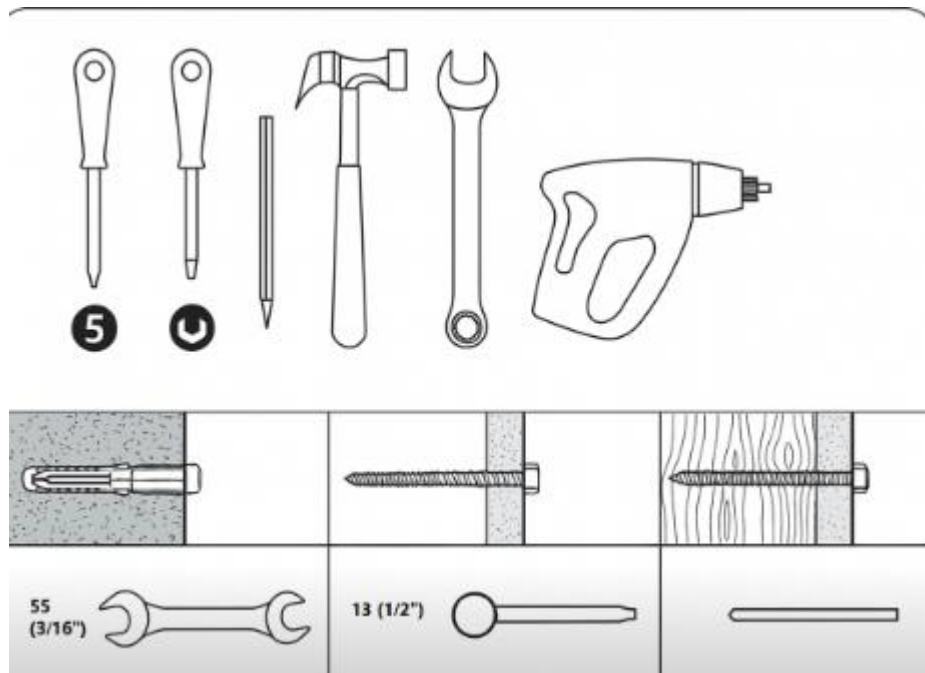
Cheie fixă de **13 mm**

Cheie tubulară de **13 mm**

Șurubelniță electrică

Șurubelniță Phillips (în cruce)

Cheie imbus de **5 mm**



**Se recomandă ca asamblarea să fie realizată de 2 persoane!!!!**

## **Pasul 1: Reglarea înălțimii modulelor (secțiunilor)**

Se monteaza ramele sectiunilor cu cate 4 surube de m8 dupa care se va monta picioarele reglabile (vezi poza mai jos )

Reglați picioarele ajustabile ale fiecărui modul astfel încât toate modulele cu aceeași înălțime constructivă să fie aliniat la același nivel.

## **Pasul 2: Fixarea ansamblelor**

Conectați două module diferite între ele folosind **4 șuruburi M8** și **piulițe M8** (vedeți imaginea 1).

Pentru modulul (secțiunea) cu sertare, se recomandă **îndepărtarea sertarelor** pentru a permite un acces mai ușor la șuruburile folosite la prinderea modulelor între ele.

Modulele pot fi asamblate după preferință, deoarece toate sunt **interschimbabile**. Imaginea are **rol ilustrativ**.

## **Pasul 3: Spațiul alocat pentru modulul mobil**

Unitatea mobilă va fi instalată **între două module fixe**.

Între cele două unități (module) fixe, montați **rama superioară** (vedeți imaginea 1) și **profilul de legătură inferior** (vedeți imaginea 1).

## **Pasul 4: Montarea coloanelor de susținere**

După instalarea modulelor inferioare, montați **coloanele de susținere** pentru corpurile superioare (vedeți imaginea 2).

Fiecare coloană se prinde cu **șuruburi M6 (cap imbus)** pe partea din spate a două unități inferioare.

Coloana se montează **simetric**, deasupra zonei de îmbinare a celor două module inferioare adiacente.

## **Pasul 5: Montarea corpurilor superioare**

Instalați **corpurile superioare** pe coloanele montate, folosind **șuruburi M6** (vedeți imaginea 3).

Unitățile suspendate se conectează între ele, **pe lateral**, folosind **șuruburi și piulițe M8** (vedeți imaginea 4).

### **Pasul 6: Montarea panourilor perforate**

Panourile perforate se montează pe stâlpii de susținere folosind șuruburi M6.

**Atenție:** Toate panourile perforate sunt identice, cu excepția uneia mai mici — priza cu 4 ieșiri se montează sub acest panou mai mic.

### **Pasul 7: Montarea blatului din oțel inoxidabil**

Instalați blatul din oțel inoxidabil, care se fixează cu șuruburi autofiletante M8.

Montajul se realizează din interiorul dulapurilor inferioare (vezi imaginea 3).

### **Pasul 8: Montarea tuburilor LED**

Montați cele două lămpi LED sub dulapurile superioare, folosind găurile pre-găurite.

### **Pasul 9: Montarea profilului C**

Profilul C se montează în partea frontală a dulapurilor superioare (vezi imaginea) și are rolul de a ascunde lămpile LED.

Conectați firele dintre lămpile LED și prize.

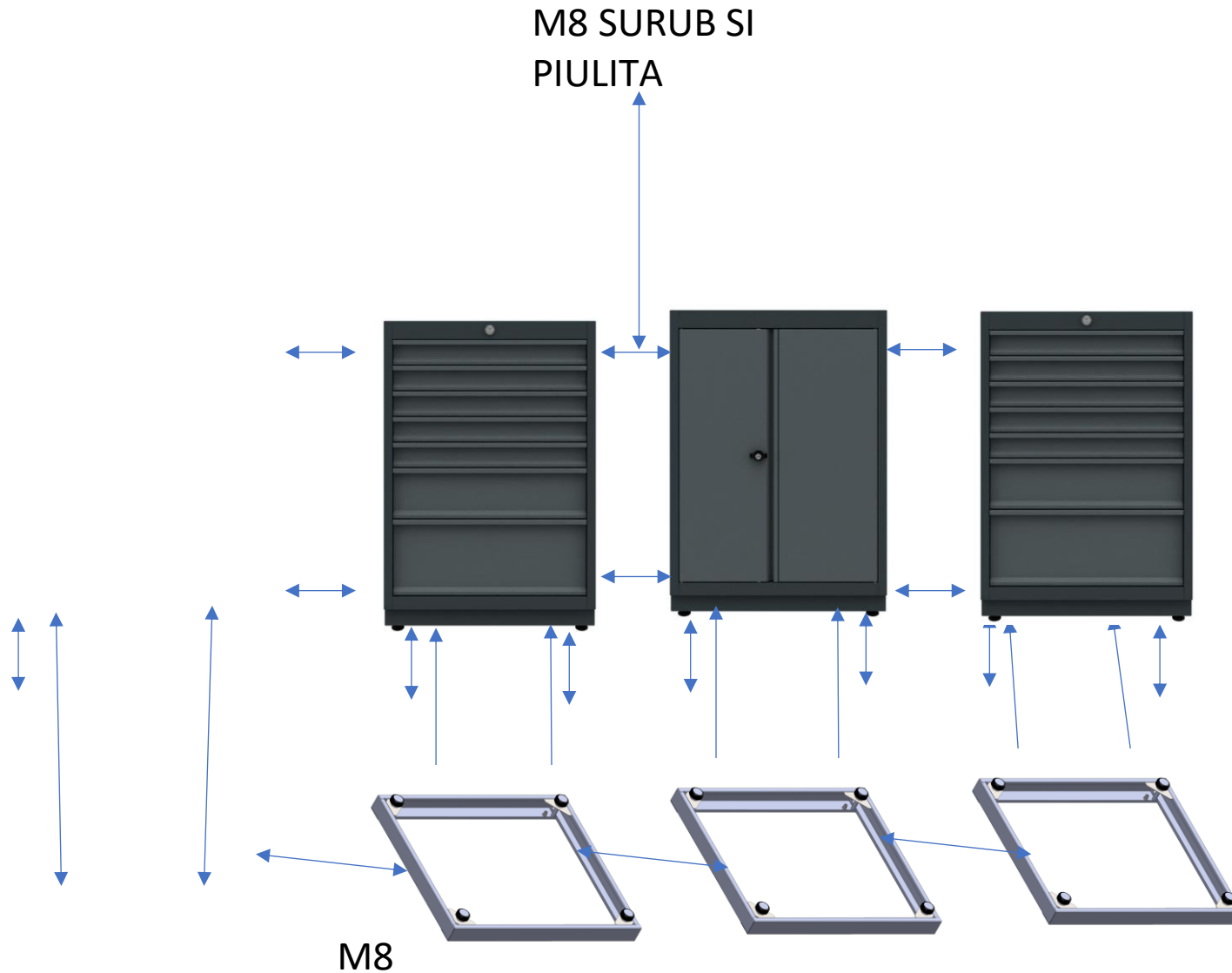
### **Pasul 10: Montarea rafturilor**

Dulapurile mari, precum și dulapul inferior cu două uși, sunt prevăzute cu profile H care servesc drept suporturi pentru rafturi (vezi imaginea 6).

Rafturile pot fi montate la înălțimea dorită în interior.

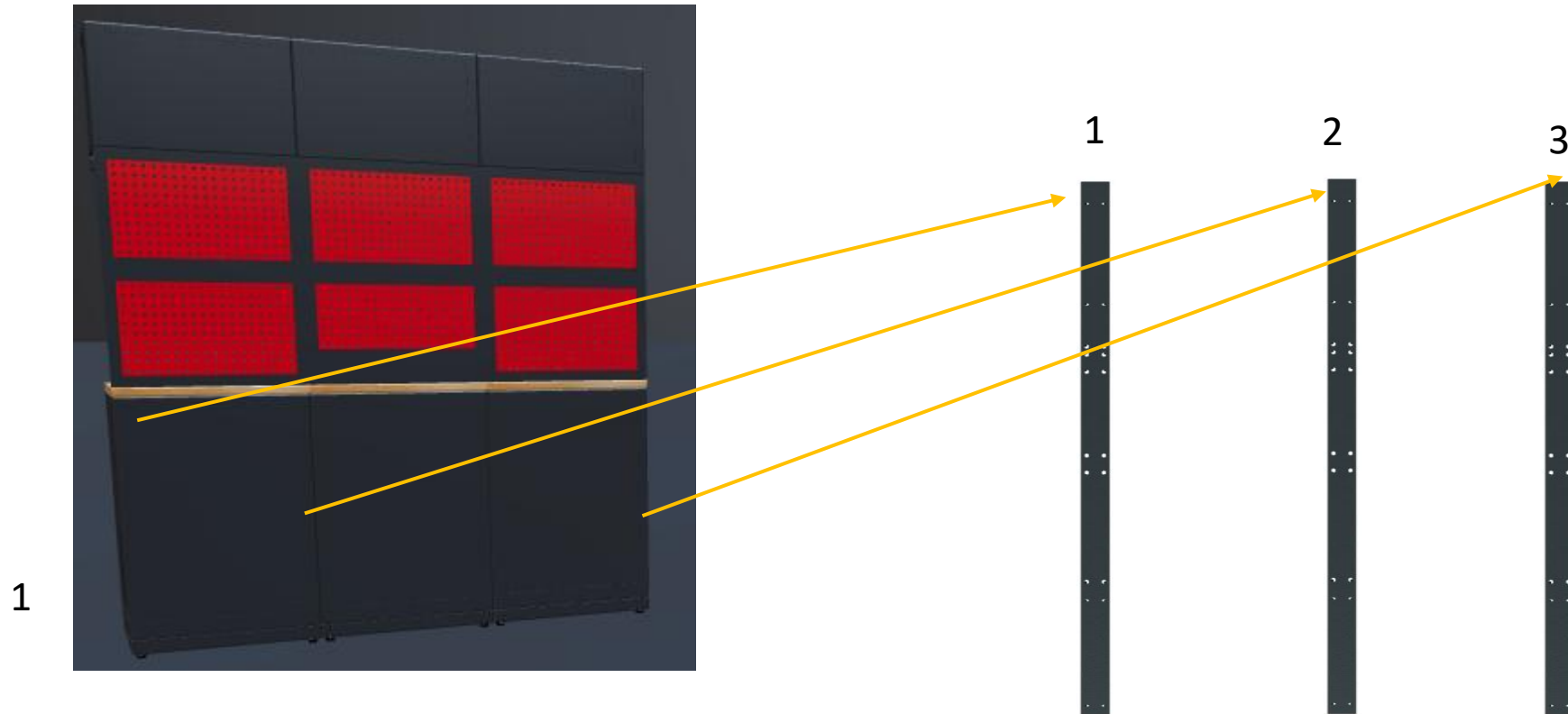
## Vederere din fata . Poza 1

M8 SURUB SI  
PIULITA



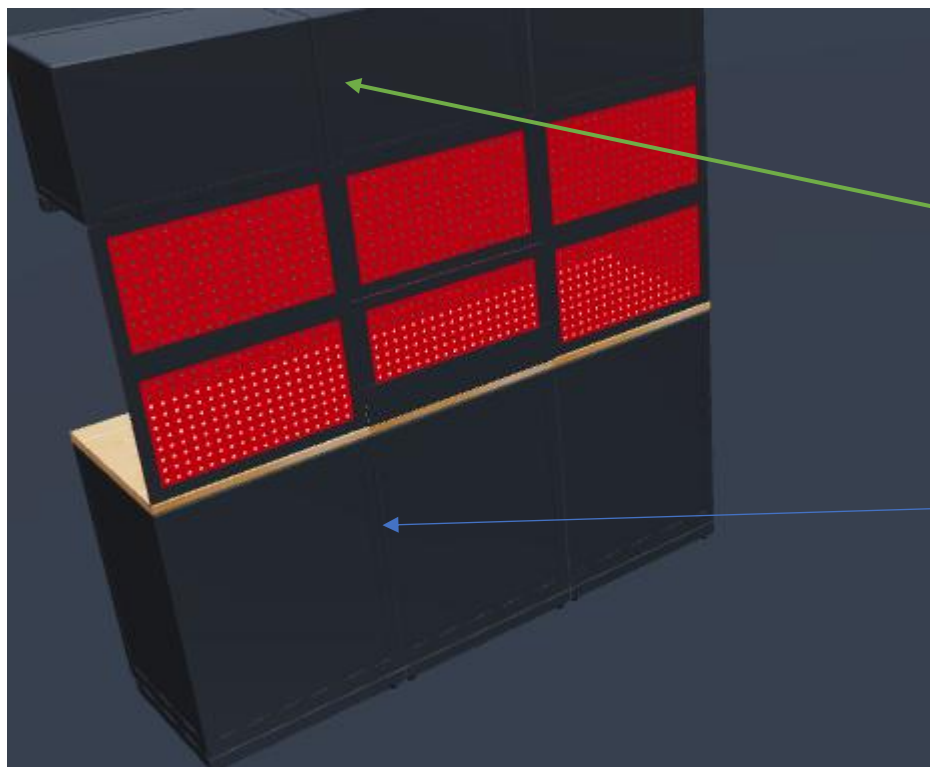
**VEDERE DIN SPATE .POZA 2**

- Fiecare stâlp va fi montat folosind șuruburi M6 (cu cap imbus) pe partea din spate a celor două module inferioare.  
Stâlpul se poziționează simetric deasupra zonei de îmbinare a celor două module adiacente.



Unitățile suspendate sunt montate pe stâlpi folosind șuruburi M6 (cu cap imbus), iar între ele, pe laterale, cu ansambluri șurub-piuliță M8..

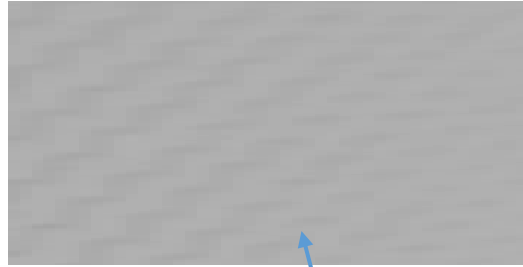
## VEDERE DE SUS .POZA 3



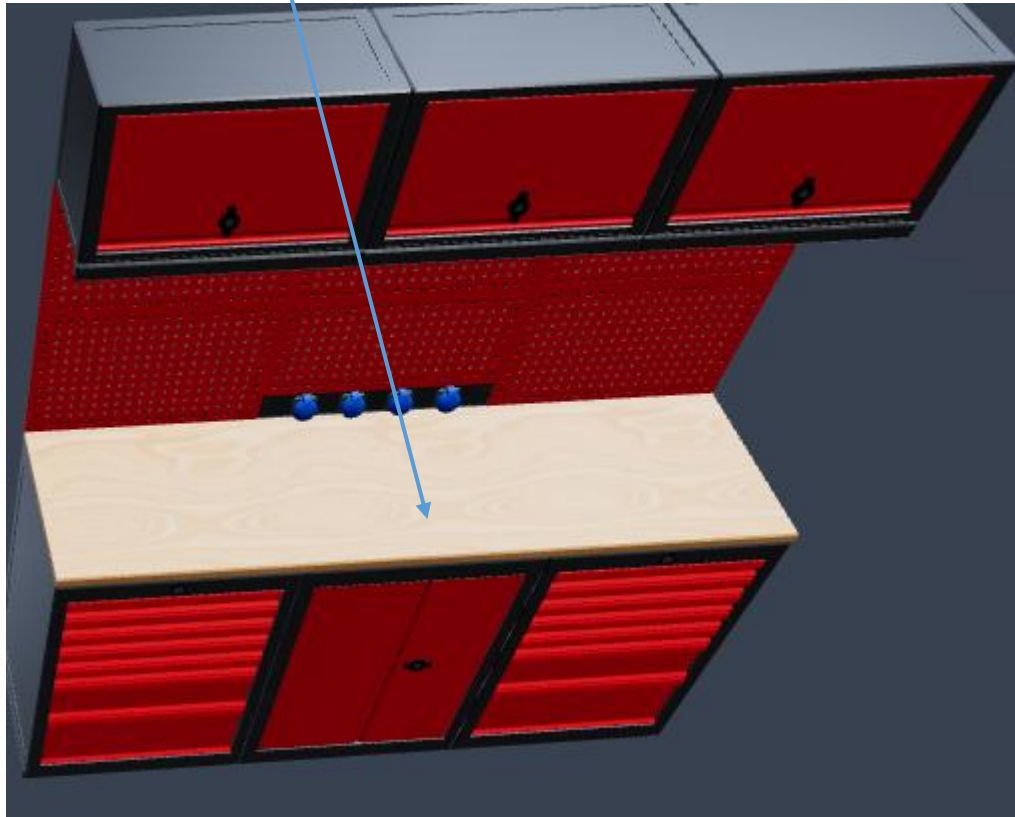
M8 SURUB +PIULITA

M6 SURUB  
CAP INBUS

## VEDERE DIN FATA . POZA 4



2xBLAT INOX



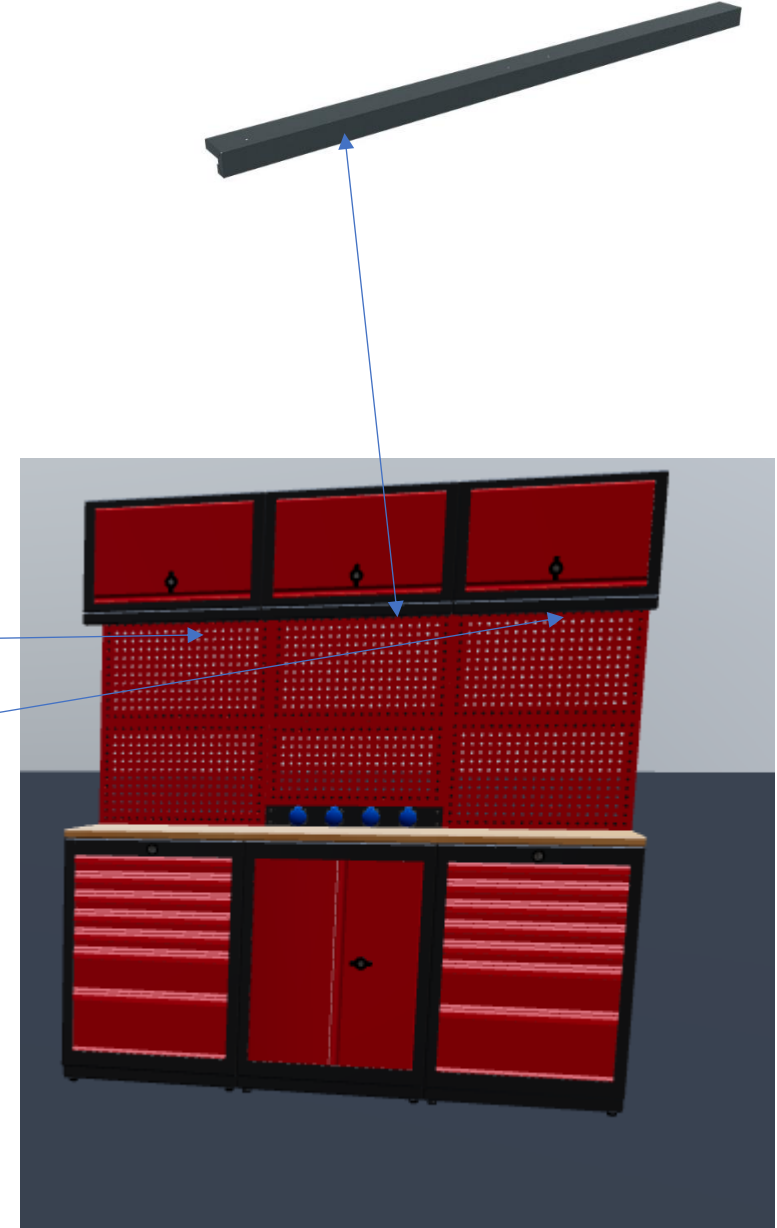
Blatul va fi fixat de structura modulelor inferioare din interior, folosind șuruburi autofiletante M8.

**Vedere frontală. Poza5**

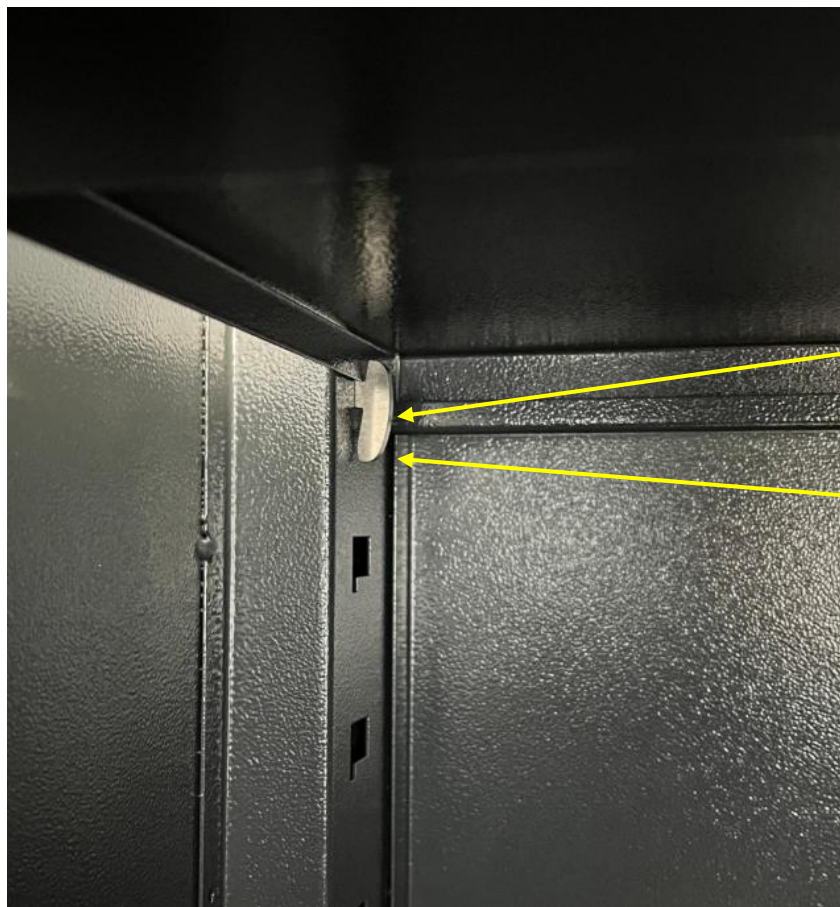
Lămpile LED se montează în centrul dulapurilor superioare, în găurile predefinite, după care profilul C se montează în fața lămpilor, folosind de asemenea găurile predefinite din dulapurile superioare.



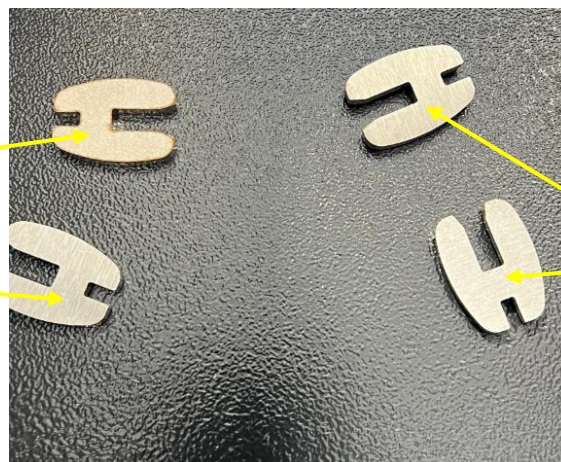
Profil C mascare led



## Vedere interior dulap



Fixarea raftului  
metalic



**profile H**



## **Avertismente legale**

Mobilierul metalic trebuie instalat pe o suprafață plană și stabilă.

Se recomandă utilizarea echipamentului individual de protecție în timpul asamblării.

Nu lăsați mobilierul nesupravegheat în timpul montajului.

Nu suprasolicitați dulapurile sau blatul de lucru.

Conexiunile electrice (pentru LED-uri și priză) trebuie realizate de un electrician autorizat.

Producătorul nu își asumă nicio responsabilitate pentru montajul incorect sau utilizarea necorespunzătoare a mobilierului.