

2-колонен електро-хидравличен поде́мник EVERT 62B-42TE

- Дънно-съвместна конструкция за работилници и гаражи с ниски тавани
- **С APS технология** - няма нужда да повдигате превозното средство, за да освободите осигурителните контроли
- Автоматично електрическо освобождаване на контролите
- Асиметрични рамена
- Здрави цилиндри във всяка колона с предпазни клапани
- Подвижни шайби за повдигане на превозни средства с просвет по-малък от 100 mm
- Автоматично заключване на рамената, при повдигане на автомобила и се отключват при напълно свален автомобил
- Стандартен алуминиев ел.мотор за предотвратяване на прегряване и осигуряване на дълъг експлоатационен живот
- Трайно прахово покритие
- Гумени предпазители за предотвратяване на евентуални повреди по време на отваряне на врати
- Стандартен предпазител на веригата
- CE одобрение от SGS Великобритания
- Долна синхронизация посредством въжета

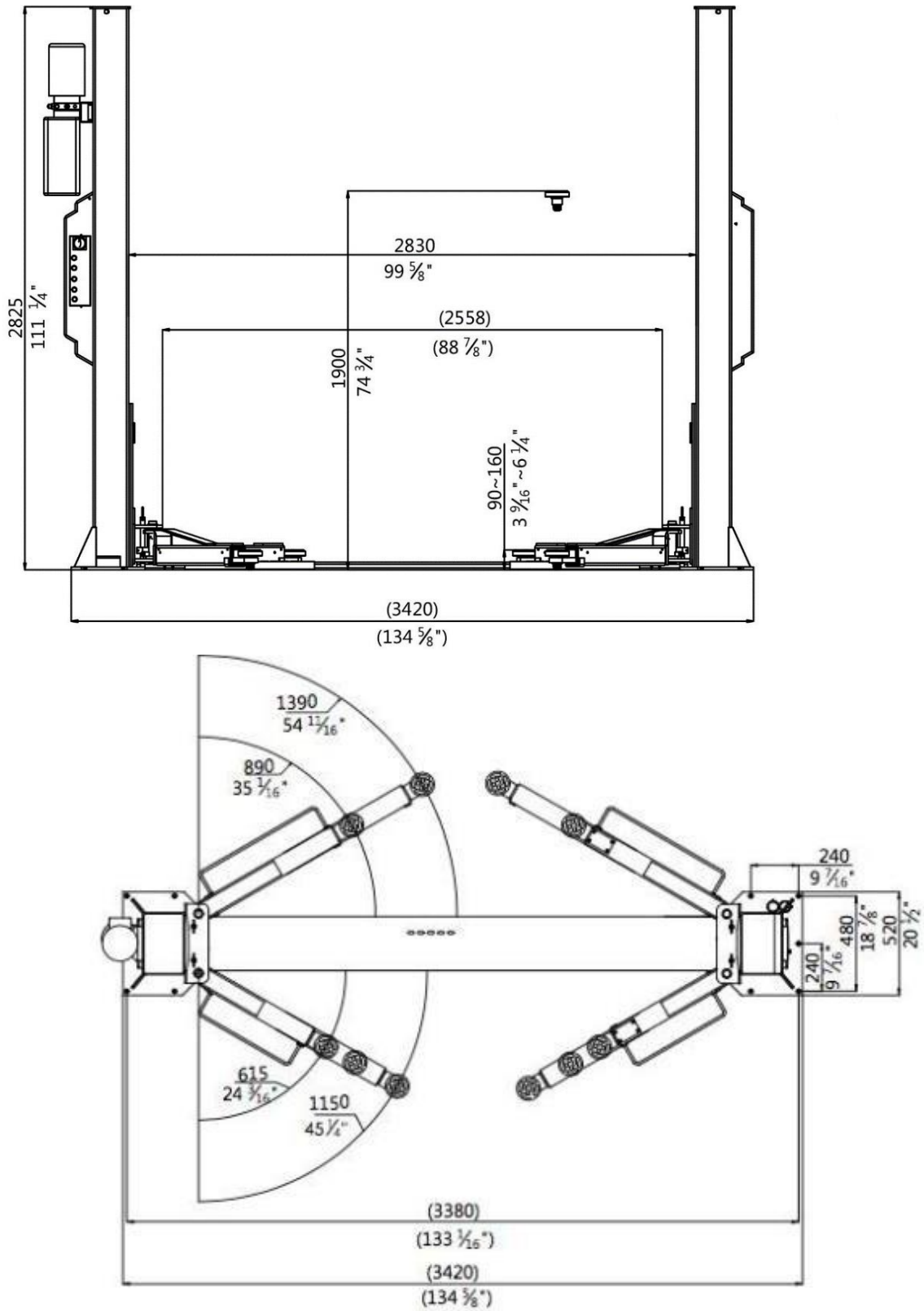
Технически данни:

- Товароподемност: 4200 кг
- Мин. височина на рамото: 90 mm
- Височина на повдигане: 1900 mm
- Дължина на предно рамото: 615/1150 mm
- Дължина на задно рамото: 890/1390 mm
- Обща височина на колоната: 2825 mm
- Ширина м/у колоните без повдигаща количка: 2830 mm
- Ширина м/у колоните с повдигаща количка: 2558 mm
- Време за повдигане: около 55 сек.
- Мощност на мотора : 2.2 kW
- Захранване: 400 V / 50 Hz
- Тегло на поде́мника: 646 кг



Модел: EVERT62B-42TE

Размери на подемнока:



* Размери, дадени в милиметри