



Wyważarka do kół samochodów osobowych i dostawczych

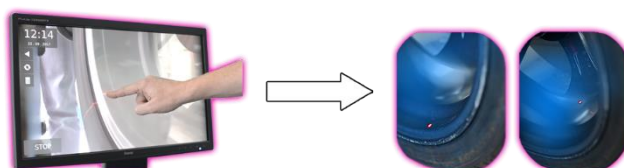
UNI-TROL MONOLITH+LOT



Wyważarka ultranowoczesnym **MONOLITH + LOT** jest urządzeniem przeznaczonym do dynamicznego wyważania kół samochodów osobowych i dostawczych w jednym przebiegu pomiarowym.

Posiada syntezytor mowy, generujący komunikaty potwierdzające każdą wykonaną przy obsłudze wyważarki czynność oraz sugerujące metodykę postępowania przy wyważaniu koła.

Wyważarka wyposażona jest w opatentowany system wprowadzania parametrów koła na podstawie realnego obrazu z kamery. Dodatkowo, dla bardziej dokładnego określenia miejsca korekcji wyważarka posiada laserowy wskaźnik, precyzyjnie wskazujący miejsce klejenia ciężarka.

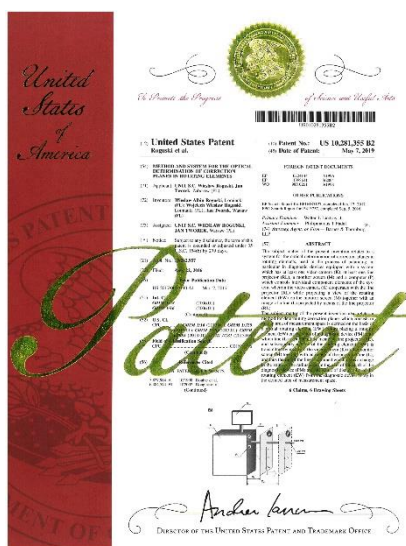




Wyważarka MONOLITH z systemem LOT (laser on top) jest ultranowoczesnym urządzeniem z jeszcze bardziej dokładnym wskazaniem miejsca korekcji. Dzięki laserowemu wskaźnikowi mamy dodatkowo wyznaczoną oś "na godz. 12" niwelując ryzyko pomyłki w umieszczaniu ciężarków nabijanych.



Wyważarka wyposażona jest w nowoczesny szybkoocucjący uchwyt pneumatyczny, znacznie skracający czas i ułatwiający pewny montaż koła na wrzecionie wyważarki bez ryzyka niecentrycznego zamocowania koła. Sterowanie mechanizmem uchwytu jest realizowane przy pomocy wygodnego pedału nożnego.





Konfiguracja wyważarki MONOLITH + LOT

- automatyczne otwieranie i zamykanie osłony koła
- system LOT (wskaźnik osi nabicia ciężarków "godz. 12")
- pneumatyczny uchwyt szybkoocucujący (MONOLITH P)
- pneumatyczny hamulec w miejscu niewyważenia
- kalibracja (łatwa przy pomocy przyrządu)
- syntezytor mowy
- laserowy wskaźnik
- program Alu + program "ukryty ciężarek"
- autonaprowadzanie
- automatyczny, bezdotykowy pomiar parametrów koła
- optymalizacja
- ultradźwiękowy pomiar zewnętrznej szerokości koła
- program 3P (ukrywanie ciężarka za ramionami felgi)
- monitor dotykowy LED
- drukarka laserowa
- podręczna pamięć użytkownika
- programy ALU
- automatyczny pomiar odległości, średnicy i szerokości
- przeliczenie niewyważień

Wyposażenie dodatkowe:

- uchwyt motocyklowy
- uchwyt szpilkowy
- pneumatyczny podnośnik koła PPK-1
- stożki dodatkowe do sam. dostawczych i terenowych (110-168 mm)
- *uchwyt HAWEKA Ø40 (wersja MONOLITH H) - wersja na zamówienie*

Zakres dostawy:

- Wyważarka UNI-TROL MONOLITH z systemem LASER ON TOP (LOT)
- Drukarka laserowa
- Monitor dotykowy LCD
- Kabel VGA
- Kabel Zasilający 230V
- Stożek do uchwytu pneumatycznego (4 szt)