

Broszura informacyjna

87 21 300

KNIPEX Cobra® QuickSet Szczypce do rur nowej generacji

DIN ISO 8976



- Otworzyć, dosunąć, chwycić!
- Dodatkowa szybka regulacja bezpośrednio na chwytanym przedmiocie poprzez przesunięcie rękojeści
- Łączy niezawodną blokadę sworznia z dodatkową funkcją dosuwania, która ułatwia pracę w wąskich i trudno dostępnych przestrzeniach montażowych
- Nastawienie następuje bezpośrednio przez dosunięcie do chwytanego przedmiotu
- Bezpieczny mechanizm zapadkowy aktywowany pod wpływem obciążenia. Pozycja rękojeści zostaje wówczas zablokowana i można ją zmienić tylko po naciśnięciu przycisku.
- W celu ponownego aktywowania funkcji dosuwania należy odblokować sworznię za pomocą przycisku i otworzyć całkowicie szczypce
- Stal elektryczna chromowo-wanadowa, kuta, hartowana wielostopniowo olejowo

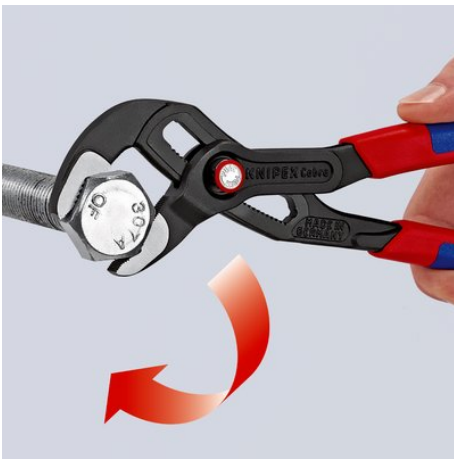
Nr art.	87 21 300
EAN	4003773078524
Szczypce	fosforanowana, szara
Główka	polerowana
Rękojeści	Z antypoślizgowego tworzywa sztucznego
Waga	545 g
Wymiary	300 x 123 x 19 mm
Norma	DIN ISO 8976

Technische Attribute

Pozycje regulacji	25
Zakres pracy dla rur stalowych (średnica)	Ø 2 3/4 Cal
Zakres pracy dla nakrętek (po wierzch.)	60 mm
Zakres pracy dla rur (średnica)	Ø 70 mm

eCl@ss 5.1.4	21040301
ETIM 5.0	EC000164
ETIM 6.0	EC000164
proficl@ss 6.0	AAA936c004
UNSPSC 13.1	27112112

Dopuszcza się zmiany i błędy w podanych parametrach technicznych



Blokada sworznia pod wpływem obciążenia



Nacisnąć przycisk - otworzyć całkowicie szczypce