

48 11 J4 SB

Precizna kliješta za sigurnosne prstenove za unutarnje prstenove u provrtima



- S umetnutim vrhovima za siguran rad
- Visoko opteretiva u trajnoj uporabi: do 10-struko dulji vijek trajanja naspram okrenutih vrhova
- Zglob sa vijkom: precizan, kliješta bez zračnosti
- Neklizajuća plastična navlaka na drškama
- Tijelo kliješta: krom-vanadij elektročelik, kovan, kaljen u ulju
- Umetnuti vrhovi: žica od opružnog čelika, vučena
 - Oblik: DIN 5256 C; ravni vrhovi



vrhunska kvaliteta

Lagana i sigurna montaža: precizno umetnuti i prešani vrhovi od opružnog čelika visoke gustoće pružaju visoku sigurnost od preopterećenja, npr. kod demontaže zaglavljenih prstenova. Velike kontaktne površine kao i položaj vrhova otežavaju odskakanje prstenova.

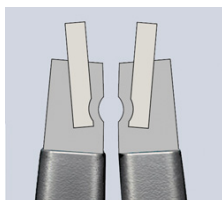
Preciznost i trajnost

Za vrhove se koristi opružni čelik visoke gustoće s površinom bez brazdi. Na taj način je vrh dinamički i statički više opteretiv. Vrhovi su kod jednokratnog preopterećenja za 30% stabilniji u odnosu na uobičajena kliješta, pri istodobno dobroj pristupačnosti u montaži. Kod dinamičkog opterećenja vrh traje do 10 puta dulje! Kod preciznih kliješta za sigurnosne prstenove vrhovi se pričvršćuju hladnim oblikovanjem. Vrhovi se ne mogu izgubiti!

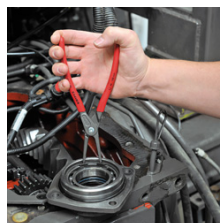
KNIPEX kliješta za sigurnosne prstenove sa zaštitom od pretjeranog istezanja

Za montažu prema standardima sigurnosnih prstenova u industrijskoj serijskoj proizvodnji. Upravo proizvođači osjetljivih komponenti relevantnih za sigurnost (npr. kočnice ili mjenjači) polažu veliku vrijednosti na ispunjenje DIN 471 i 472. Tu se zahtijeva montaža prstenova pomoću kliješta sa zaštitom od pretjeranog istezanja ili konusom. KNIPEX kliješta za sigurnosne prstenove sa zaštitom od pretjeranog istezanja ispunjavaju ovaj zahtjev i uz to nude nenadmašan vijek trajanja.

| | |
|--|-------------------------------------|
| Kataloški broj | 48 11 J4 SB |
| EAN | 4003773050322 |
| kliješta | siva atramentirana |
| Ručke | presvučena s neklizajućom plastikom |
| Oblik | 1 |
| kapacitet za promjer provrta Ø mm | 85 - 140 |
| Vrhovi (promjer) Ø mm | 3,2 |
| Duljina mm | 320 |
| Težina neto g | 602 |



Uprešani pinovi



Zadržano pravo na tehničke izmjene i zabune