

49 11 A4

Precizna kliješta za sigurnosne prstenove za vanjske prstenove na vratilima



- S umetnutim vrhovima za siguran rad
- Visoko opteretiva u trajnoj uporabi: do 10-struko dulji vijek trajanja naspram okrenutih vrhova
- Velike površine za oslanjanje i pozicioniranje pinova omogućuju iskakanje prstena; jednostavan i pouzdan prihvat osigurača
- Zglob sa vijkom: precizan, kliješta bez zračnosti
- Opruga za otvaranje koja se nalazi u zglobu, zaštićena i ne može se izgubiti
- Neklizajuća plastična navlaka na drškama
- Tijelo kliješta: krom-vanadij elektročelik, kovani, kaljeni u ulju
- Umetnuti vrhovi: žica od opružnog čelika, vučena
 - Oblik: DIN 5254 A; ravni vrhovi

vrhunska kvaliteta

Lagana i sigurna montaža: precizno umetnuti i prešani vrhovi od opružnog čelika visoke gustoće pružaju visoku sigurnost od preopterećenja, npr. kod demontaže zaglavljanih prstenova. Velike kontaktne površine kao i položaj vrhova otežavaju odskakanje prstenova.

Preciznost i trajnost

Za vrhove se koristi opružni čelik visoke gustoće s površinom bez brazdi. Na taj način je vrh dinamički i statički više opteretiv. Vrhovi su kod jednokratnog preopterećenja za 30% stabilniji u odnosu na uobičajena kliješta, pri istodobno dobroj pristupačnosti u montaži. Kod dinamičkog opterećenja vrh traje do 10 puta dulje! Kod preciznih kliješta za sigurnosne prstenove vrhovi se pričvršćuju hladnim oblikovanjem. Vrhovi se ne mogu izgubiti!

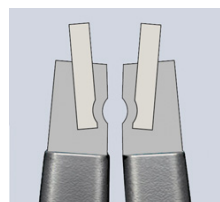
KNIPEX kliješta za sigurnosne prstenove sa zaštitom od pretjeranog istezanja

Za montažu prema standardima sigurnosnih prstenova u industrijskoj serijskoj proizvodnji. Upravo proizvođači osjetljivih komponenti relevantnih za sigurnost (npr. kočnice ili mjenjači) polažu veliku vrijednost na ispunjenje DIN 471 i 472. Tu se zahtijeva montaža prstenova pomoću kliješta sa zaštitom od pretjeranog istezanja ili konusom. KNIPEX kliješta za sigurnosne prstenove sa zaštitom od pretjeranog istezanja ispunjavaju ovaj zahtjev i uz to nude nenadmašan vijek trajanja.

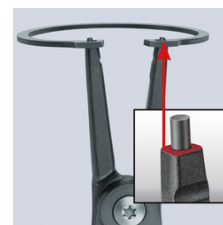
Kataloški broj	49 11 A4
EAN	4003773048756
kliješta	siva atramentirana
Ručke	presvučena s neklizajućom plastikom
Oblik	1
Kapacitet za promjer vratila Ø mm	85 - 140
Vrhovi (promjer) Ø mm	3,2
Duljina mm	320
Težina neto g	599



unutarnja opruga: nalazi se zaštićena u vijčanom preciznom zglobu. nema ometanja u radu, nema onečišćenja ili gubitka



Uprešani pinovi



čvrst dosjed prstenova: velike kontaktne površine kao i položaj vrhova otežavaju odskakanje

Zadržano pravo na tehničke izmjene i zabune