

86 05 250 SB

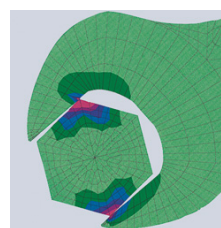
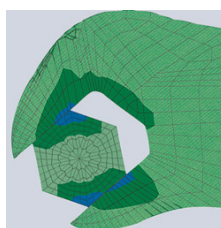
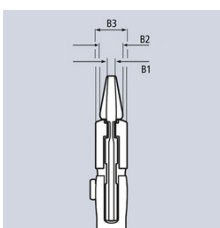
Kliješta-ključ kliješta i ključ za vijke u jednom alatu



- Zamjenjuje komplet ključeva, metričkih i imperijalnih mjera
- Glatke stezne površine za pažljivu montažu priključaka sa plemenitim zaštitama - rad izravno na kromu!
- Namjestivi alat za vijke
- Također odlična za stezanje, držanje, pritiskanje i savijanje materijala
- Nema oštećenja rubova kod osjetljivih armatura zahvaljujući potpunom prijanjanju bez zazora
- Otvaranje na pritisak tipke neovisno od materijala
- Bestupnjevito zahvaćanje svih veličina ključeva do navedenog kapaciteta pomoću paralelno vođenih čeljusti
- Pouzdano hvatanje svornjaka zgloba: nema slučajnog pomicanja bez obzira na silu
- Glavina između zahvatnih čeljusti omogućava brzo pritezanje i otpuštanje vijčanih spojeva prema principu čegrtaljke
- Velika snaga stezanja putem 10struke pojačavanja ručne snage
- Krom-vanadij električni čelik, kovani, kaljeni u ulju

Glatke čeljusti zahvaćaju, po potrebi, s visokim pritiskom sve paralelne površine u području kapaciteta i otvaraju kliješta-ključu gotovo neograničene mogućnosti primjene: npr. za kontra uvodnice, prešanje za aktiviranje snage lijepljenja kod kontaktnog ljeplila, lomljenje ivica u radu s pločicama, pregibanje kablskih vezica, uporabu kao stegu.

Kataloški broj	86 05 250 SB
EAN	4003773052029
kliješta	kromirana
Ručke	višenamjenske stezne čeljusti
B2 mm	8,0
B3 mm	14,0
B1 mm	8,0
Položaja podešavanja	17
Kapacitet za matice, veličina ključa	1 3/4
Kapacitet za matice, veličina ključa mm	46
Duljina mm	250
Težina neto g	593

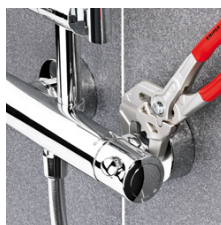


Kliješta-ključ: prešanje površine bez zazora, bez oštećenja rubova

Uobičajeni ključ za vijke: Pritiskanje rubova dovodi do oštećenja



Brzo pomicanje pritiskom na gumb



Radovi na kromiranoj armaturi, bez oštećenja površine



zamjenjuje komplet ključeva, metričkih i imperijalnih mjera

Zadržano pravo na tehničke izmjene i zabune



idealna i za radove savijanja