

86 01 250

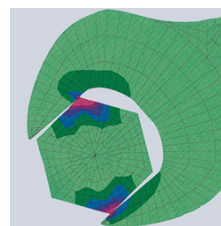
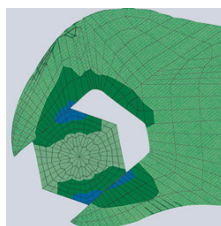
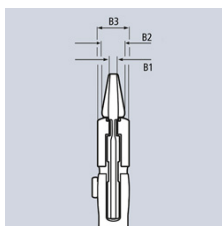
Kliješta-ključ kliješta i ključ za vijke u jednom alatu



- Zamjenjuje komplet ključeva, metričkih i imperijalnih mjera
- Glatke stezne površine za pažljivu montažu priključaka sa plemenitim zaštitama - rad izravno na kromu!
- Namjestivi alat za vijke
- Također odlična za stezanje, držanje, pritiskanje i savijanje materijala
- Otvaranje na pritisak tipke neovisno od materijala
- Nema oštećenja rubova kod osjetljivih armatura zahvaljujući potpunom prijanjanju bez zazora
- Bestupnjevito zahvaćanje svih veličina ključeva do navedenog kapaciteta pomoću paralelno vođenih čeljusti
- Pouzdano hvatanje svornjaka zgloba: nema slučajnog pomicanja bez obzira na silu
- Glavina između zahvatnih čeljusti omogućava brzo pritezanje i otpuštanje vijčanih spojeva prema principu čegrtaljke
- Velika snaga stezanja putem 10struke pojačavanja ručne snage
- Krom-vanadij električni čelik, kovani, kaljeni u ulju
- Sa skalom za namještanje veličine ključa pored radnog komada

Glatke čeljusti zahvaćaju, po potrebi, s visokim pritiskom sve paralelne površine u području kapaciteta i otvaraju kliješta-ključu gotovo neograničene mogućnosti primjene: npr. za kontra uvodnice, prešanje za aktiviranje snage lijepljenja kod kontaktnog ljepljiva, lomljenje ivica u radu s pločicama, pregibanje kablskih vezica, uporabu kao stegu.

Kataloški broj	86 01 250
EAN	4003773082385
kliješta	siva atramentirana
Glava	polirana
Ručke	presvučena s neklizajućom plastikom
B2 mm	8,0
B3 mm	14,0
B1 mm	8,0
Položaja podešavanja	19
Kapacitet za matice, veličina ključa	2
Kapacitet za matice, veličina ključa mm	52
Duljina mm	250
Težina neto g	457

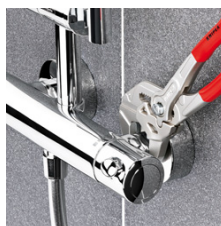


Kliješta-ključ: prešanje površine bez zazora, bez oštećenja rubova

Uobičajeni ključ za vijke: Pritiskanje rubova dovodi do oštećenja



Brzo pomicanje pritiskom na gumb



Radovi na kromiranoj armaturi, bez oštećenja površine

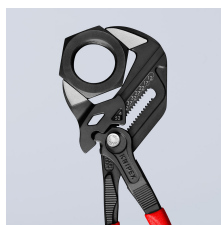


zamjenjuje komplet ključeva, metričkih i imperijalnih mjera

Zadržano pravo na tehničke izmjene i zabune



idealna i za radove savijanja



Veličina ključa metrička (prednja strana) i imperijalna (stražnja strana) laserom obrađena na glavi kliješta