



### Szynowy wyciąg spalin TECHNORAIL

Rozwiązanie dla osób ceniących wygodę i swobodę użytkowania. Prezentowany model szynowego wyciągu spalin umożliwia prowadzenie prac diagnostycznych na całej długości kanału. TECHNORAIL wyróżnia się na tle podobnych produktów tym, że tor jezdny wózka został całkowicie oddzielony od kanału wentylacyjnego. Tego typu konstrukcja sprawia, że spaliny silnikowe nie zanieczyszczają układu jezdnego wózka, co korzystnie wpływa na trwałość i niezawodność urządzenia.

Istnieje możliwość dowolnej zmiany konfiguracji wyciągu szynowego. W celu sporządzenia oferty cenowej, która będzie odpowiadała wymogom Klienta, skontaktuj się z przedstawicielem handlowym Inter Cars S.A.

#### Przeznaczenie:

dmc pojazdu do 3,5 t - średnica węża / ssawki DN 100 mm

dmc pojazdu do i powyżej 3,5 t - średnica węża / ssawki DN 150 mm



Numer katalogowy	Długość kanału szynowego	Ilość wózków	Wąż wyciągowy NR-B*		Nr kat. ssawki	Wentylator promieniowy		
			Średnica	Długość		Typ	Moc	Prąd znam.
T06-14L-N25C	6,0 m	1	100 mm	5,0 m	25-4936-100	N34	0,37 kW	1,0 A
T12-14L-N25C	12,0 m	1	100 mm	5,0 m	25-4936-100	N34	0,37 kW	1,0 A
T12-24L-N25C	12,0 m	2	100 mm	5,0 m	25-4936-100	N35	0,75 kW	1,9 A
T12-16L-N25B	12,0 m	1	150 mm	5,0 m	25-4932-150	N35	0,75 kW	1,9 A

\*zastosowane podwieszenie: linka do podwieszenia ssawki



### WYPOSAŻENIE - W ZESTAWIE

#### Wentylator promieniowy

- posiada regulowaną stopę mocującą
- zasilanie 3 x 400 V, 50 Hz

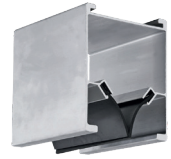
Nr kat.:	Typ:	Wydajność:
59-816-034	N34	180 - 1200 m <sup>3</sup> /h
59-816-035	N35	180 - 1500 m <sup>3</sup> /h



#### Kanał szynowy TECHNORAIL

- samouszczelniający, podciśnieniowy
- zawiera kompletne wyposażenie
- wykonany z aluminium
- masa 9 kg/mb

Nr kat.:	Pole przekroju:
13-4000-001	175 cm <sup>2</sup>



#### Wózek wyciągowy TECHNORAIL

- wersja standard, bez przepustnicy
- wykonany z aluminium

Nr kat.:	Przyłącze:	Przepływ zalecany:
33-4040-100	DN 100 mm	500 m <sup>3</sup> /h
33-4040-150	DN 150 mm	1150 m <sup>3</sup> /h



#### Wąż wyciągowy typu NR-B

- odporność temperaturowa od -40°C do +180°C
- wykonany z gumy, posiada stalowy oplot

Nr kat.:	Średnica:
20-967-101	100 mm
20-967-151	150 mm



#### Ssawka wyciągowa gumowa, owalna

- z kluczem mocującym, wypinana ręcznie
- odporność temperaturowa do +180°C
- kąt przyłącza 60°

Nr kat.:	Średnica:
25-4936-100	100 mm



#### Ssawka wyciągowa aluminiowa, okrągła

- z kluczem mocującym, wypinana ręcznie
- odporność temperaturowa do +300°C

Nr kat.:	Średnica:
25-4932-150	150 mm



#### Linka do podwieszenia ssawki

- do ssawek mechanicznych
- w komplecie śruby montażowe
- masa 0,4 kg

Nr kat.:	Długość:
24-4155-010	3000 mm



#### Opaska zaciskowa na wąż i ssawkę

- wykonana ze stali
- szerokość 12 mm

Nr kat.:	Średnica:
24-156-100	100 mm
24-156-150	150 mm



#### Ostona opaski zaciskowej

- mocowanie na rzepy welurowe
- szerokość 60 mm

Nr kat.:	Średnica:
24-158-100	100 mm
24-158-150	150 mm



#### Włacznik z zabezpieczeniem

- może być stosowany jako przelącznik on/off
- masa 0,5 kg

Nr kat.:	Moc:	Napięcie:
74-5031-024	do 1,10 kW	1,6 - 2,5 A
74-5031-060	do 2,20 kW	4,0 - 6,3 A

