



## HaynesPro WorkshopData Ultimate WorkshopData Truck WorkshopData Car

### BAZA INFORMACJI TECHNICZNO-DIAGNOSTYCZNYCH

Inter Cars przedstawia bazę informacji techniczno-diagnostycznych **WorkshopData Ultimate** dostarczaną przez firmę **HaynesPro**, która zapewnia warsztatom dane usprawniające pracę i zwiększające zyskowność dzięki zaoszczędzeniu czasu na poszukiwania najważniejszych informacji technicznych w dziedzinie motoryzacji.

**Wersja Ultimate to jednocześnie kompletna i najbogatsza wersja bazy w ofercie HaynesPro i zawarte są w niej wszystkie opisane poniżej moduły.**

#### HaynesPro WorkshopData Ultimate to:

- Licencja roczna z dostępem dla 4 użytkowników
- Baza danych mechanicznych, regulacyjnych oraz czasy napraw
- Unikalne moduły danych elektronicznych
- Pakiety procedur naprawczych SmartPack ze szczegółowymi rysunkami technicznymi i rozwiązaniami problemów
- Inteligentna diagnostyka dzięki modułowi VESA
- Ciągły dostęp do bazy dzięki wsparciu urządzeń mobilnych

**WorkshopData** to nie tylko samochody osobowe – Inter Cars oferuje także wszystkim warsztatom obsługującym samochody ciężarowe – **WorkshopData Truck**, która również oparta jest na zasobach **HaynesPro**.

**HaynesPro**

**WORKSHOP  
DATA**

Car  
Edition

**WORKSHOP  
DATA**

Truck  
Edition

**VESA**



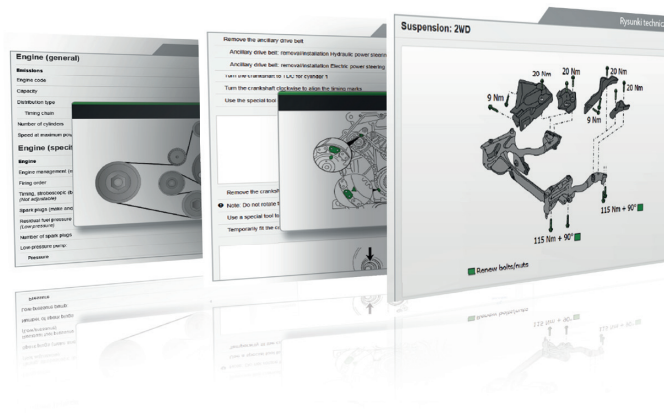
# INTERCARS

## HaynesPro WorkshopData Ultimate

Firma HaynesPro podzieliła program WorkshopData™ na siedem głównych kategorii:

- ▮ OBSŁUGA TECHNICZNA
- ▮ SILNIK
- ▮ PRZEKŁADNIA
- ▮ UKŁAD KIEROWNICZY I ZAWIESZENIE
- ▮ HAMULCE
- ▮ ZEW./WEW. ELEMENTY NADWOZIA
- ▮ UKŁADY ELEKTRONICZNE

Dla każdej z tych kategorii uwzględniliśmy – wszędzie gdzie to było możliwe – następujące zbiory danych: dane regulacyjne, rysunki techniczne, bezpieczniki i przełączniki, instrukcje i procedury, normy czasowe napraw, schematy okablowania oraz diagnostyka.



Dodatkowo, Workshop Data zawiera moduły **Smart Pack™**, które oferują zweryfikowane podpowiedzi (**SmartCASE™**), techniczne biuletyny serwisowe (**SmartFIX™**) oraz dane dotyczące akcji serwisowych.

### Smart Pack™

To doskonałe uzupełnienie bazy danych technicznych HaynesPro WorkshopData™ - Car. Moduł pozwala warsztatowi oszczędzić czas i pieniądze dzięki szybkiej identyfikacji właściwego rozwiązania znanych problemów za pomocą informacji uzyskanych od producentów i warsztatów. Każdy przypadek lub biuletyn zawiera następujące informacje:

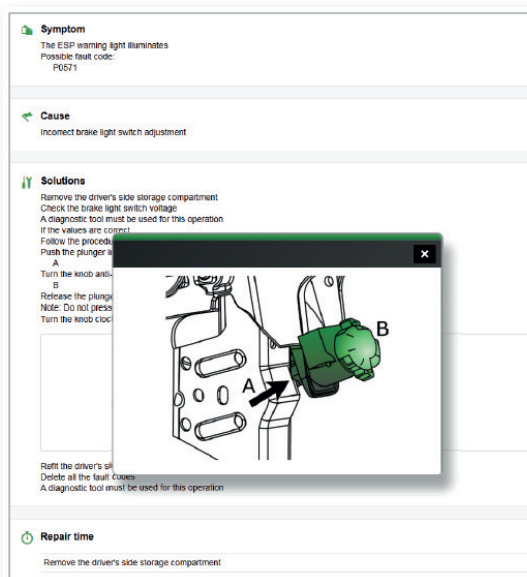
<b>Opis problemu</b>	Zawiera ewentualny kod usterki lub powiązany obszar problemów
<b>Przyczyna</b>	Jasna identyfikacja źródła problemu
<b>Rozwiązanie</b>	Z odniesieniami do powiązanych danych technicznych
<b>Części zamienne</b>	Części można dodać do oszacowania kosztów

### SmartFIX™

To techniczne biuletyny serwisowe informujące użytkowników o czynnościach serwisowych i czynnościach w ramach obsługi technicznej zalecanych przez producentów. Biuletyny zawierają listy kontrolne pozycji wymagających kontroli lub naprawy. Określają one również wymagane części wymienne i normy czasowe.

### SmartCASE™

Unikalna baza danych technicznych oparta na przypadkach, oferuje gotowe do zastosowania rozwiązania znanych problemów napotkanych przez warsztaty, a także szczegóły dotyczące zweryfikowanych podpowiedzi. Baza danych opiera się na prawdziwych doświadczeniach znanych z warsztatów i rzeczywistych, sprawdzonych rozwiązaniach.



## VESA™ - Twój własny asystent w dziedzinie elektroniki!



Inteligentny asystent w dziedzinie elektroniki pojazdu – w skrócie **VESA™** - to unikalne narzędzie diagnostyczne układów elektronicznych. Wykorzystując dane wyszukane z systemu **szyny CAN pojazdu**, moduł VESA pomaga użytkownikom zdiagnozować system i błędy podzespołów.

Wykorzystując inteligentną procedurę diagnostyczną **prowadzącą użytkownika krok po kroku**, moduł generuje lokalne schematy podzespołów z „listy sieci” i automatycznie pokazuje współzależności pomiędzy czujnikami, elementami wykonawczymi i centralkami na widoku szyny CAN.



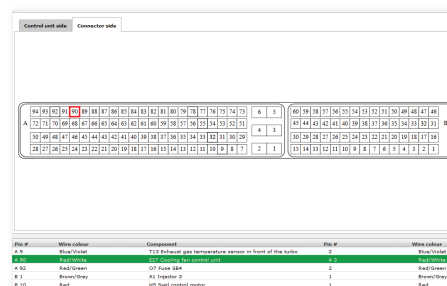
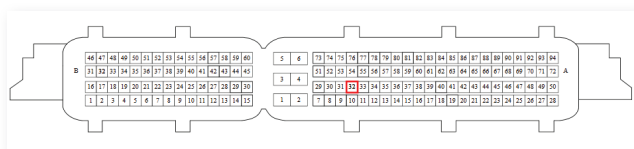
### JAK TO DZIAŁA:

- Wybierając konkretny kod usterki lub podzespół, użytkownik może natychmiast uruchomić kreator diagnostyki
- Wystarczy jedno kliknięcie myszką
- Każdy kolejny krok diagnostyki wymaga odpowiedzi „tak” lub „nie”
- Użytkownikowi prezentowane jest rozwiązanie lub następuje przejście do następnego kroku procesu



### VESA™ PRZEDSTAWIA SZCZEGÓŁOWO:

- Numery wtyków, na których powinien nastąpić odczyt
- Kolory przewodów
- Oczekiwane wartości
- Obraz oscyloskopowy (jeżeli istnieje taka możliwość)



## CO POWODUJE, ŻE MODUŁ VESA™ JEST TAKI WYJĄTKOWY?

- Podzespoły są analizowane w kolejności logicznej - najbardziej prawdopodobna przyczyna pokazywana jest jako pierwsza
- Inteligentne odniesienia do diagnostycznych urządzeń testujących na poziomie systemu i kodu usterki
- Jednoznaczne instrukcje sposobów pomiaru różnych wartości i porównania ich z wartościami domyślnymi
- Lokalne schematy dla każdego podzespołu, pokazujące tylko odpowiednie informacje
- Standardowe odniesienia do ogólnych numerów części TecDoc (do eksportu danych do katalogu części lub systemu zamawiania)



# INTER CARS

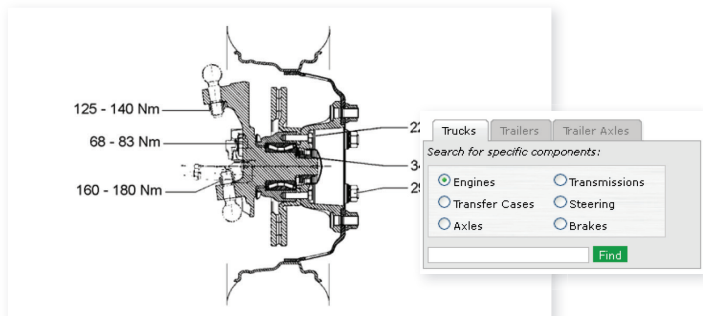
## HaynesPro WorkshopData Ultimate

### WorkshopData Truck

HaynesPro WorkshopData™ - Truck Edition to wielojęzyczna baza danych ciężarówek wielu producentów, opracowana specjalnie dla niezależnych warsztatów naprawiających i konserwujących ciężarówki głównych marek.

Aby wspomóc mechaników warsztatów ciężarówek, Workshop Data Truck dostarcza instrukcje napraw różnego rodzaju komponentów, takich jak osie, silniki, przekładnie i sprzęgła, hamulce czy układy elektroniczne. Wszystkie schematy wykorzystują symbole standardowe, dostępne są w grafice wektorowej w pełnych kolorach i można je łatwo drukować.

Baza danych zawiera szczegółowe informacje o pojazdach wszystkich **najważniejszych marek samochodów ciężarowych w Europie** (MAN, DAF, Iveco, Isuzu, Mercedes-Benz, Nissan, Mitsubishi, Renault, Scania, Volvo).



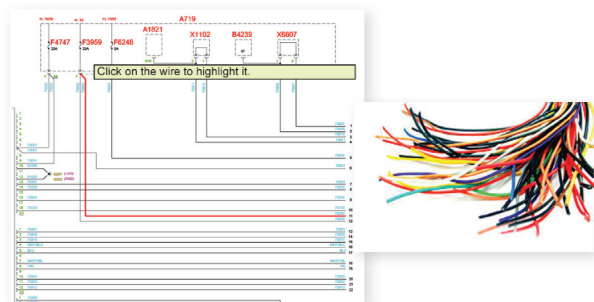
### BAZA DANYCH PODZESPOŁÓW

HaynesPro WorkshopData™ - Truck Edition posiada prostą wyszukiwarkę, która umożliwia sprawdzanie konkretnych podzespołów po podaniu ich nazwy. Wyszukane dane sortowane są według marki i/lub filtrowane według grupy podzespołów. W podobny sposób odbywa się wyszukiwanie i drukowanie danych dotyczących momentów dokręcania dla poszczególnych podzespołów.

### NOWE PODEJŚCIE DO SCHEMATÓW OKABLOWANIA

Firma HaynesPro jako pierwsza w Europie zaoferowała schematy okablowania danych ABS i zarządzania silnikiem dla samochodów ciężarowych.

Informacje te, dotyczące wszystkich głównych modeli i typów są teraz częścią aplikacji HaynesPro WorkshopData™ - Truck Edition. W praktyce, oferujemy obecnie najbardziej kompletny zestaw schematów okablowania na rynku. Wszystkie schematy wykorzystują symbole standardowe, dostępne są w grafice wektorowej w pełnych kolorach i można je łatwo drukować.



### NORMY CZASOWE NAPRAW

Moduł Normy czasowe napraw zawiera szczegółowe opisy wszystkich napraw i odpowiadających im czasów realizacji. Nie tylko podaje on poszczególne czasy naprawy, lecz również oblicza ich koszt.

Ponieważ moduł uwzględnia zarówno dalsze działania, jak i prace dodatkowe, nie następuje przeoczenie żadnych pozycji robocizny - ani w specyfikacji kosztów, ani na fakturze. Pomaga za to w maksymalizowaniu przychodów warsztatu.

Code	Description	Time	Labour Rate	Vat Rate (%)	Sub total
1B00001000	Define diagnostics valve gear ** (via				
1B00020700	Renew valve cover gasket	0.50 h	45.00	18.50	EUR22.50
	Remove/refit valve cover gasket	0.70h	45.00	18.50	EUR31.50
	Renew valve cover				
	Check/set valve clearance	0.30h	45.00	18.50	EUR13.50
	Check/set valve clearance	1.00h	45.00	18.50	EUR45.00
	Check/set engine timing				
	Check engine timing	2.20h	45.00	18.50	EUR99.00
	Adjust engine timing				
	Replace V-belt				
	Difficult removal V-belt *	1.40h	45.00	18.50	EUR63.00
	Remove/fit air-conditioning compre				
	Difficult removal V-belt *				
	Renew engine oil sump				
	Includes: Drain/fit check level of engine oil				
	Includes: Remove/refit engine oil sump				
	Follow up				
	Difficult removal engine oil-sump				
<b>Total time (hour):</b>		8.20h			
<b>Price:</b>					EUR369.00
<b>VAT:</b>					EUR68.26
<b>Total price:</b>					EUR437.26

Baza WorkshopData dostępna w językach: Bułgarski, Chorwacki, Czeski, Polski, Słowacki, Słoweński, Rumuński, Węgierski, Rosyjski

Teraz to wszystko i jeszcze więcej w **HaynesPro WorkshopData Ultimate CAR** lub **TRUCK!!!**  
**LICENCJA 4-STANOWISKOWA**

**WorkshopData Truck**  
Indeks IC: HAYNESPRO TRUCK U4

**DZIENNY KOSZT: 7,39 NETTO**  
Cena katalogowa: ~~2 700,00~~ zł  
**CENA PROMOCYJNA netto: 1 849,00 zł**  
z VAT: **2 274,27 zł**

**WorkshopData Car**  
Indeks IC: HAYNESPRO CAR U4

**DZIENNY KOSZT: 7,79 NETTO**  
Cena katalogowa: ~~3 200,00~~ zł  
**CENA PROMOCYJNA netto: 1 949,00 zł**  
z VAT: **2 397,27 zł**

Skontaktuj się z przedstawicielem lub doradcą Inter Cars w celu otrzymania dostępu do wersji demonstracyjnej już dziś.