



NOWOŚĆ !!!

Tester diagnostyczny **SMART** firmy **Magneti Marelli**

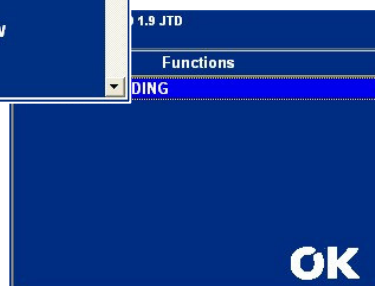


Magneti Marelli Smart to zupełna nowość w ofercie produktów diagnostycznych Magneti Marelli. To uniwersalny tester, który – dzięki swej zwartej konstrukcji – zapewnia operatorowi zaskakujący komfort i swobodę działania. Co więcej – za sprawą dużego i czytelnego wyświetlacza, klawiatury funkcyjnej i dopracowanego, dostępnego w języku polskim, interfejsu **MM Smart** jest urządzeniem w pełni niezależnym, nie wymagając współpracy z komputerem czy jakiegokolwiek zewnętrznego multiplexera.

Wbudowany niklowo-wodorkowy akumulator (opcjonalnie wydajniejszy litowy), gwarantujący kilkugodzinną pracę urządzenia, ładowany może być zarówno – dostępnym jako akcesorium – zasilaczem sieciowym, jak i bezpośrednio przez złącze diagnostyczne po podłączeniu do testowanego samochodu.

Podstawowe funkcje testera:

- kasowanie błędów
- odczyt parametrów bieżących
- aktywacje
- podgląd graficzny
- zapis testu





Magneti Marelli Smart to uniwersalny, wielomarkowy tester służący do diagnozy wszelkich układów elektronicznych współczesnych samochodów. Oferuje współpracę z niemal każdym popularnym modelem, umożliwiając diagnozę między innymi:

- systemów sterowania silnikiem oraz układem elektronicznym (wtrysk benzyny, wtrysk diesel, fabryczne układy zasilania gazem, kontrola dodatków do oleju napędowego, zmienne fazy rozrządu, zaawansowane systemy sterowania silnika, linia CAN, body computer)

- systemów bezpieczeństwa czynnego (ABS, kontrola trakcji, ESP)

- systemów bezpieczeństwa biernego (poduszki, kurtyny powietrzne)

- systemów komfortu (komputer kabiny, klimatyzacja automatyczna, radio, wyświetlacz head-up)

- systemów informacyjnych (nawigacja satelitarna, komputer pokładowy, asystent parkowania) oraz wielu innych zaawansowanych układów, w jakie wyposażane są najnowsze modele pojazdów.



Lista marek samochodów obsługiwanych przez tester Magneti Marelli Smart:

Abarth	Dacia	Hyundai	Lexus	Opel	Smart
Alfa Romeo	Daewoo	Infinity	Lotus	Pagani	Ssangyong
Aston Martin	Daihatsu	Innocenti	Mahindra	Peugeot	Subaru
Audi	Daimler	Iveco	Maserati	Piaggio	Suzuki
Autobianchi	Dodge	Jaguar	Maybach	Porsche	Tata
Bentley	Ferrari	Jeep	Mazda	Renault	Toyota
BMW	Fiat	Kia	Mercedes	Rolls-Royce	Uaz
Cadillac	Ford	Lada	MG	Rover	Vauxhall
Chevrolet	GM	Lamborghini	Mini	Saab	Volvo
Chrysler	Honda	Lancia	Mitsubishi	Seat	VW
Citroen	Hummer	Land Rover	Nissan	Skoda	



Zestawy dodatkowe do testera Magneti Marelli Smart

Zestaw przewodów do **samochodów europejskich:** (Indeks: **007935900390**)

- przewód diagnostyczny Ford
- przewód diagnostyczny Renault
- przewód diagnostyczny PSA (30 PIN)
- przewód diagnostyczny Mercedes
- przewód diagnostyczny Iveco Daily
- przewód zasilający
- przewód diagnostyczny Opel
- przewód diagnostyczny PSA (2 PIN)
- przewód diagnostyczny BMW
- przewód diagnostyczny Sprinter / LT
- przewód diagnostyczny FIAT

Zestaw przewodów do **samochodów azjatyckich:** (Indeks: **007935900400**)

- przewód diagnostyczny Daewoo
- przewód diagnostyczny Hyundai
- przewód diagnostyczny Nissan
- przewód diagnostyczny Toyota
- przewód diagnostyczny Suzuki
- przejściówka Suzuki
- przewód diagnostyczny Ssangyong
- przewód diagnostyczny Mitsubishi
- przewód diagnostyczny Kia
- przewód diagnostyczny Honda
- przewód diagnostyczny Subaru
- przewód zasilający

Zestaw przewodów do **motocykli:** (Indeks: **007935900410**)

- przewód uniwersalny
- przewód diagnostyczny Aprilis
- przewód diagnostyczny Kawasaki 2
- przewód diagnostyczny Harley
- przewód diagnostyczny BMW 2
- przewód diagnostyczny Honda (Ditec)
- przewód diagnostyczny Suzuki
- przewód zasilający
- przewód diagnostyczny Benelli
- przewód diagnostyczny Kawasaki 1
- przewód diagnostyczny Peugeot
- przewód diagnostyczny BMW 1
- przewód diagnostyczny Honda
- przewód diagnostyczny Honda (PGM-FI)
- przewód diagnostyczny Ducati

Zestaw przewodów do **samochodów ciężarowych:** (Indeks: **007935900420**)

- przewód diagnostyczny Renault
- przewód diagnostyczny Iveco
- przewód diagnostyczny Volvo
- przewód diagnostyczny Man (37 PIN)
- przewód diagnostyczny Fiat
- przewód zasilający
- przewód diagnostyczny Mercedes
- przewód diagnostyczny Scania / Daf
- przewód diagnostyczny Astra
- przewód diagnostyczny Man (12 PIN)
- przewód przedłużający

Zestaw **rozszerzający** zastosowania zestawu **truck:** (Indeks: **007935900430**)

- przewód diagnostyczny do ciężarówek amerykańskich
- przewód diagnostyczny Wabco-Knorr
- przewód diagnostyczny Haldex
- przewód diagnostyczny Haldex EB
- przewód uniwersalny





Parametry techniczne testera **Magneti Marelli Smart**:

Wyświetlacz:	Przekątna 3,5" Rozdzielczość 320x240Pix 262000 kolorów
Procesor:	Intel / Marvell II PXA 270, 416MHz
Wbudowana pamięć:	RAM 32MB Strataflash 16MB
Wymienna karta pamięci:	SD, 1GB

Indeksy:

- 007935800000 **Tester Smart**
- 007935800100 **Oprogramowanie Car**
- 007935800130 **Oprogramowanie Truck**
- 007935800140 **Oprogramowanie Motocykle**

