

Novinky
Diagnostika RJ
Bosch+SW ESI 2.0
Diagnostické moduly KTS
560/590
Novej Generácie

KTS5xx nové generace: KTS 560 & KTS 590

Nové moduly



KTS5xx nové generace: KTS 560 & KTS 590

Hlavní vlastnosti nové generace KTS 1/3

Spolupracují, stejně jako současná generace KTS, se SW ESI 2.0 (od verze 2016/2)

Vysoce výkonný Bluetooth třídy 1 – bezdrátové připojení k PC

USB 2.0 pro kabelové připojení k PC

Podpora "Easy Connect" a ostatních adaptérových vedení Bosch, specifických dle výrobce vozidla

Vylepšená měřicí technika (multimetr / osciloskop) pro podporu diagnostiky a opravy vozidla

Použití nového komunikačního rozhraní vozidel zaručuje možnost použití i v budoucnosti

KTS5xx nové generace: KTS 560 & KTS 590

Hlavní vlastnosti nové generace KTS 2/3

Rozšíření diagnostiky řídicích jednotek:

Použití nového komunikačního rozhraní vozidel na bázi Ethernetu:

Novinka!

- DoIP = Diagnostic over IP – komunikační protokol budoucnosti (IP = Internet Protokol)
- první produkt v IAM s touto komunikací

Možnost paralelní diagnostiky: rychlá komunikace s různými řídicími jednotkami současně pomocí rozdílných komunikačních rozhraní

Novinka!

- Podporuje speciální požadavky diagnostických platforem OE
- Plná podpora pro programování podle Euro 5/6 pro všechny současné a i budoucí značky a technologie
- Rychlý přehled systémů
- Zvláštní funkce a zobrazení aktuálních hodnot jsou rychlejší

Přehled o stavu komunikace s vozidlem a systému díky LED liště v horní části přístroje

Ochrana proti prachu a vodě vylepšena na úroveň krytí IP53

KTS5xx nové generace: KTS 560 & KTS 590

Hlavní vlastnosti nové generace KTS 3/3



Vlastnosti měřicí techniky:

- Měření všech akčních členů a čidel ve vozidle
- Měření multimetrem při asistovaném vyhledávání závad s automatickým přenosem měřených hodnot

Vylepšení měřicí techniky:

- **KTS 590:**
 - Izolované (bezpotenciálové) oba kanály osciloskopu
 - Zvýšená vzorkovací frekvence: 10MS/s → 20 MS/s
- **KTS 560 & KTS 590:**
 - Rozšířená šířka pásma u multimetru: 50 kHz → 100 kHz

KTS5xx nové generace: KTS 560 & KTS 590

Ethernet jako rozhraní pro diagnostiku ŘJ



- ▶ DoIP (Diagnostika přes IP) je označení nového diagnostického rozhraní na založeného na komunikačním protokolu Ethernet – shodné s LAN protokolem v PC
- ▶ Přední evropské automobilky (BMW, VW, Audi, Mercedes, Ford, ...) mají Ethernet komunikaci vyvedenou na běžnou 16-pinovou OBD diagnostickou zásuvku.
- ▶ 2 varianty zapojení:

Komunikační piny

Aktivační pin



Většina výrobců



Ford

Příklad: nové Volvo XC90

- ▶ Ethernet rozhraní umístěno v OBD diagnostické zásuvce
- ▶ OBD a základní diagnostika jako vyčítání a mazání paměti závad je stále možná přes CAN rozhraní
- ▶ Funkce jako inicializace nebo kalibrace jsou dostupné jen přes rozhraní Ethernet
- ▶ Rozhraní Ethernet umožňuje kompletní diagnostiku!



KTS5xx nové generace: KTS 560 & KTS 590

Informace o produktu



Vstupy měřících vedení pro multimetr a osciloskop

Zásuvka pro kabel OBD



Bluetooth adaptér (připojení k PC)

USB rozhraní (připojení k PC)

Externí napájení

Slot na SD kartu
(pro případné rozšíření v budoucnu)



LED - Zapnuto

LED - Chyba

LED - USB komunikace

LED - Bluetooth komunikace

LED - komunikace s vozidlem

KTS5xx nové generace: KTS 560 & KTS 590

Srovnání výkonu



#	Popis	KTS 540 / 570	KTS 560 / 590	Poznámka
	Přehled systémů:			
-	BMW 525	22 s	16 s	- 6 s
-	Volvo XC90	6 s	3 s	- 3 s
-	Ford Mondeo	128 s	126 s	- 2 s
-	VW Caddy 2.0 TDI	17 s	10 s	- 7 s
-	Mercedes C300	6 min 12 s	5 min 0 s	- 72 s
-			

Vyšší výkon v během komunikace s vozidlem!

KTS5xx nové generace: KTS 560 & KTS 590

Rozsah dodávky



KTS 560

- ✓ KTS modul
- ✓ Síťový zdroj
- ✓ OBD vedení
- ✓ Měřicí vedení
- ✗ Měřicí vedení
- ✓ Měřicí hroty a svorky
- ✓ Bluetooth adaptér
- ✓ USB kabel
- ✓ Přístrojový kufr
- ✓ DVD ESI[tronic] 2.0
- ✓ Upevňovací držák
- ✓ Návod k použití

KTS590

- ✓ KTS modul
- ✓ Síťový zdroj
- ✓ OBD vedení
- ✓ Měřicí vedení
- ✓ Měřicí vedení
- ✓ Měřicí hroty a svorky
- ✓ Bluetooth adaptér
- ✓ USB kabel
- ✓ Přístrojový kufr
- ✓ DVD ESI[tronic] 2.0
- ✓ Upevňovací držák
- ✓ Návod k použití

Poznámky

Vlastní přístroj

nové upevnění, není kompatibilní se stávajícími KTS moduly

modrý / žlutý, nové banánkové konektory

červený / černý, nové banánkové konektory

jako u současných KTS 540 / 570

USB adaptér pro PC, jako u KTS 540 / 570

3 m pro připojení k PC

stejně jako u současných verzí KTS

02/2016 nebo novější

nová koncepce – rychlejší uchycení

KTS5xx nové generace: KTS 560 & KTS 590

Sady KTS 9xx



KTS 995 DCU 220
FSA 500
KTS 560



KTS 980 DCU 220
KTS 590



KTS 960 DCU 220
KTS 560

KTS5xx nové generace: KTS 560 & KTS 590

Výhody jedním pohledem



- ▶ **Podobné ceny jako** KTS 540 / 560
- ▶ KTS 560 & KTS 590 je možné používat úplně stejně, ve spolupráci s ESI[tronic] 2.0, jako současnou generaci KTS modulů
- ▶ **Přídavné funkce:**
 - + **Nová** IP-diagnostika - Ethernet
 - + **Mnohem rychlejší** zobrazení přehledu systémů
 - + **Rychlejší** osciloskop a multimetr
 - + **Paralelní** komunikace s **různými řídicími** jednotkami
 - + **Optimalizováno** pro Euro 5/6 **PassThru** (programování řídicích jednotek)
 - + Mechanicky kódovaný OBD konektor, zabrání nechtěným záměnám komun. vedení
 - + Slot pro SD kartu – případné budoucí rozšíření paměti
 - + Všechny komunikační protokoly **od počátku po současnost**

Objednací čísla a katalogové ceny KTS nové generace - varianty



Produkt	Cena (bez DPH)	Objednací číslo	Komponenty	Poznámka
KTS 560	58 930,- Kč / 2 143,- €	0 684 400 560	Modul	Nástupce KTS 540
KTS 590	93 630,- Kč / 3 405,- €	0 684 400 590	Modul	Nástupce KTS 570
KTS 960	144 800,- Kč / 5 265,- €	0 684 400 962	KTS560 + DCU220	Nástupce KTS 940
KTS 980	179 530,- Kč / 6 528,- €	0 684 400 982	KTS590 + DCU220	Nástupce KTS 970
KTS 995	232 930,- Kč / 8 470,- €	0 684 400 995	KTS560 + DCU220 + FSA 500	Nástupce KTS 990 (DE klávesnice)

Moduly KTS 515, KTS 525, KTS Truck a KTS 900 Truck nezměněny!

KTS 350

Nový diagnostický tester

DCU 100 PLUS

& KTS 460

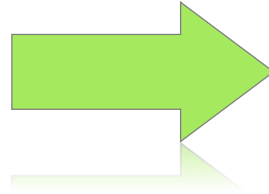
KTS 350

Nástupce KTS 340



KTS 340

Ukončení výroby prosinec 2015



KTS 350

DCU100 plus s integrovanou
komunikační kartou KTS 560

KTS 350

Jednoduchý, rychlý, univerzální a připravený na budoucnost



Jednoduchý

- Nástroj typu „Vše v jednom“
- Pro diagnostiku nepotřebuje žádný další hardware

Rychlý

- Moderní zařízení s velkým výkonem hardwaru i softwaru
 - Nový procesor a SSD úložiště, operační systém Windows 10
 - Krátký čas náběhu zařízení
- Obsahuje KTS-Hardware (komunikační karta na bázi KTS 560 bez multimetru)



Univerzální

- ESI[tronic] 2.0 - Profi sada – předinstalovaná data (nutné zakoupit licenci a licencovat)
- Připraveno na ESI online aktualizace

Připraveno na budoucnost

- Integrováno diagnostické rozhraní budoucnosti „Ethernet / DoIP“

KTS 350

Vlastnosti



Plug & Play řešení

- ESI[tronic] 2.0 Profi sada - data předinstalovaná v zařízení
- Pro provozování ESI[tronic] 2.0 je nutné zakoupit licenci a licencovat SW!
- ESI online aktualizace připravena v několika minutách

Plný rozsah infosegmentů ESI[tronic] 2.0 (bez modulu Truck)

Diagnostika řídicích jednotek se všemi výhodami modulů KTS 560/590

- **Novinka!** diagnostické rozhraní budoucnosti založené na protokolu Ethernet:
 - DoIP = Diagnostic over IP (IP = Internet Protokol)
 - **Unikátní funkce** - první produkt v IAM s touto komunikací – žádný konkurent zatím nenabízí
- **Novinka!** Možnost paralelní diagnostiky: rychlá komunikace s různými řídicími jednotkami současně pomocí rozdílných komunikačních kanálů!
 - **Podporuje** speciální požadavky diagnostických platforem OE.
 - Plná podpora pro programování podle Euro 5/6 pro všechny současné a i budoucí značky a technologie*
 - **Rychlý** přehled systémů
 - Zvláštní funkce a zobrazení aktuálních hodnot jsou rychlejší

*pro PassThru a OE použití je potřeba OS Windows 10

KTS 350

Vlastnosti



Aktuální PC Hardware i Software

- Rychlý náběh zařízení

Hardwarově založeno na DCU100 plus

- Intel® Celeron® Procesor N3160 @1.6 (2.2) GHz
- 4GB RAM
- 256 GB SSD
- Windows 10 IoT
- Integrovaná rozhraní WLAN a Bluetooth

Otevřený operační systém Windows

- **Připojení k internetu** pro přístup k dalším informacím

Možnost napájení přes OBD kabel z vozidla

Bez měřicí techniky (multimetr)

- Rozdíl oproti sadě KTS 460 (DCU100 plus a KTS 560)

KTS 350

Rozsah dodávky



Součásti dodávky	Objednací číslo	Poznámka
KTS 350 – vlastní přístroj	1 687 023 795	Windows Tablet s KTS rozhraním
Kabel OBD (1,8m)	1 684 465 xxx	Jako u KTS 560/590
Externí DVD mechanika	1 687 023 698	Jako u DCU 100 plus
Síťový adaptér	1 697 023 697	12V / 5A
Recovery DVD	-	Instalace OS Windows
Instalační DVD ESI[tronic]	-	-
Návod na obsluhu	-	26 jazyků (de, fr, it, pl, cz, sk,...)
Přístrojový kufr	1 685 438 649	-

DCU 100 plus

Hardwarový upgrade DCU 100



DCU 100 plus

Co je nového?



Hardwarové změny

- Nový procesor s vyšším výkonem
→ **Intel® Celeron® N3160** místo Intel® ATOM® N2600
- Výkonnější úložiště dat:
→ **SSD 256GB** místo HDD
- Navýšení paměti
→ **4GB RAM** místo 2 GB
- Vylepšení USB rozhraní
→ **USB 3.0** místo USB 2.0

Softwarové změny

- Nový operační systém
→ **Windows 10 IoT** místo Windows 7 POSReady
- Instalace ESI[tronic] 2.0
→ Informační segmenty **A, SD, SIS, M, P, TSB** - předinstalovaná **data**

Rychlý start zařízení!

DCU 100 plus

Vlastnosti



**10" tablet
vyvinutý pro
práci na dílně**

Dotyková obrazovka pro pohodlné používání

Robustní a mobilní, pro perfektní využití v dílenském provozu

Jednoduché ovládání, lehká konstrukce

Integrované madlo (na zadní straně)

Dlouhý bateriový provoz díky výkonnému Li-On akumulátoru

Snadné připojení k modulům KTS za pomoci integrovaného výkonného modulu Bluetooth

Navrženo pro použití s ESI[tronic] 2.0
(možná instalace dalších programů)

Rychlý přechod jedním tlačítkem do a z úsporného režimu

Operační systém: **Windows 10 IoT**

KTS 460 - sada DCU 100 plus a KTS 560

Nástupce KTS 440



KTS 350, DCU 100 plus, KTS 460

Ceny, objednáací čísla, časový plán

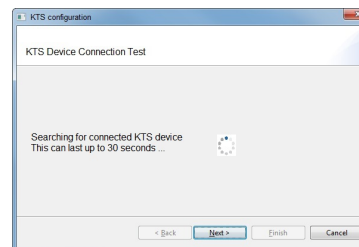
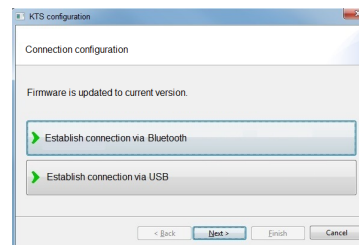
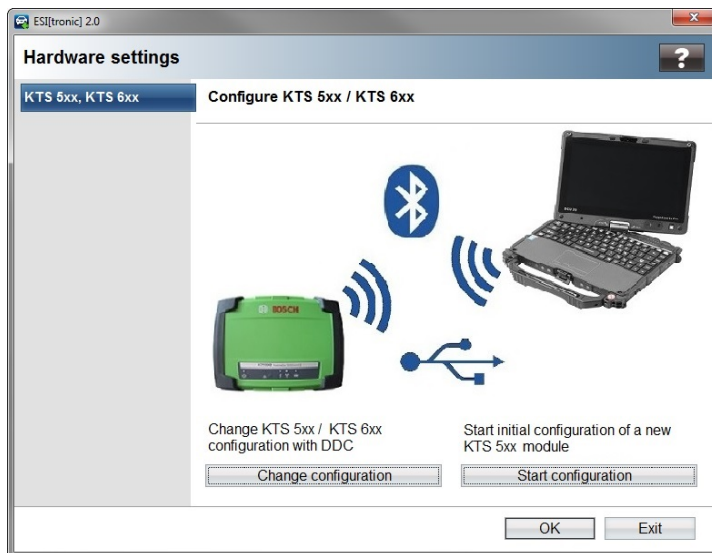


Zařízení	Objednáací číslo	Katalogová cena
KTS 350	0 684 400 350	109 900,- Kč / 3 997,- €
DCU 100 plus	0 684 400 122	53 490,- Kč / 1 945,- €
KTS 460	0 684 400 460	96 900,- Kč / 3 524,- €

- ▶ **Katalogové ceny** jsou uvedeny bez DPH a bez SW ESI[tronic]
- ▶ **Plánované uvedení na trh: od druhé poloviny Novembra 2016**

Novinky ESI[tronic]

- ▶ Simplify ESI
- ▶ ESI Web



SIMPLIFY (zjednodušení) ESI[tronic]

- ▶ První krok od 2016/2 - offline
 - ▶ automatické spuštění instalace z DVD
 - ▶ pouze **jeden** instalační soubor **rbsetup.exe** na DVD
 - ▶ moderní instalátor s **navigační** lištou
 - ▶ zjednodušený proces licencování
 - ▶ licencování „offline“ (přes USB paměť) včetně **popisu**
 - ▶ jednodušší **konfigurační** proces KTS modulu


*Instalace, licencování a konfigurace KTS jsou propojeny navzájem!
Provázaný proces zprovoznění celého řetězce.*

- ▶ Druhý krok od 2017/1 – online aktualizace
- ▶ Do budoucna: předinstalovaná zařízení (DCU 220 & 100) včetně předem konfigurovaných modulů KTS (sady KTS 9xx)

ESI Web

- ▶ Online portal s informacemi segmentů:
 - ▶ SIS, M, P, TSB – zatím **bez SD**
- ▶ Pracuje na jakémkoli online zařízení
 - ▶ PC, tablet, smartphone
- ▶ Bez instalace, stačí prohlížeč internetu
- ▶ Objednání přes internetový obchod ESI Web – do 5 min funkční
- ▶ Spravováno z jednoho centrálního místa
 - ▶ Rychlé vkládání aktualizací a oprava chyb
- ▶ Testovací provoz – Německo
- ▶ Bude představeno na veletrhu Automechanika
- ▶ Zavedení v dalších zemích během r. 2017
 - ▶ Potřeba doladit právně obchodní otázky nakupování SW na DE webu

ESI Web

ESI[tronic] Web  Selected vehicle: [BMW / 116 i / E 81 / 2.0 / 90.0 kW / 03/2009 / N43 B20 A](#)  **BOSCH**

[Vehicle info](#) [Trouble shooting](#) [Maintenance](#) [Circuit diagrams](#) [Technical service bulletins](#) [Knowledge database](#)

[Home](#) > [Trouble shooting](#) > [Service and repair instructions](#) > System test/Passenger side front side airbag

[Service and repair instructions](#)
[Make information](#)
[Lorem ipsum dolor](#)
[Consectetur adipisicing](#)
[Make information](#)

Passenger side front side airbag



Lorem ipsum dolor sit amet, consectetur adipisicing elit. Mauris suscipit urna mi, pulvinar accumsan est convallis non. Duis in tempus metus. Duis consectetur mollis pulvinar. Etiam dictum dapibus vestibulum. Pellentesque eget elit dolor. Quisque pellentesque felis est, sed vestibulum turpis bibendum quis. Integer in enim odio. Lorem ipsum dolor sit amet, consectetur

Quisque in ante dictum, aliquam libero nec, scelerisque elit. Pellentesque eu nisl ac elit lobortis posuere. Nam bibendum, tellus sed laoreet semper, turpis sem ultrices massa, sit amet lacinia risus lacus sodales arcu. Sed dolor velit, pretium a ipsum a, aliquet tempor erat.

- Praesent vel auctor tellus, et vulputate massa
- Phasellus fringilla fermentum lectus [filename.pdf](#)
- Sed faucibus vehicula varius
- Cras at nisi at urna pellentesque pulvinar
- Mauris id euismod lorem

Etiam in bibendum augue, a consequat felis. Praesent ultrices laoreet egestas. Nulla sollicitudin erat a diam euismod, sit amet gravida augue tempor. Morbi aliquam blandit convallis. Etiam aliquet a orci id volutpat. Pellentesque tristique consequat enim eu tincidunt. Aenean porttitor tellus imperdiet orci viverra sollicitudin. Morbi dignissim pretium quam, bibendum placerat nibh lacinia vel.



[A-1](#) ABS control unit
[A-13](#) Airbag system
[A-26](#) Lorem ipsum dolor sit amet
[B-1](#) Interior light