

GEO TEST 60

RADIO



KOMPUTEROWE URZĄDZENIE DO POMIARU GEOMETRII KÓŁ

8 kamer CCD

Windows 10

radiowa łączność 2,4 GHz

program pomiaru pojazdów ze spojlerami

archiwizacja protokołów pomiarowych

kompletny pomiar w 7 minut

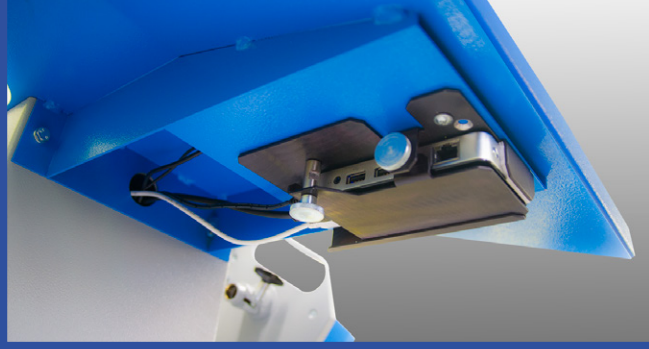
kryterium oceny samochodów
powypadkowych wg. SKP

kompensacja przez przetaczanie

BAZA 2016

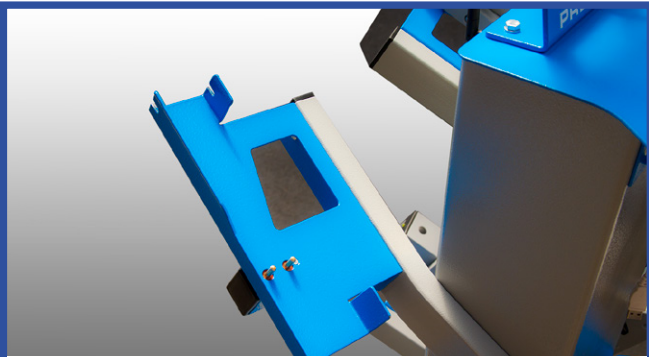
official **Autodata**
DISTRIBUTOR

Dla łatwego dostępu komputer umieszczono bezpośrednio pod półką z klawiaturą.



Zalety systemu komputerowego GT 60 + Radio:

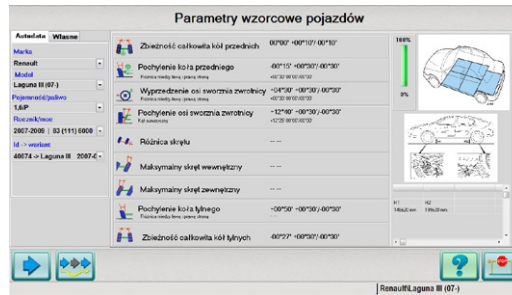
- + szybki zapis danych pomiarowych z fabryczną analizą ustawień geometrii kół,
- + czytnik kodów sensorów pomiarowych dla natychmiastowej diagnozy usterek,
- + prosta nawigacja programem pomiarowym z możliwością jego personalizacji,
- + pomoce graficzne przygotowania pojazdu do pomiaru i prowadzenia prac regulacyjnych,
- + możliwość corocznych uaktualnień danych fabrycznych z opcją tworzenia własnej bazy,
- + Program spoiler - automatyczny tryb pomiaru pojazdów sportowych z niskimi spojlerami,
- + wizualizacja uszkodzeń zawieszenia samochodów powypadkowych na monitorze i wydruku,
- + Long life Aku - system oszczędzania energii wydłużający pracę zespołów pomiarowych,
- + 2,4 GHz - częstotliwość pracy modułów radiowych ZigBee dla profesjonalnych zastosowań,
- + Fast Connect - przewody zasilania awaryjnego wyposażone w niezawodne szybkozłączki,
- + alternatywne metody kompensacji bicia kół w zależności od posiadanego wyposażenia.



Gniazdo zespołu pomiarowego. Komfort odkładania i ładowania zespołu pomiarowego.

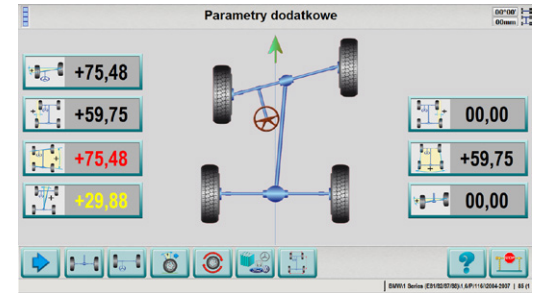


Gniazda zasilania przewodowego jako alternatywne rozwiązanie pracy systemu oraz antena łączności radiowej i włącznik główny.



1 Wybór modelu z bazy danych fabrycznych Autodata.

2 Graficzny widok pomiaru parametrów dodatkowych dla samochodów powypadkowych z kryterium oceny śladowości kół oraz nierównoległości osi wg. SKP



3 Kompensacja przez przetaczenie pojazdu.

4 Regulacja parametrów osi przedniej z automatycznym przetaczeniem programu pomiarowego na wersję dla pojazdów ze spojlerami.

