

Szarpak elektro-hydrauliczny



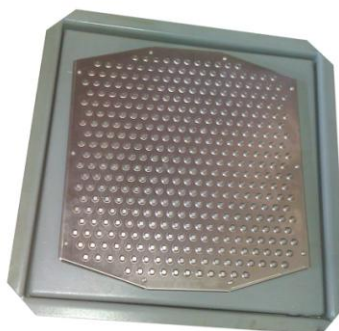
MODEL: EVERTDETECTOR2

Dane techniczne:

- Urządzenie do badania zawieszenia pojazdów poprzez wymuszenie ruchu kół badanego pojazdu, pozwala na wykrycie luzów w elementach zawieszenia oraz układzie kierowniczym metodą organoleptyczną
- Przeznaczony do pojazdów o maksymalnym nacisku osi do 2600 Kg
- Wyjątkowo prosta obsługa za pomocą głównej jednostki sterującej lub lampy LED z wbudowanym pilotem, co umożliwia zdalne włączanie i wyłączenie urządzenia.

Zestaw zawiera:

- Zestaw szarpaków hydraulicznych (2 sztuki)
- Główna jednostka zasilająco-sterująca
- lampa LED z wbudowanym pilotem, ładowarka



- | | |
|-------------------------------|---|
| - Max nacisk na jedną płytę: | 1300 Kg |
| - Max skok płyty: | ±37,5 mm |
| - Min wewnętrzny rozstaw kół: | 890 mm |
| - Max zewnętrzny rozstaw kół: | 2020 mm |
| - Waga: | 85 Kg |
| - Zasilanie: | 230/400 ±10% V / 50 ±2% Hz oraz 24 ±10% V / 50 ±2% Hz |
| - Pobór mocy: | 1,1 KW |
| - Max ciśnienie oleju: | 185 Kg/cm ² |
| - Temperatura pracy: | -10 do +55 °C |
| - Wilgotność: | 30 do 95% (bez kondensacji) |
| - Hałas: | Leq (A) < 75 dB |

INDEX : EVERTDETECTOR2

Centrum Logistyczne Inter Cars S.A.
1. ul. Gdańska 15, Cząstków Mazowiecki
05-152 Czosnów
2. ul. Klonowa 48, Kajetany
05-830 Nadarzyn

Dział Wyposażenie Warsztatów
tel. 022 714 17 30, 022 730 81 70
fax. 022 714 17 18

www.warsztat.intercars.com.pl
www.intercars.com.pl
email:diagnostyka@intercars.com.pl