



NOWOŚĆ !!!

Tester diagnostyczny **LOGIC** firmy **Magneti Marelli**

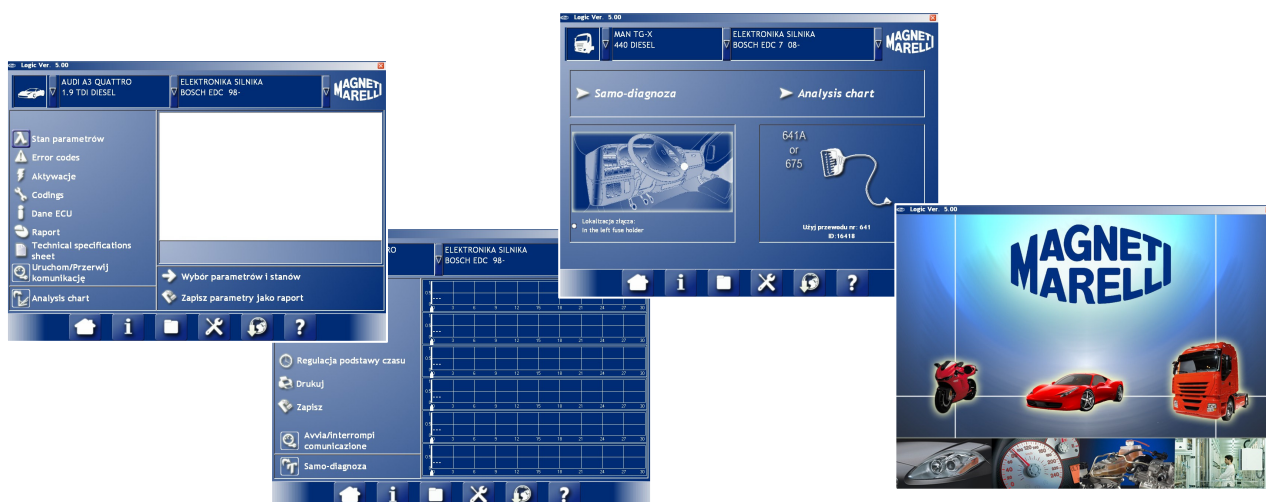


Magneti Marelli Logic to zupełna nowość w ofercie produktów diagnostycznych Magneti Marelli. To współpracujący z komputerem uniwersalny tester, będący tańszym, nie posiadającym wyświetlacza, odpowiednikiem urządzenia Magneti Marelli Smart. Dzięki zastosowaniu zintegrowanego w urządzeniu multipleksera podłączenie na drodze tester-samochód odbywa się jedynie poprzez stosowny kabel, nie wymagając dodatkowych urządzeń pomocniczych. Komunikacja z komputerem nawiązywana jest bezprzewodowo dzięki technologii Bluetooth lub – bardziej tradycyjnie – przez kabel USB.

Będące na wyposażeniu testera Magneti Marelli Connect oprogramowanie umożliwia łatwą i sprawną pracę urządzenia, nie stawiając przy tym nadmiernie wygórowanych wymagać współpracującemu komputerowi.

Podstawowe funkcje testera:

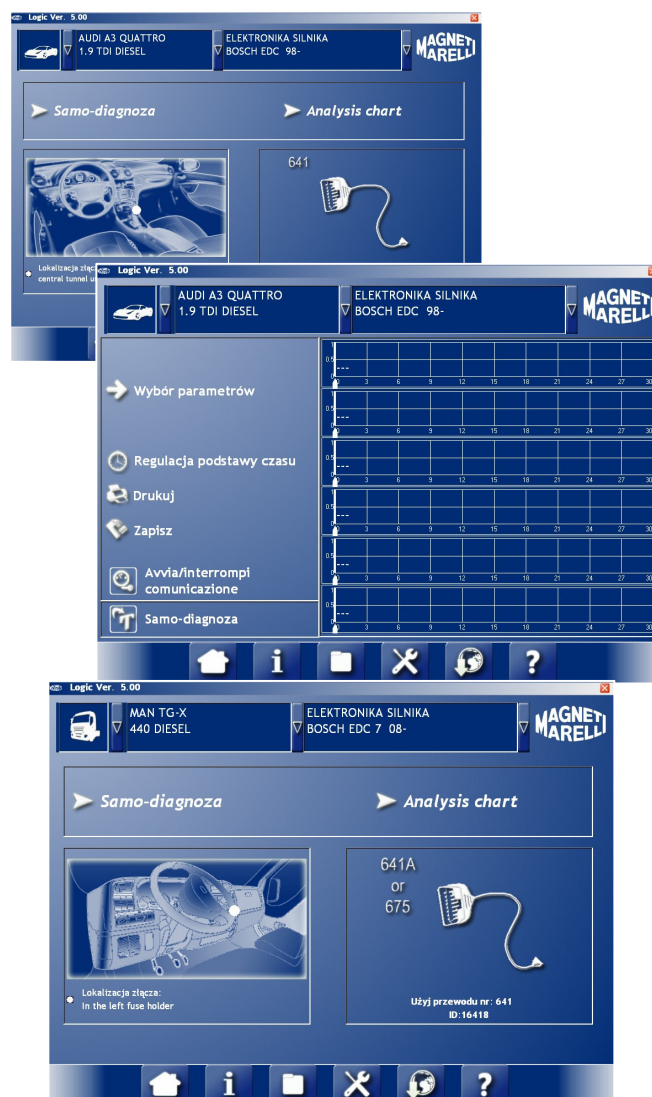
- kasowanie błędów
- odczyt parametrów bieżących
- aktywacje
- podgląd graficzny
- zapis testu





Magneti Marelli LOGIC to uniwersalny, wielomarkowy tester służący do diagnozy wszelkich układów elektronicznych współczesnych samochodów. Oferuje współpracę z niemal każdym popularnym modelem, umożliwiając diagnozę między innymi:

- systemów sterowania silnikiem oraz układem elektronicznym (wtrysk benzyny, wtrysk diesel, fabryczne układy zasilania gazem, kontrola dodatków do oleju napędowego, zmienne fazy rozrządu, zaawansowane systemy sterowania silnika, linia CAN, body computer)
- systemów bezpieczeństwa czynnego (ABS, kontrola trakcji, ESP)
- systemów bezpieczeństwa biernego (poduszki, kurtyny powietrzne)
- systemów komfortu (komputer kabiny, klimatyzacja automatyczna, radio, wyświetlacz head-up)
- systemów informacyjnych (nawigacja satelitarna, komputer pokładowy, asystent parkowania) oraz wielu innych zaawansowanych układów, w jakie wyposażane są najnowsze modele pojazdów.



Lista marek samochodów obsługiwanych przez tester Magneti Marelli LOGIC:

Abarth	Dacia	Hyundai	Lexus	Opel	Smart
Alfa Romeo	Daewoo	Infinity	Lotus	Pagani	Ssangyong
Aston Martin	Daihatsu	Innocenti	Mahindra	Peugeot	Subaru
Audi	Daimler	Iveco	Maserati	Piaggio	Suzuki
Autobianchi	Dodge	Jaguar	Maybach	Porsche	Tata
Bentley	Ferrari	Jeep	Mazda	Renault	Toyota
BMW	Fiat	Kia	Mercedes	Rolls-Royce	Uaz
Cadillac	Ford	Lada	MG	Rover	Vauxhall
Chevrolet	GM	Lamborghini	Mini	Saab	Volvo
Chrysler	Honda	Lancia	Mitsubishi	Seat	VW
Citroen	Hummer	Land Rover	Nissan	Skoda	



Zestawy dodatkowe do testera Magneti Marelli LOGIC

Zestaw przewodów do **samochodów europejskich:** (Indeks: **007935900390**)

- przewód diagnostyczny Ford
- przewód diagnostyczny Renault
- przewód diagnostyczny PSA (30 PIN)
- przewód diagnostyczny Mercedes
- przewód diagnostyczny Iveco Daily
- przewód zasilający
- przewód diagnostyczny Opel
- przewód diagnostyczny PSA (2 PIN)
- przewód diagnostyczny BMW
- przewód diagnostyczny Sprinter / LT
- przewód diagnostyczny FIAT

Zestaw przewodów do **samochodów azjatyckich:** (Indeks: **007935900400**)

- przewód diagnostyczny Daewoo
- przewód diagnostyczny Hyundai
- przewód diagnostyczny Nissan
- przewód diagnostyczny Toyota
- przewód diagnostyczny Suzuki
- przejściówka Suzuki
- przewód diagnostyczny Ssangyong
- przewód diagnostyczny Mitsubishi
- przewód diagnostyczny Kia
- przewód diagnostyczny Honda
- przewód diagnostyczny Subaru
- przewód zasilający

Zestaw przewodów do **motocykli:** (Indeks: **007935900410**)

- przewód uniwersalny
- przewód diagnostyczny Aprilis
- przewód diagnostyczny Kawasaki 2
- przewód diagnostyczny Harley
- przewód diagnostyczny BMW 2
- przewód diagnostyczny Honda (Ditec)
- przewód diagnostyczny Suzuki
- przewód zasilający
- przewód diagnostyczny Benelli
- przewód diagnostyczny Kawasaki 1
- przewód diagnostyczny Peugeot
- przewód diagnostyczny BMW 1
- przewód diagnostyczny Honda
- przewód diagnostyczny Honda (PGM-FI)
- przewód diagnostyczny Ducati

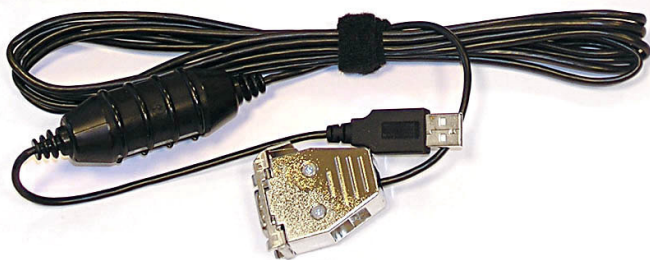
Zestaw przewodów do **samochodów ciężarowych:** (Indeks: **007935900420**)

- przewód diagnostyczny Renault
- przewód diagnostyczny Iveco
- przewód diagnostyczny Volvo
- przewód diagnostyczny Man (37 PIN)
- przewód diagnostyczny Fiat
- przewód zasilający
- przewód diagnostyczny Mercedes
- przewód diagnostyczny Scania / Daf
- przewód diagnostyczny Astra
- przewód diagnostyczny Man (12 PIN)
- przewód przedłużający

Zestaw **rozszerzający** zastosowania zestawu **truck:** (Indeks: **007935900430**)

- przewód diagnostyczny do ciężarówek amerykańskich
- przewód diagnostyczny Wabco-Knorr
- przewód diagnostyczny Haldex
- przewód diagnostyczny Haldex EB
- przewód uniwersalny





Indeksy:

007935800010 **Tester Logic**

007935800100 **Oprogramowanie Car**

007935800130 **Oprogramowanie Truck**

007935800140 **Oprogramowanie Motocykle**

**MAGNETI
MARELLI**

checkstar
SERVICE NETWORK