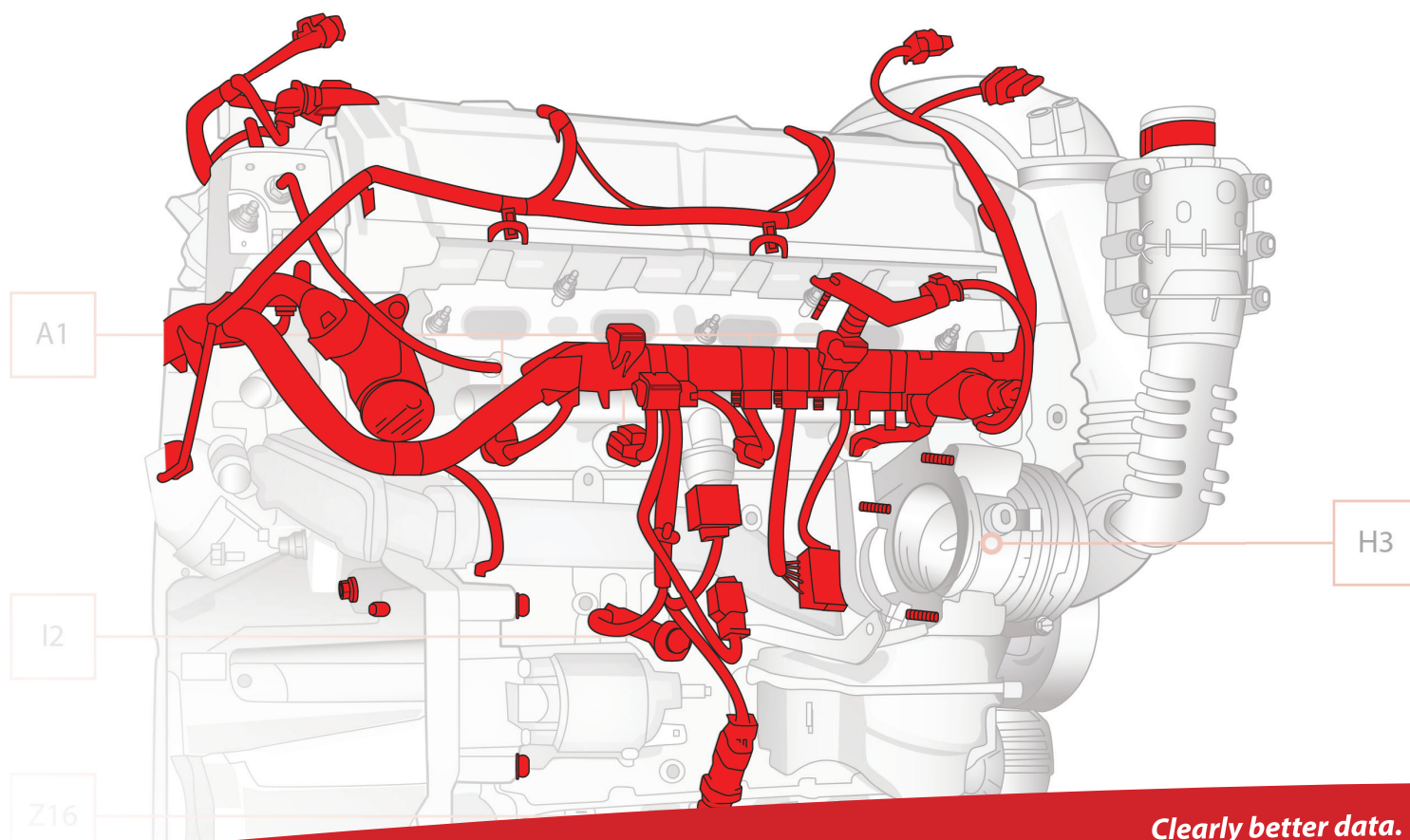


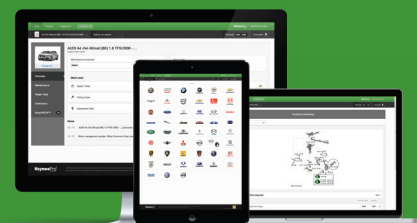
**VESA™** to unikalne narzędzie do diagnostyki układów elektronicznych, które pomaga mechanikom w **szybkiej, precyzyjnej identyfikacji** usterek oraz błędów układów i podzespołów.



*Clearly better data.*

# VESA™

Inteligentny asystent diagnostyki układów elektronicznych



# HaynesPro®

HaynesPro is a member of the Haynes Publishing Group



VESA™ zaczyna działać tam, gdzie zatrzymuje się większość narzędzi diagnostycznych do wielu marek!

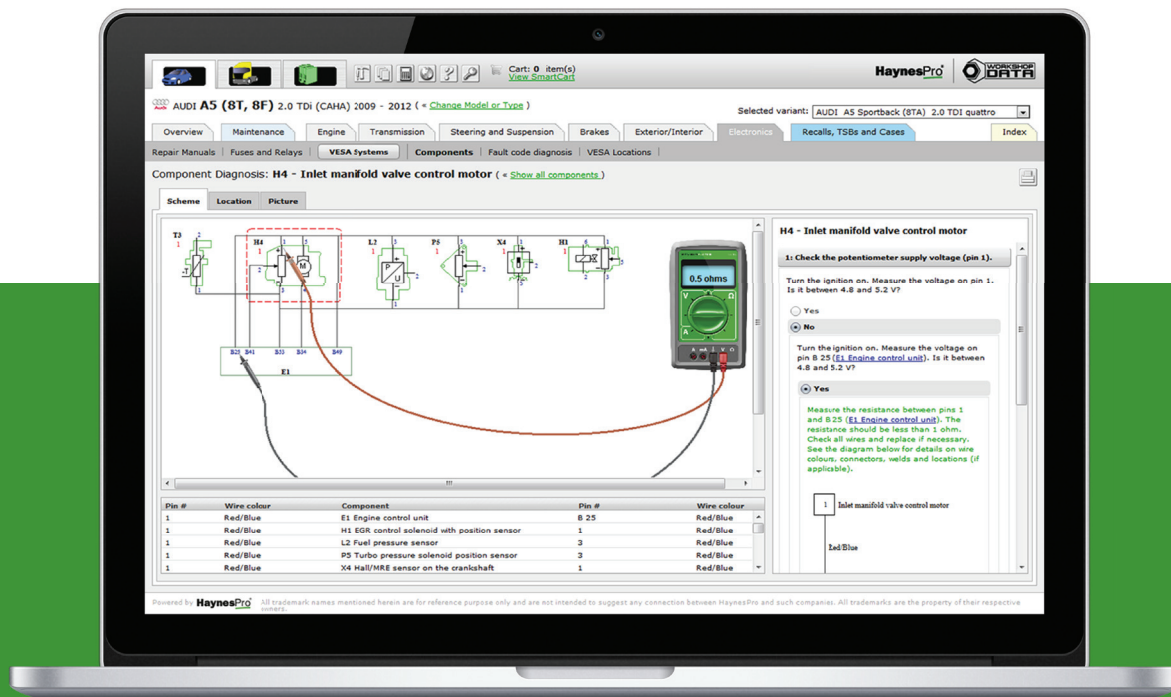
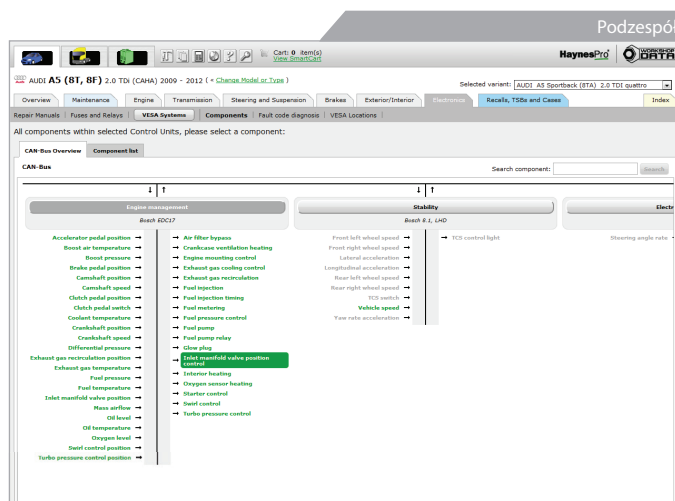
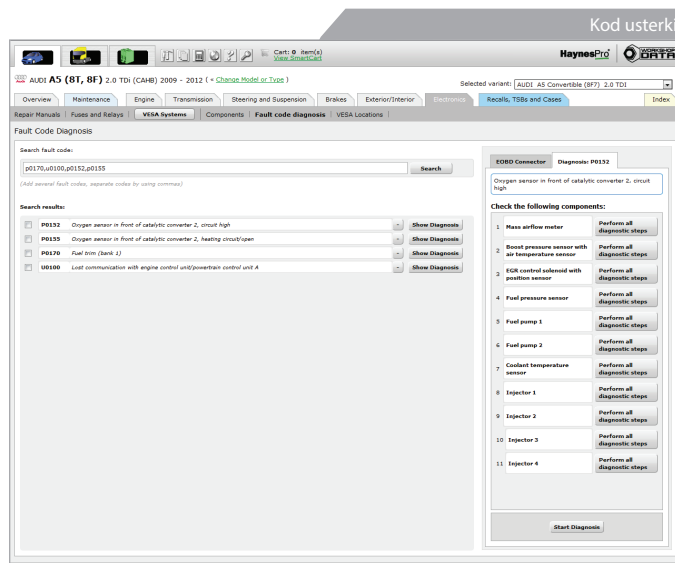
VESA™ zapewnia natychmiastowy dostęp do rozbudowanej bazy danych, zawierającej szczegółowe informacje na temat układów elektronicznych i szyny CAN.

Większość specjalistycznych narzędzi może szybko i dokładnie wyszukiwać dane dotyczące pojazdów. Użytkownikowi jest następnie przedstawiany jeden lub więcej kodów usterek. Niestety, nieprawidłowego działania nie można wyeliminować wyłącznie na podstawie kodu i opisu usterki.

W tym miejscu wkracza nasz system VESA™. Wychodząc od kodu usterki, moduł VESA™ podpowiada rozwiązania diagnostyczne dla konkretnego typu, podczas gdy kod usterki określa najbardziej logiczną ścieżkę diagnostyczną.

**VESA™ przedstawia szczegółowo:**

1. Numery wtyków, na których powinien nastąpić odczyt
2. Kolory przewodów
3. Oczekiwane wartości
4. Obraz oscyloskopowy (jeżeli istnieje taka możliwość)



Cart: 0 item(s)  
[View SmartCart](#)

AUDI A5 (8T, 8F) 2.0 TDi (CAHA) 2009 - 2012 ( [Change Model or Type](#) )  
 Selected variant: AUDI A5 Sportback (8TA) 2.0 TDi quattro

Overview Maintenance Engine Transmission Steering and Suspension Brakes Exterior/Interior Electronics Recalls, TSBs and Cases Index

Repair Manuals Fuses and Relays **VESA Systems** Components Fault code diagnosis VESA Locations

Component Diagnosis: **H4 - Inlet manifold valve control motor** ( [Show all components](#) )

Scheme Location Picture

**H4 - Inlet manifold valve control motor**

**1: Check the potentiometer supply voltage (pin 1).**

Turn the ignition on. Measure the voltage on pin 1. Is it between 4.8 and 5.2 V?

Yes  
 No

Turn the ignition on. Measure the voltage on pin B 25 (E1 Engine control unit). Is it between 4.8 and 5.2 V?

Yes

Measure the resistance between pins 1 and B 25 (E1 Engine control unit). The resistance should be less than 1 ohm. Check all wires and replace if necessary. See the diagram below for details on wire colours, connectors, welds and locations (if applicable).

No

Pin #	Wire colour	Component	Pin #	Wire colour
1	Red/Blue	E1 Engine control unit	B 25	Red/Blue
1	Red/Blue	H1 EGR control solenoid with position sensor	1	Red/Blue
1	Red/Blue	L2 Fuel pressure sensor	3	Red/Blue
1	Red/Blue	P5 Turbo pressure solenoid position sensor	3	Red/Blue
1	Red/Blue	X4 Hall/MRE sensor on the crankshaft	1	Red/Blue

Powered by **HaynesPro** All trademark names mentioned herein are for reference purpose only and are not intended to suggest any connection between HaynesPro and such companies. All trademarks are the property of their respective owners.

## Jak to działa:

- Wybierając konkretny kod usterki lub podzespól, użytkownik może natychmiast uruchomić kreator diagnostyki. Wystarczy jedno kliknięcie myszką
- Każdy kolejny krok diagnostyki wymaga odpowiedzi „tak” lub „nie”
- Użytkownikowi prezentowane jest rozwiązanie lub następuje przejście do następnego kroku procesu

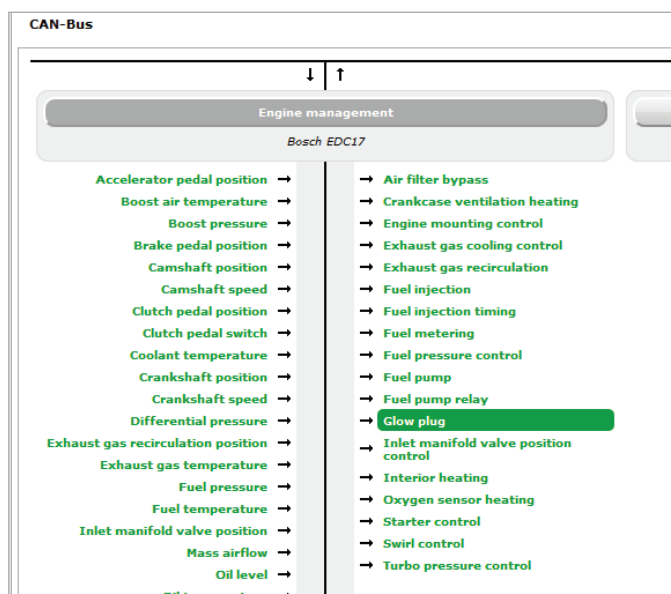


## Widok sieci szyny CAN

Wiele nowoczesnych samochodów wykorzystuje skomplikowaną sieć elektronicznych jednostek sterowania (ECU), co utrudnia śledzenie usterek elektronicznych.

Widok szyny CAN obejmuje wszystkie funkcje dla danego typu pojazdu i odnosi je do konkretnych jednostek sterowania i podzespołów. System umożliwia wyróżnienie współzależności pomiędzy czujnikami i siłownikami oraz szybką i łatwą identyfikację złączy siłownika lub czujnika.

Jedno kliknięcie powoduje przejście z widoku do kreatora diagnostyki.



## Lokalne schematy okablowania



Moduł VESA™ błyskawicznie generuje lokalne schematy, wyszukując dane z inteligentnej bazy danych zawierającej dane kompletnych układów elektronicznych („lista sieci”).

Aby uprościć i przyspieszyć proces diagnostyki, każdy krok pokazywany jest graficznie. Moduł VESA krok po kroku prowadzi użytkownika do szczegółowego rozwiązania. W razie potrzeby na lokalnym schemacie pokazywane są również złącza, numery spin oraz kolory lub numery przewodów.

Component Diagnosis: **M28 - Exhaust gas recirculation coolant pump** ( < Show all components )

Scheme Location Picture

Pin #	Wire colour	Component	Pin #
1	Brown	E1 Engine control unit	A 1
1	Brown	E1 Engine control unit	A 2
1	Brown	E1 Engine control unit	A 4
1	Brown	E8 Glow plug control unit	A 7
1	Brown	O8 Grounding point 12	1

**M28 - Exhaust gas recirculation coolant pump**

1: Check the connectivity of pin 1.

Measure the resistance between pins 1 and 1 (O8 Grounding point 12). Is it less than 1 Ω?

Yes

No

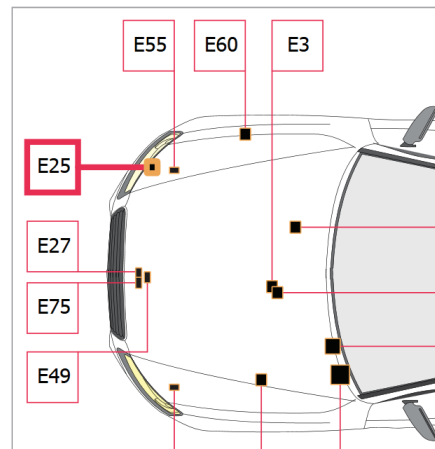
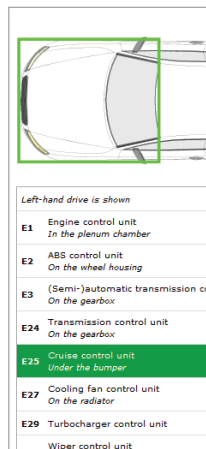
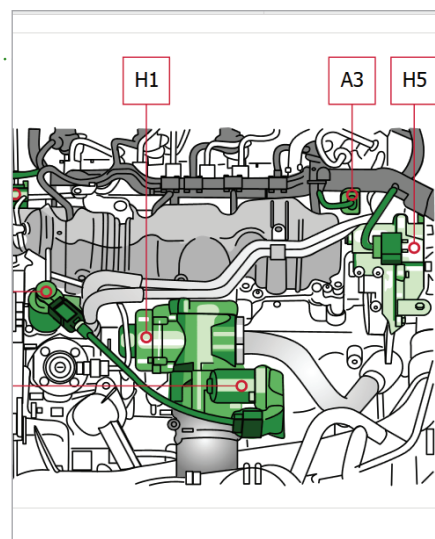
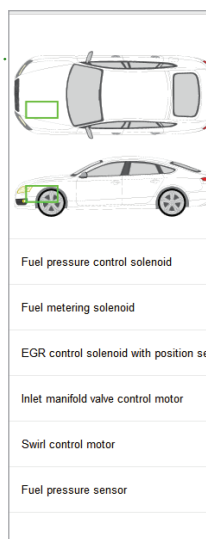
Repair the wiring. See the diagram below for details on wire colours, connectors, welds, shields and locations (if applicable).

# Punkty połączenia z masą i lokalizacja jednostek sterowania (ECU)



Moduł VESA™ pokazuje lokalizację punktów połączenia z masą w pojeździe wraz z odniesieniami do odpowiednich punktów połączenia z masą na schematach.

Oprócz tego moduł pokazuje lokalizację jednostek sterowania (ECU) pojazdu.



*Firma HaynesPro wykorzystuje kody usterek do diagnozowania usterek elektronicznych. Nasza baza danych zawiera tysiące kodów EOBD, jak również kody usterek dla konkretnych marek.*

## Co powoduje, że moduł VESA™ jest taki wyjątkowy?

- Podzespoły są analizowane w kolejności logicznej - najbardziej prawdopodobna przyczyna pokazywana jest jako pierwsza
- Inteligentne odniesienia do diagnostycznych urządzeń testujących na poziomie systemu i kodu usterek
- Jednoznaczne instrukcje sposobów pomiaru różnych wartości i porównania ich z wartościami domyślnymi
- Lokalne schematy dla każdego podzespołu, pokazujące tylko odpowiednie informacje
- Standardowe odniesienia do ogólnych numerów części TecDoc (do eksportu danych do katalogu części lub systemu zamawiania)

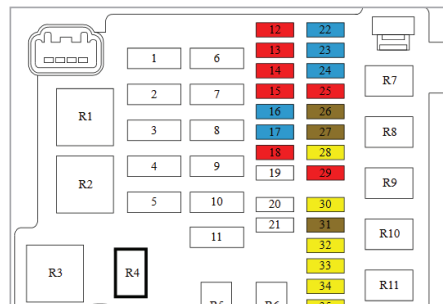


## Lokalizacja podzespołów elektronicznych, bezpieczników i przekaźników



Szczegółowe schematy interaktywne pokazują lokalizację wszystkich podzespołów.

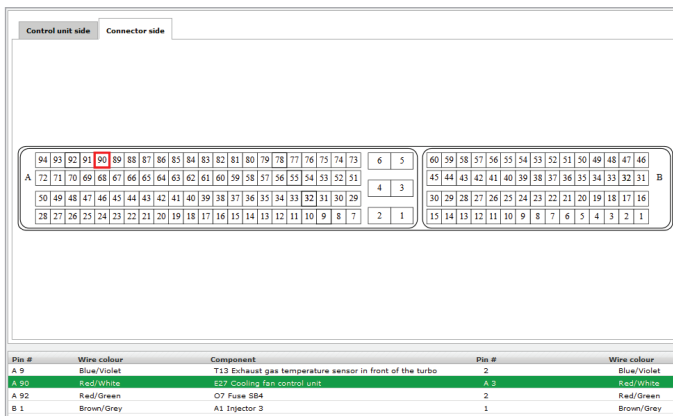
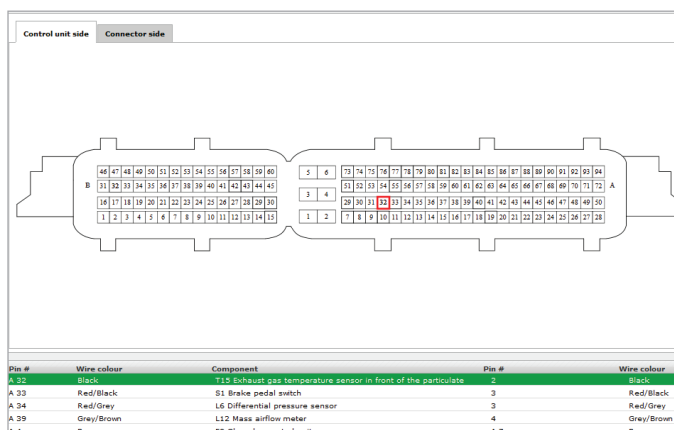
Fuse 34	Fuel pump relay
	Diesel fuel heater
Fuse 35	Door lock
Fuse 36	Tailgate lock
Fuse 37	Not used
Fuse 38	Not used
Fuse 39	Not used
Fuse 40	Not used
Relay R1	Cooling fan relay
Relay R2	Glow plug
Relay R3	Engine control unit relay



## Lokalizacje styków



Moduł pokazuje lokalizację styków różnych jednostek sterowania (ECU) (podłączenia styków w odniesieniu do tabeli styków i innych podzespołów na schemacie).



**Niektóre (częste) nieprawidłowe działania nie są powiązane z konkretnym kodem usterki.**

Jeżeli nie został podany konkretny kod usterek, moduł VESA™ generuje widok wszystkich podzespołów pojazdu. Ze względu na dużą ilość dostępnych informacji, VESA™ skupia się na lokalnym schemacie okablowania (w tym na danym podzespołe i jego bezpośrednich połączeniach z innymi podzespołami w układzie).

Kreator diagnostyki wykonywanej krok po kroku wyświetla graficznie lokalizację danego podzespołu oraz - w razie potrzeby - szczegółowe informacje dotyczące okablowania, określając złącza, spoiny i kolory przewodów.

## Nośniki danych

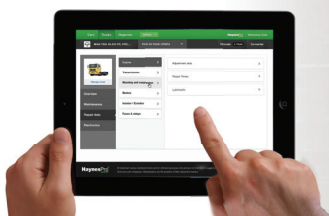
### Dodatkowy moduł - HaynesPro WorkshopData™ - Car Edition Online

*nasza standardowa aplikacja online*



- Gotowy do użycia
- Szablónowa witryna (opcja)
- Bezpłatne użytkowanie systemu zarządzania licencjami VOLT

### Gotowy do użytku komponent programowy Flex



- Możliwość integracji z każdą aplikacją online lub stroną
- Zarządzanie licencjami za pomocą usług sieciowych
- Rozwiązanie „pod klucz”

### HaynesPro Data Exchange Services – wszystkie nasze dane techniczne dostępne poprzez usługi sieciowe



- Integracja danych w Państwa systemie (opcjonalna)
- Pełna swoboda w wyborze wzoru i układu graficznego - w oparciu o język HTML 5
- Obejmuje wszystkie standardowe inteligentne odniesienia



## Języki

- |                |               |             |             |
|----------------|---------------|-------------|-------------|
| ■ Angielski    | ■ Norweski    | ■ Polski    | ■ Serbski   |
| ■ Niemiecki    | ■ Szwedzki    | ■ Chorwacki | ■ Bułgarski |
| ■ Niderlandzki | ■ Duński      | ■ Rosyjski  | ■ Fiński    |
| ■ Hiszpański   | ■ Portugalski | ■ Słowacki  | ■ Grecki    |
| ■ Włoski       | ■ Czeski      | ■ Słoweński | ■ Turecki   |
| ■ Francuski    | ■ Węgierski   | ■ Rumuński  |             |

## Funkcje i korzyści

- Moduł VESA™ jest automatycznie udostępniany jako element aplikacji HaynesPro WorkshopData™ - Car Edition.
- Dane są zgodne ze standardami oryginalnego producenta OEM, umożliwiając niezależnym warsztatom naprawczym wykonywanie normalnych usług w ramach obsługi technicznej i napraw nie powodując unieważnienia warunków gwarancji.
- Standardowe odniesienie do identyfikacji TecDoc i odniesienie systemowe, zapewniające prawidłowe połączenie z innymi bazami danych.
- Szybsza diagnostyka - zwiększona wydajność i zysk.
- Moduł jest dostępny w 23 językach.



Clearly better data.

### SEKCJA MIĘDZYNARODOWA

**Peter van der Galiën**  
Dyrektor sprzedaży i marketingu

Biuro: +31 35 603 62 71  
Tel. kom.: +31 6 46 35 31 39  
E-mail: p.vd.galien@haynespro.com

### EUROPA PÓŁNOCNA I BENELUKS

**Hasret Celik**  
Regionalny kierownik sprzedaży  
Kierownik ds. kontaktów z klientami -  
Międzynarodowe grupy zakupowe

Biuro: +31 35 603 62 77  
Tel. kom.: +31 6 46 01 08 71  
E-mail: h.celik@haynespro.com

### FRANCJA I SZWAJCARIA

**Alain Kurtz**  
Regionalny kierownik sprzedaży

Biuro: +33 1828 825 44  
Tel. kom.: +33 607 887 071  
E-mail: a.kurtz@haynespro.com

### NIEMCY I AUSTRIA

**Frank Buisson**  
Regionalny kierownik sprzedaży

Biuro: +49 7118 998 9522  
Tel. komórk.: +49 (0)162 977 1964  
E-mail: f.buisson@haynespro.com

### WŁOCHY

**Lorenzo Cioffi**  
Kierownik naczelny Włochy

Biuro: +39 011 904 0768  
Tel. kom.: +39 335 706 00 65  
E-mail: l.cioffi@haynespro.com

### PORTUGALIA I HISZPANIA

**Albert Badia**  
Regionalny kierownik sprzedaży

Biuro: +34 973 28 96 47  
Tel. kom.: +34 609 342 217  
E-mail: a.badia@haynespro.com

### EUROPA WSCHODNIA

**Razvan Cărnău**  
Regionalny kierownik sprzedaży

Biuro: +40 314 253 701  
Tel. kom.: +40 720 077 566  
E-mail: r.carnu@haynespro.com

### EUROPA

**Dennis de Buck**  
Techniczny kierownik ds. klientów

Biuro: +31 35 603 62 72  
Tel. kom.: +31 6 31 62 06 07  
E-mail: d.de.buck@haynespro.com