

## Машина за баланс на колела – EVERTBP68

- Технология и софтуер от Италия, предоставящи прецизно и сигурно изпълнение.
- Енергоспестяващ двигател с мощност 90W.
- Оборудвана с високотехнологични електронни части.
- Статичен и динамичен баланс.
- 7 ALU-режима.
- Програма за скрит монтаж на тежестите за ALU.
- Режим за баланс на колела за мотоциклет (опционен адаптер).
- Режим SUV за баланс на колела на превозни средства офроуд.
- Калибриране и диагностика на машината от потребителя.
- Избиране на мерни единици: инч/милиметър, грам/унция.
- Оптимизиране на колелото – намиране на оптималната позиция по отношение на джантата спрямо гумата.
- Пестене на енергия – режим на заспиване след 5 минути на неактивност.
- LED лампа за осветяване във вътрешността на колелото.
- Автоматично спиране на колелото в коректна позиция при фиксиране.

### Технически параметри:

Тип: автоматичен.

Автоматично измерване на разстоянието на колелото: **ДА**

Автоматично измерване на диаметъра на колелото: **ДА**

Автоматично измерване на ширината на джантата: **ДА**

Вид на дисплея: LED.

Диаметър на колелото: 1`` - 28``

Максимален диаметър на колелото: 1100 мм.

Ширина на джантата: 1.5`` - 20``

Скорост на въртене: 140 об./мин.

Напрежение: 230V, монофазно.

Мощност на двигателя: 90W (DC)

Време на едно измерване: 7 сек.

Точност на измерването: 1 гр.

Максимално тегло на колелото: 70 кг.

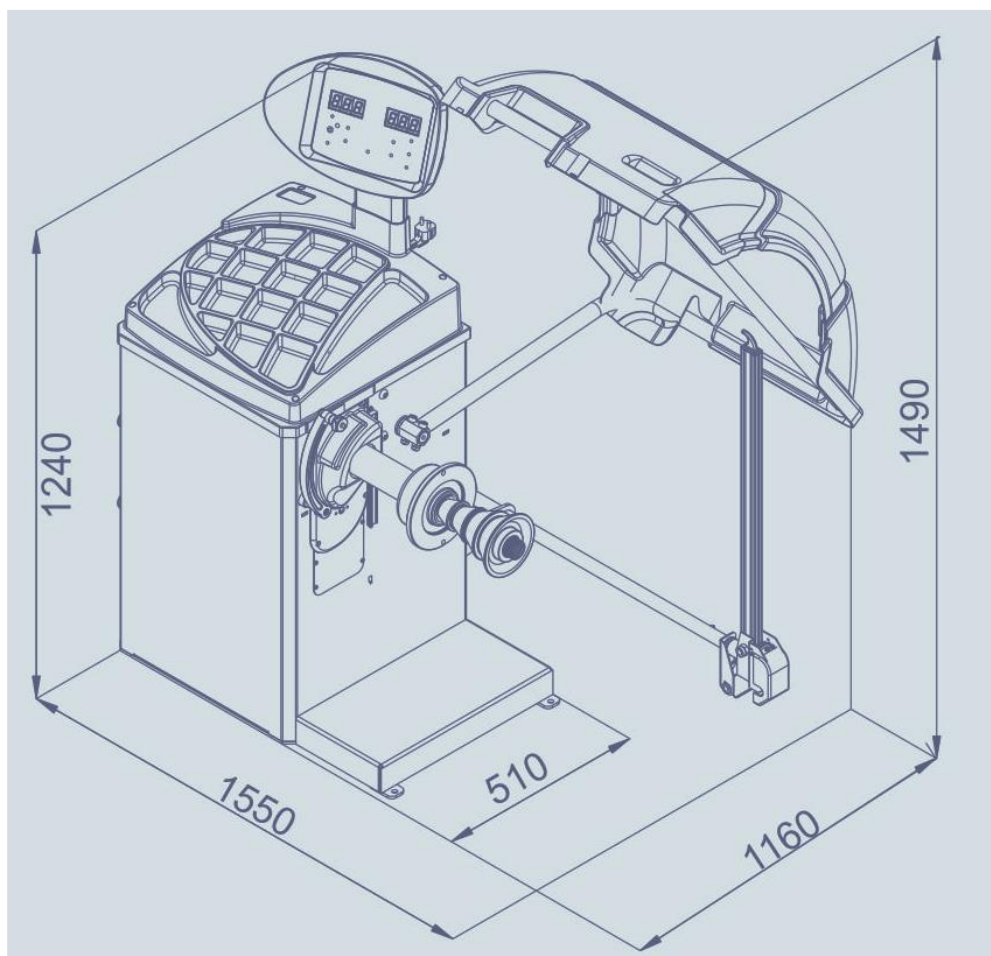
Втора точност на измерване:  $\leq 5$  гр.

Съдържание на опаковката:

- Висококачествен държач НАВЕКА.
- Закаленият вал увеличава прецизността на измерване.
- 3 легла + конус за SUV автомобили,
- Клещи и стъргалка за тежести на ALU.
- Стикери с грамове за по-голямо удобство.
- Приспособление за измерване на широчината на джантата.

Индекс на оферирание: EVERTBP68





**Допълнително оборудване:**

В-W-0700000 Адаптер за джанти без централен отвор (вътрешен диаметър 40 мм), диаметър на винтовете 95-280 мм.

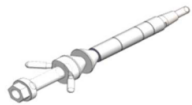


ТВ-М-0900000 Адаптер за колела за мотоциклет с лагери, диаметър на вала 13 мм, конус 16-34 мм.

ТВ-М-0100000 Адаптер за баланс на колела за мотоциклет с лагери, диаметър на вала 19 мм, конус 16-34 мм.



ТВ-М-1000000 Адаптер за мотоциклет за баланс на колела за изравняване на вала с диаметър 40 мм, конус на измерване 22-50 мм.



ТВ-SK-0000001 Адаптер с 4 отвора (специално за IVECO).



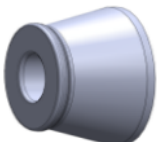
ТВ-J-0200000 Помощно устройство за автомобилни колела, до 80 кг.



ТВ-P-0300015 Адаптер за колело със среден отвор 95-172 мм (автобуси).



ТВ-P-0300026 Адапте за Тойота Прадо.



ТВ-P-0200010 Адаптер за автобусни колела с голям среден отвор 188-232 мм.



В-W-050000 Уред за измерване на разстоянието между отворите за болтовете на колелото.

