



Jumbo Lift 3200 NT – 3200kg



Podwójnie nożycowy podnośnik w technologii HyperFlow by Nussbaum dla recepcji, serwisu ogumienia, szybkich napraw oraz konserwacji

JUMBO LIFT 3200 NT – 3200 kg

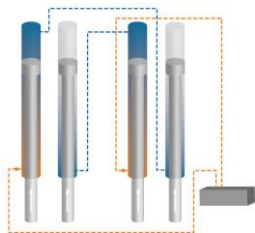


Długość platform: 2060 mm

Niska wysokość najazdowa przy całkowitym opuszczeniu: 105mm

Wbudowane Kalamitki łatwe do smarowania

Niskie koszty utrzymania cylindrów



NT Technologia: brak czujników, brak elektroniki, brak zapadek, brak potrzeby doprowadzenia sprężonego powietrza, brak (utrudniającego pracę) efektu podnoszenia się a następnie opuszczania!
Dwa niezależne układy hydrauliczne gwarantujące pełne bezpieczeństwo!

HyperFlow: opatentowana Technologia polegająca na automatycznej synchronizacji platform oraz całkowitym wyprowadzeniu powietrza z układu.

Swobodne przejście między platformami, brak stałych połączeń między platformami.

Ruchome platformy łatwe do zablokowania „na sztywno” w celu wydłużenia długości platform do obsługi

Nożyce poruszają się na podkładkach Nylatronowych zamiast kółek.



Indeks IC: JLA032.200000D

inter cars 
narzędzia i wyposażenie warsztatów

Jumbo Lift



JUMBO LIFT NT 3000 – for vehicles up to VW T4 with short wheel base and similar vehicles | Optional in-ground and above-ground installation

JUMBO LIFT NT 3500 – for vehicles up to VW T5 with short wheel base and similar vehicles | Optional in-ground and above-ground installation

JUMBO LIFT NT 4000 – for vehicles up to VW T5 with short wheel base and similar vehicles | In-ground installation





Jumbo Lift 3200 NT - Punkty podnoszenia:

Toyota

- Cressida
- Toyota 10
- Yaris (2000)
- Land Cruiser (GX-R)
- RAV 4
- Corolla 1988-1991
- Echo (2000)
- Hiace (short)
- Yaris
- MX-B1/MX-B3 1989-1992
- Crown 1996-1999
- Corolla ab 2004
- XA seit 2004
- Avensis
- Camry
- Landcruiser

AUDI

- AUDI Q7
- A2
- A3 2004>
- Audi TT
- AB lang
- AUDI R8
- AUDI Q5
- AUDI A5

Mercedes

- smart
- R-Klasse
- CLK
- Vito
- S-Klasse lang
- G-Modell
- B-Klasse
- M-Klasse
- SLK
- E-Klasse

BMW

- E52 Z8
- E39 Ser BMW
- CLK
- Z1
- Mini Cooper
- E65 7er BMW
- 3er BMW
- RR01
- Z4
- BMW 750i (Typ E38)

Porsche

- GT2
- Boxster Typ 986
- 911 bis Modell B6
- 911 ab Modell B7
- 928 bis Modell B5
- 928 ab Modell B6
- 968
- 959
- Boxster // 911 Carrera (996)
- 4-Zylinder Baureihe
- Cayenne

Allgemein

- Megane II
- Nissan GTR
- Peugeot 207 SW
- Ford Fiesta
- Fiat 500
- Landrover Defender 110 300TDI
- LS600

VW

- Tauron
- Pheatan
- Touareg/Cayenne
- VW T4 kurz
- VW T5 kurz
- Seat Leon / Altea
- Seat Toledo

OPEL

- Opel Agila
- Opel Corsa
- Opel Vectra Combi 2007
- Opel Insignia

Legend:

- E39 Ser BMW
- Mini Cooper
- Z8
- Megane II
- Pheatan/Cayenne
- Z1
- CLK
- Audi TT
- BMW 7er lang (E65)
- SLK
- smart
- T4 kurz
- 3er BMW

Dimensions: 2060 (total length), 1460 (between platforms), 610 (platform width)

Technical Info: Jumbo NT 3200, verschiedene Fahrzeuge, 14.07.14//M.G., 7652-NB, www.nussbaum-lifts.de

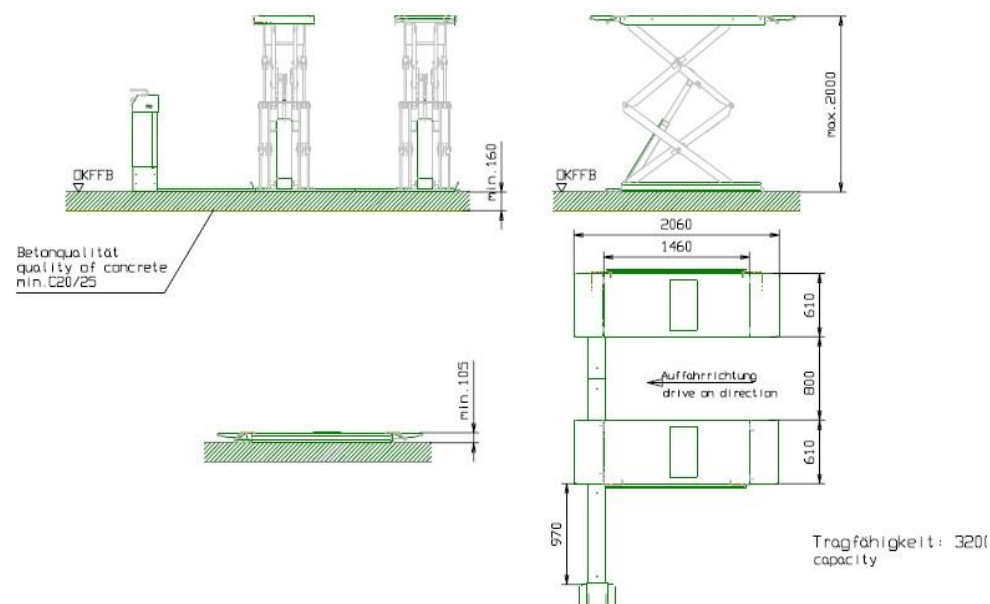
Note: X kann nicht aufgenommen werden

Jumbo Lift 3200 NT

JUMBO 3200 NT	
Dla samochodów osobowych i SUV	
Wysokość podnoszenia(mm)	2000
Długość platform stałych(mm)	1460
Długość platform najazdowych(mm)	300
Łączna długość(mm)	2060
Szerokość platform	610
Wysokość całkowita w pozycji dolnej	105
Łączna szerokość(mm)	2020
Czas podnoszenia(s)	35
Zasilanie(V/A/Hz)	400/16/50
Moc silnika (kW)	3
Dane techniczne	7639-NB

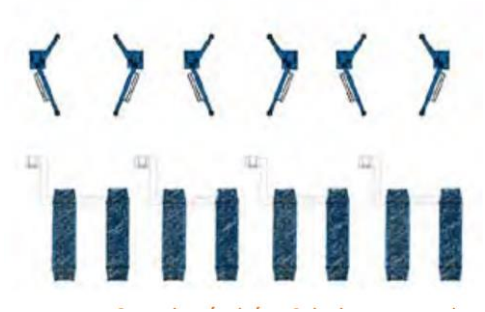


narzędzia i wyposażenie warsztatów





Jumbo Lift 3200 NT - Zdjęcia:

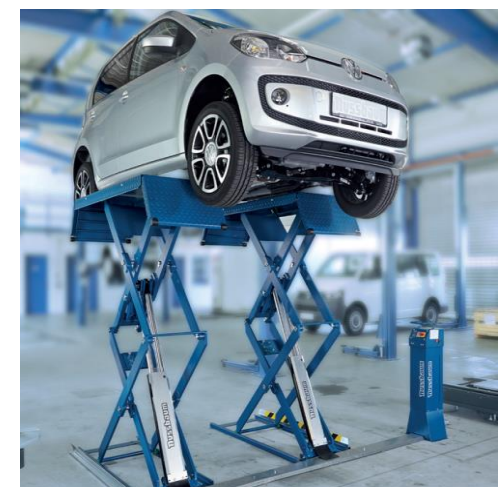


Jumbo Lift 3500 NT



Podnoszenie T5, Vito czy Vivaro z naszym Podwójnie-
nożycowym JUMBO LIFT NT 3500!
Przekonaj się oglądając film...

www.youtube.com/watch?v=pngRgCruQMs&feature=share&list=PLF5E6EFD5A74AF441



inter cars 
narzędzia i wyposażenie warsztatów

Jumbo Lift 3500 NT



JUMBO LIFT NT 3000 – for vehicles up to VW T4 with short wheel base and similar vehicles |
Optional in-ground and above-ground installation

JUMBO LIFT NT 3500 – for vehicles up to VW T5 with short wheel base and similar vehicles |
Optional in-ground and above-ground installation

JUMBO LIFT NT 4000 – for vehicles up to VW T5 with short wheel base and similar vehicles | In-ground installation